

280

mieszkanie

**5 pokoi
z aneksem**

klatka

E

nr lokalu

280

piętro

11

kondygnacja

12

balkon / loggia

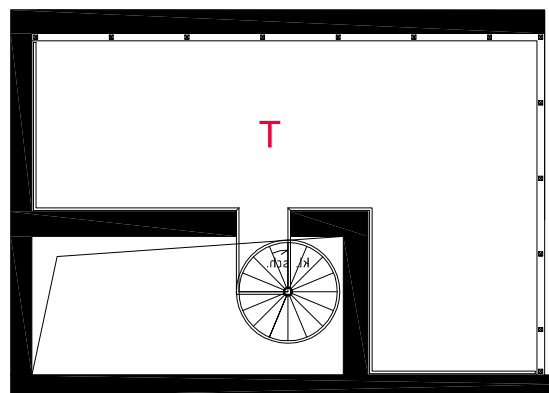
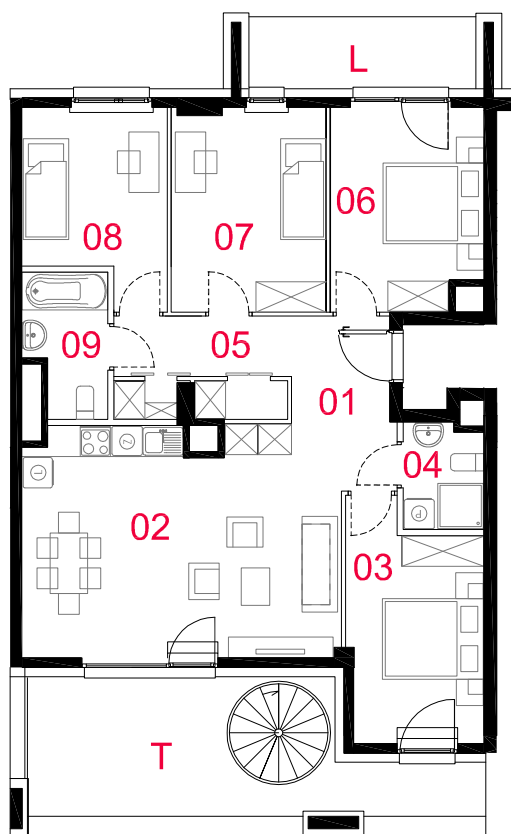
- / 6.08m²

taras

20.15m²

taras na dachu

44.80m²



oznaczenia pomieszczeń

01 przedpokój	6.16m ²
02 salon z aneksem	27.51m ²
03 pokój	11.61m ²
04 łazienka	3.18m ²
05 korytarz	6.53m ²
06 pokój	11.73m ²
07 pokój	12.10m ²
08 pokój	9.80m ²
09 łazienka	4.19m ²

pow. użytkowa

92.81m²

powierzchnia pod
ściankami nadającymi
się do demontażu

4.05m²

powierzchnia lokalu

96.86m²

Powierzchnia lokalu obejmuje: (1) powierzchnię użytkową lokalu wyliczoną zgodnie z normą PN-ISO 9836:2015-12 oraz (2) powierzchnię elementów nadających się do demontażu. Szczegółowe zasady ustalenia powierzchni lokalu po jego wybudowaniu określa umowa deweloperska. Karta katalogowa jest załącznikiem do umowy deweloperskiej. Powierzchnia lokalu może ulec zmianom w przypadkach określonych umową deweloperską. Aranżacja ma charakter przykładowy, umeblowanie nie stanowi wyposażenia lokalu



skala 1: 150

— ściany działowe nadające się do demontażu
— konstrukcja i szachty instalacyjne