

279

mieszkanie

**3 pokoje
z aneksem**

klatka

E

nr lokalu

279

piętro

11

kondygnacja

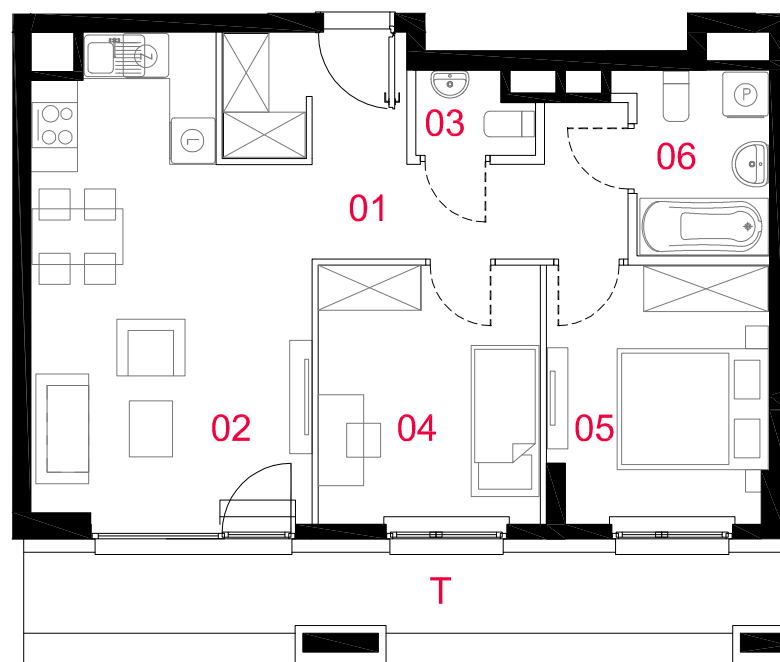
12

balkon / loggia

- / -

taras

11.00m²



oznaczenia pomieszczeń

01 przedpokój	9.94m²
02 salon z aneksem	21.15m²
03 wc	1.51m²
04 pokój	9.88m²
05 pokój	9.65m²
06 łazienka	4.28m²

pow. użytkowa

56.41m²

powierzchnia pod
ściankami nadającymi
się do demontażu

2.76m²

powierzchnia lokalu

59.17m²

Powierzchnia lokalu obejmuje: (1) powierzchnię użytkową lokalu wyliczoną zgodnie z normą PN-ISO 9836:2015-12 oraz (2) powierzchnię elementów nadających się do demontażu. Szczegółowe zasady ustalenia powierzchni lokalu po jego wybudowaniu określa umowa deweloperska. Karta katalogowa jest załącznikiem do umowy deweloperskiej. Powierzchnia lokalu może ulec zmianom w przypadkach określonych umową deweloperską. Aranżacja ma charakter przykładowy,umeblowanie nie stanowi wyposażenia lokalu



skala 1: 100

□ ściany działowe nadające się do demontażu
■ konstrukcja i szachty instalacyjne