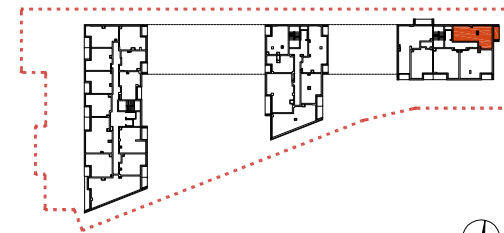


# OSIEDLE ŻŁOTA OKSZA



## 273

mieszkanie **2 pokoje  
z aneksem**

klatka **E**  
nr lokalu **273**  
piętro **10**  
kondygnacja **11**  
balkon / loggia **- / 4.86m<sup>2</sup>**

### oznaczenia pomieszczeń

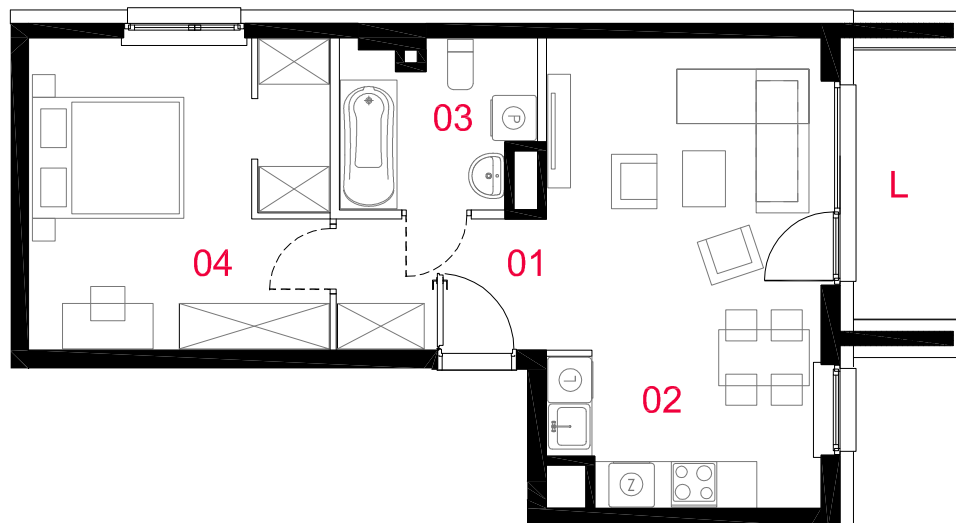
**01** przedpokój **4.74m<sup>2</sup>**  
**02** salon z aneksem **21.78m<sup>2</sup>**  
**03** łazienka **5.15m<sup>2</sup>**  
**04** pokój **15.95m<sup>2</sup>**

**pow. użytkowa 47.62 m<sup>2</sup>**

powierzchnia pod  
ściankami nadającymi  
się do demontażu 1.42 m<sup>2</sup>

**powierzchnia lokalu 49.04 m<sup>2</sup>**

Powierzchnia lokalu obejmuje: (1) powierzchnię użytkową lokalu wyliczoną zgodnie z normą PN-ISO 9836:2015-12 oraz (2) powierzchnię elementów nadających się do demontażu. Szczegółowe zasady ustalenia powierzchni lokalu po jego wybudowaniu określa umowa deweloperska. Karta katalogowa jest załącznikiem do umowy deweloperskiej. Powierzchnia lokalu może ulec zmianom w przypadkach określonych umową deweloperską. Aranżacja ma charakter przykładowy, umebliowanie nie stanowi wyposażenia lokalu



skala 1: 100

— ściany działowe nadające się do demontażu  
— konstrukcja i szachty instalacyjne



Rok założenia 1958  
ROBOTNICZA SPÓŁDZIELNIA  
MIESZKANIOWA "URSUS"  
02-485 Warszawa, ul. gen. K. Sosnkowskiego 11

## PROFBUD



biuro@profbud.info  
tel. 605 606 606