

272

mieszkanie

**3 pokoje
z aneksem**

klatka

E

nr lokalu

272

piętro

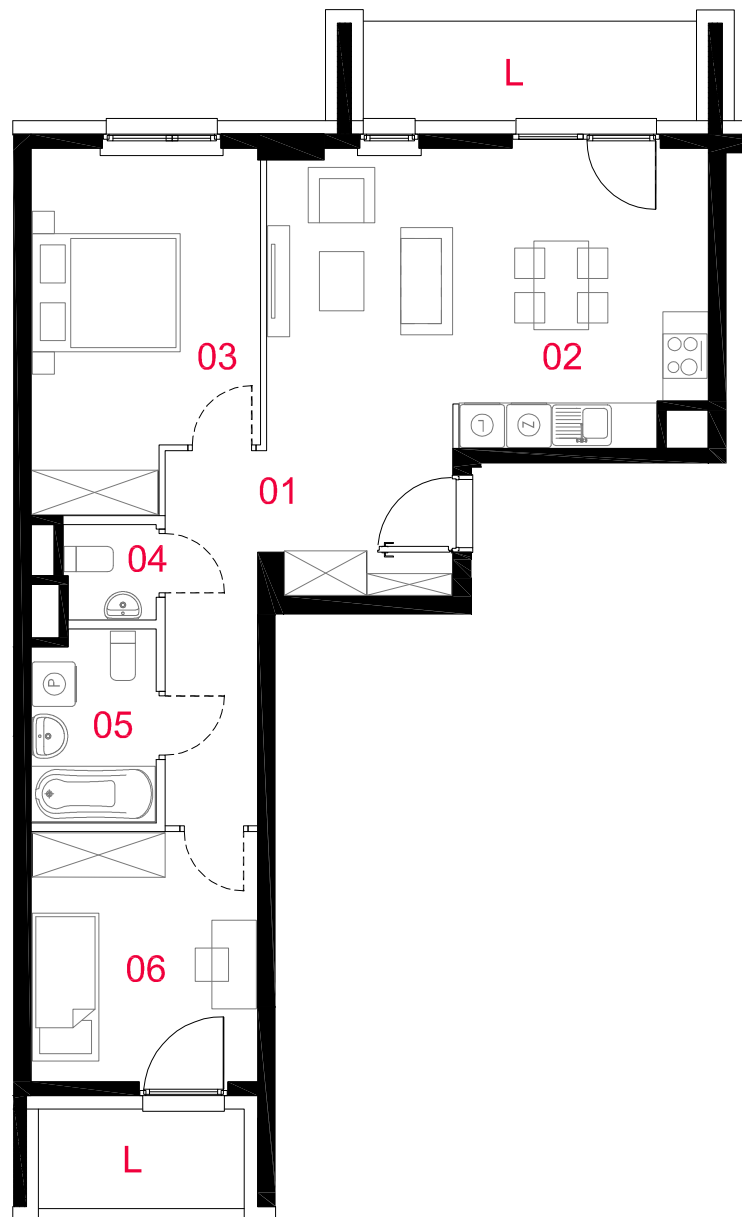
9

kondygnacja

10

balkon / loggia

- / 6.08m² , 3.75m²



oznaczenia pomieszczeń

01 przedpokój	11.05m²
02 salon z aneksem	23.46m²
03 pokój	13.84m²
04 wc	1.51m²
05 łazienka	4.18m²
06 pokój	10.16m²

pow. użytkowa 64.20m²

powierzchnia pod
ściankami nadającymi
się do demontażu

2.11m²

powierzchnia lokalu 66.31m²

Powierzchnia lokalu obejmuje: (1) powierzchnię użytkową lokalu wyliczoną zgodnie z normą PN-ISO 9836:2015-12 oraz (2) powierzchnię elementów nadających się do demontażu. Szczegółowe zasady ustalenia powierzchni lokalu po jego wybudowaniu określa umowa deweloperska. Karta katalogowa jest załącznikiem do umowy deweloperskiej. Powierzchnia lokalu może ulec zmianom w przypadkach określonych umową deweloperską. Aranżacja ma charakter przykładowy, umeblowanie nie stanowi wyposażenia lokalu



skala 1: 100

— ściany działowe nadające się do demontażu
— konstrukcja i szachty instalacyjne

PROFBUD



biuro@profbud.info
tel. 605 606 606