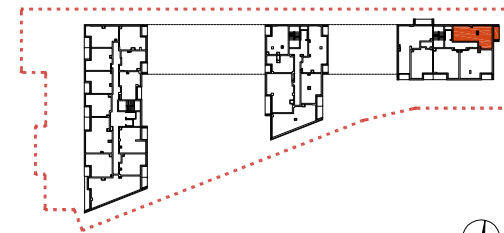


OSIEDLE ŻŁOTA OKSZA



258

mieszkanie **2 pokoje
z aneksem**

klatka **E**
nr lokalu **258**
piętro **7**
kondygnacja **8**
balkon / loggia **- / 4.86m²**

oznaczenia pomieszczeń

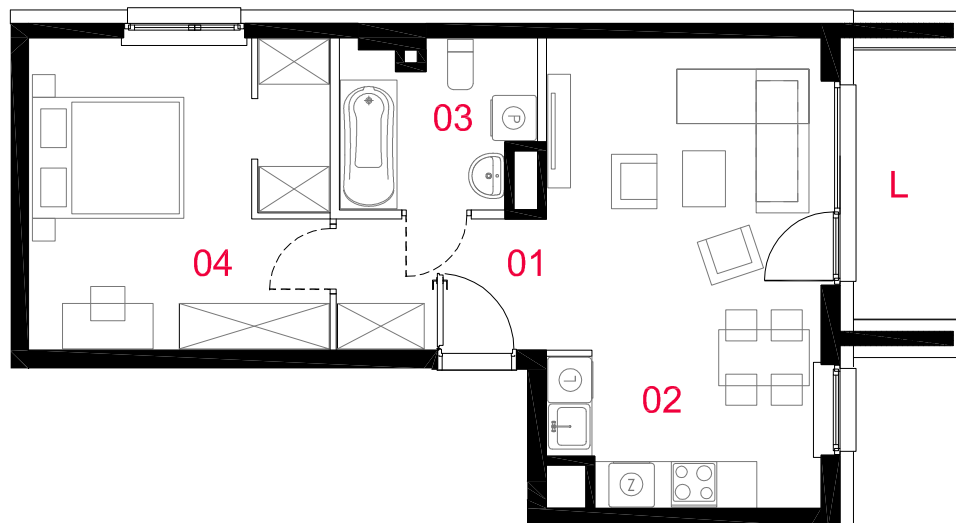
01 przedpokój **4.74m²**
02 salon z aneksem **21.78m²**
03 łazienka **5.15m²**
04 pokój **15.95m²**

pow. użytkowa 47.62 m²

powierzchnia pod
ściankami nadającymi
się do demontażu 1.42 m²

powierzchnia lokalu 49.04 m²

Powierzchnia lokalu obejmuje: (1) powierzchnię użytkową lokalu wyliczoną zgodnie z normą PN-ISO 9836:2015-12 oraz (2) powierzchnię elementów nadających się do demontażu. Szczegółowe zasady ustalenia powierzchni lokalu po jego wybudowaniu określa umowa deweloperska. Karta katalogowa jest załącznikiem do umowy deweloperskiej. Powierzchnia lokalu może ulec zmianom w przypadkach określonych umową deweloperską. Aranżacja ma charakter przykładowy, umebliowanie nie stanowi wyposażenia lokalu



skala 1: 100

— ściany działowe nadające się do demontażu
— konstrukcja i szachty instalacyjne



Rok założenia 1958
ROBOTNICZA SPÓŁDZIELNIA
MIESZKANIOWA "URSUS"
02-485 Warszawa, ul. gen. K. Sosnkowskiego 11



biuro@profbud.info
tel. 605 606 606