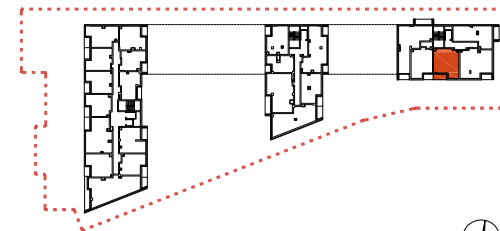


OSIEDLE ŻŁOTA OKSZA



255

mieszkanie	2 pokoje z aneksem
klatka	E
nr lokalu	255
piętro	6
kondygnacja	7
balkon / loggia	- / 4.88m²

oznaczenia pomieszczeń

01 przedpokój	4.81m²
02 salon z aneksem	21.98m²
03 łazienka	4.41m²
04 pokój	13.77m²

pow. użytkowa **44.97 m²**

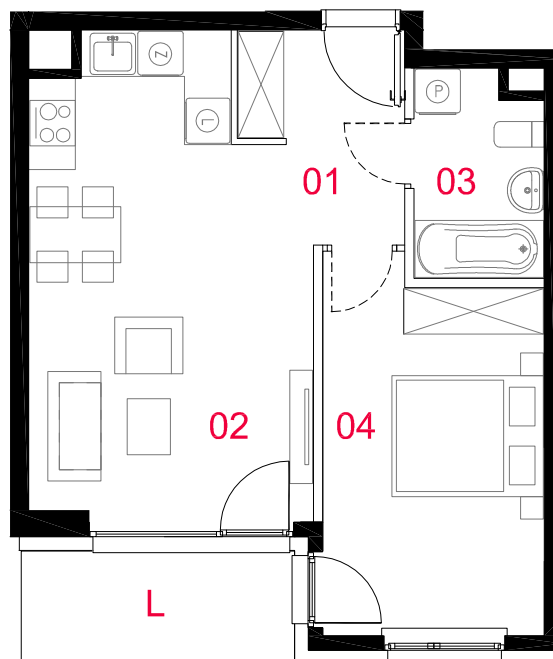
powierzchnia pod
ściankami nadającymi
się do demontażu 1.60 m²

powierzchnia lokalu **46.57 m²**

Powierzchnia lokalu obejmuje: (1) powierzchnię użytkową lokalu wyliczoną zgodnie z normą PN-ISO 9836:2015-12 oraz (2) powierzchnię elementów nadających się do demontażu. Szczegółowe zasady ustalenia powierzchni lokalu po jego wybudowaniu określa umowa deweloperska. Karta katalogowa jest załącznikiem do umowy deweloperskiej. Powierzchnia lokalu może ulec zmianom w przypadkach określonych umową deweloperską. Aranżacja ma charakter przykładowy, umeblowanie nie stanowi wyposażenia lokalu

PROFBUD

biuro@profbud.info
tel. 605 606 606



skala 1: 100

□ ściany działowe nadające się do demontażu
■ konstrukcja i szachty instalacyjne



Rok założenia 1958
ROBOTNICZA SPÓŁDZIELNIA
MIESZKANIOWA "URSUS"
02-485 Warszawa, ul. gen. K. Sosnkowskiego 11