

249

mieszkanie

**3 pokoje
z aneksem**

klatka

E

nr lokalu

249

piętro

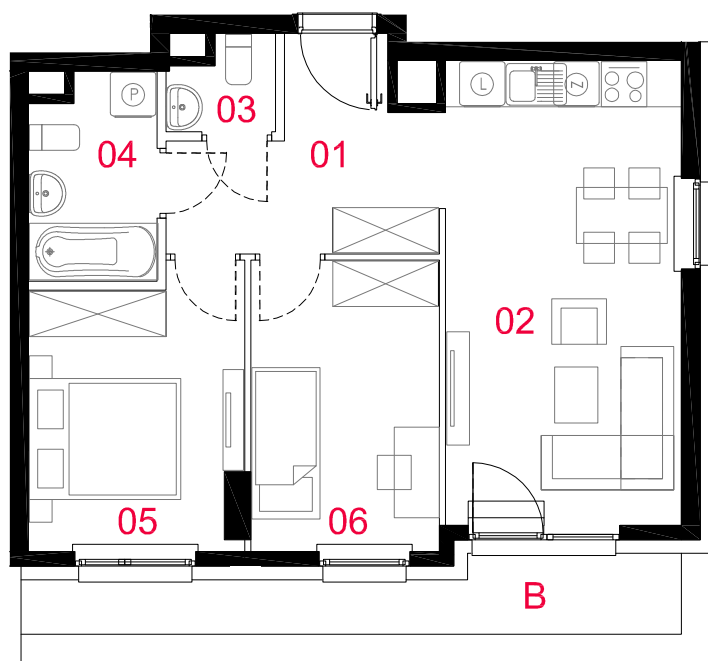
5

kondygnacja

6

balkon / loggia

7.28m² / -



oznaczenia pomieszczeń

01 przedpokój	7.55m²
02 salon z aneksem	18.91m²
03 wc	1.52m²
04 łazienka	4.33m²
05 pokój	9.86m²
06 pokój	9.45m²

pow. użytkowa 51.62m²

powierzchnia pod
ściankami nadającymi
się do demontażu

2.29m²

powierzchnia lokalu 53.91m²

Powierzchnia lokalu obejmuje: (1) powierzchnię użytkową lokalu wyliczoną zgodnie z normą PN-ISO 9836:2015-12 oraz (2) powierzchnię elementów nadających się do demontażu. Szczegółowe zasady ustalenia powierzchni lokalu po jego wybudowaniu określa umowa deweloperska. Karta katalogowa jest załącznikiem do umowy deweloperskiej. Powierzchnia lokalu może ulec zmianom w przypadkach określonych umową deweloperską. Aranżacja ma charakter przykładowy, umeblowanie nie stanowi wyposażenia lokalu



skala 1: 100

□ ściany działowe nadające się do demontażu
■ konstrukcja i szachty instalacyjne