

234

mieszkanie

**3 pokoje
z aneksem**

klatka

E

nr lokalu

234

piętro

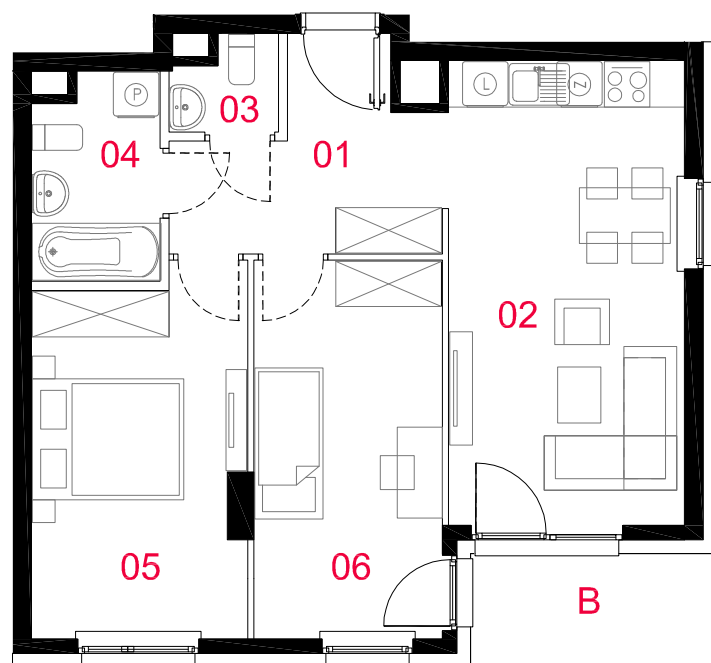
2

kondygnacja

3

balkon / loggia

4.24m² / -



oznaczenia pomieszczeń

01 przedpokój	7.55m ²
02 salon z aneksem	18.91m ²
03 wc	1.52m ²
04 łazienka	4.33m ²
05 pokój	13.11m ²
06 pokój	12.28m ²

pow. użytkowa 57.70m²

powierzchnia pod
ściankami nadającymi
się do demontażu

2.43m²

powierzchnia lokalu 60.13m²

Powierzchnia lokalu obejmuje: (1) powierzchnię użytkową lokalu wyliczoną zgodnie z normą PN-ISO 9836:2015-12 oraz (2) powierzchnię elementów nadających się do demontażu. Szczegółowe zasady ustalenia powierzchni lokalu po jego wybudowaniu określa umowa deweloperska. Karta katalogowa jest załącznikiem do umowy deweloperskiej. Powierzchnia lokalu może ulec zmianom w przypadkach określonych umową deweloperską. Aranżacja ma charakter przykładowy,umeblowanie nie stanowi wyposażenia lokalu



skala 1: 100

□ ściany działowe nadające się do demontażu
■ konstrukcja i szachty instalacyjne