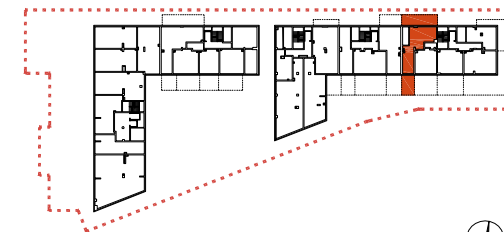


# OSIEDLE ŻŁOTA OKSZA



## 227

mieszkanie

**3 pokoje  
z aneksem**

klatka

**E**

nr lokalu

**227**

piętro

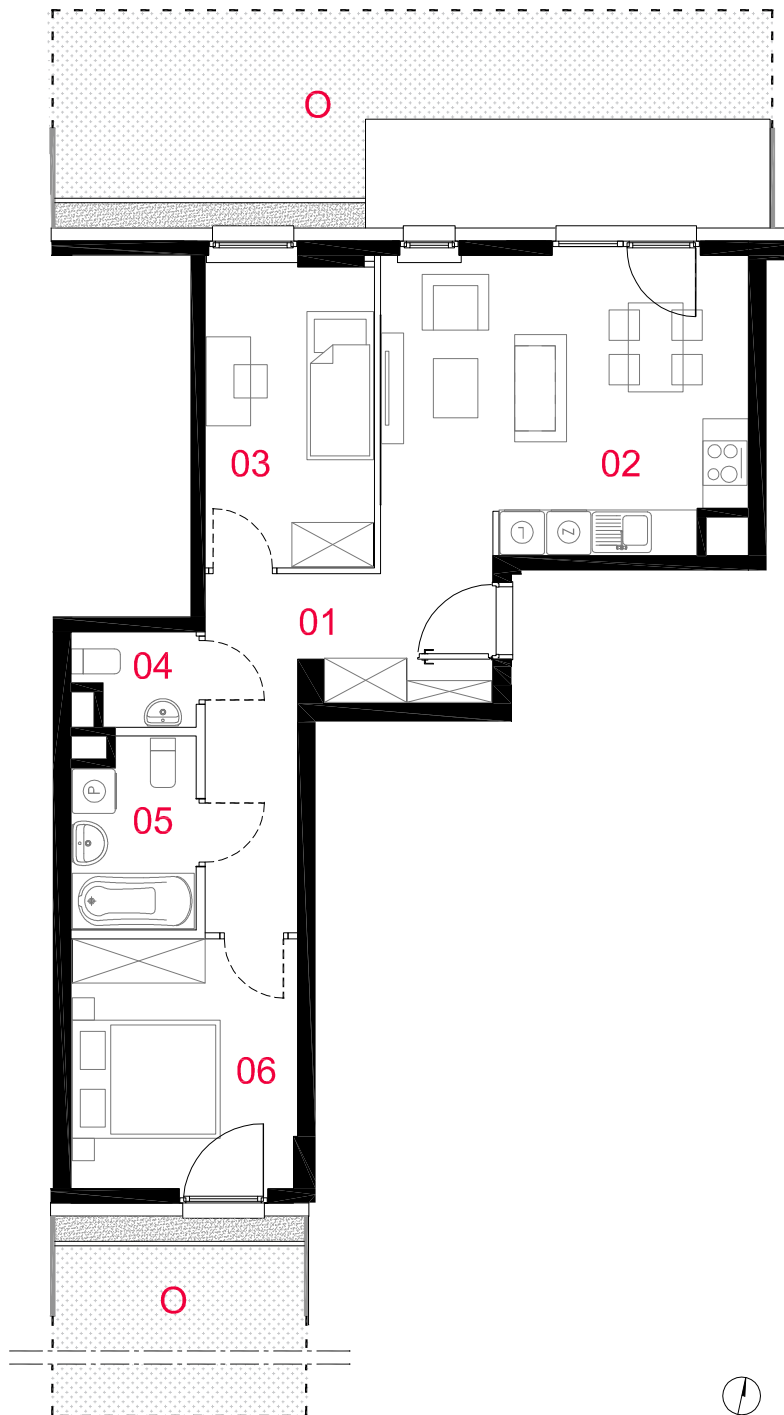
**parter**

kondygnacja

**1**

ogródek

**27.69m<sup>2</sup>, 18.25m<sup>2</sup>**



### oznaczenia pomieszczeń

01 przedpokój	10.22m <sup>2</sup>
02 salon z aneksem	19.81m <sup>2</sup>
03 pokój	9.31m <sup>2</sup>
04 wc	1.83m <sup>2</sup>
05 łazienka	4.04m <sup>2</sup>
06 pokój	10.11m <sup>2</sup>

**pow. użytkowa 55.32m<sup>2</sup>**

powierzchnia pod  
ściankami nadającymi  
się do demontażu

1.97m<sup>2</sup>

**powierzchnia lokalu 57.29m<sup>2</sup>**

Powierzchnia lokalu obejmuje: (1) powierzchnię użytkową lokalu wyliczoną zgodnie z normą PN-ISO 9836:2015-12 oraz (2) powierzchnię elementów nadających się do demontażu. Szczegółowe zasady ustalenia powierzchni lokalu po jego wybudowaniu określa umowa deweloperska. Karta katalogowa jest załącznikiem do umowy deweloperskiej. Powierzchnia lokalu może ulec zmianom w przypadkach określonych umową deweloperską. Aranżacja ma charakter przykładowy, umebliowanie nie stanowi wyposażenia lokalu



skala 1: 100

— ściany działowe nadające się do demontażu  
— konstrukcja i szachty instalacyjne

**PROFBUD**



biuro@profbud.info  
tel. 605 606 606