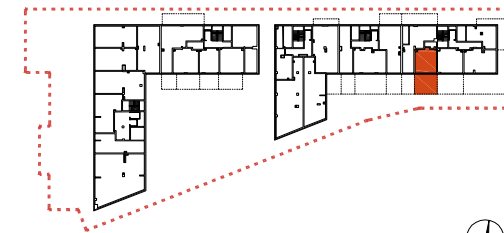


OSIEDLE ŻŁOTA OKSZA



226

mieszkanie	1 pokój z aneksem
klatka	E
nr lokalu	226
piętro	parter
kondygnacja	1
ogródek	32.43m²

oznaczenia pomieszczeń

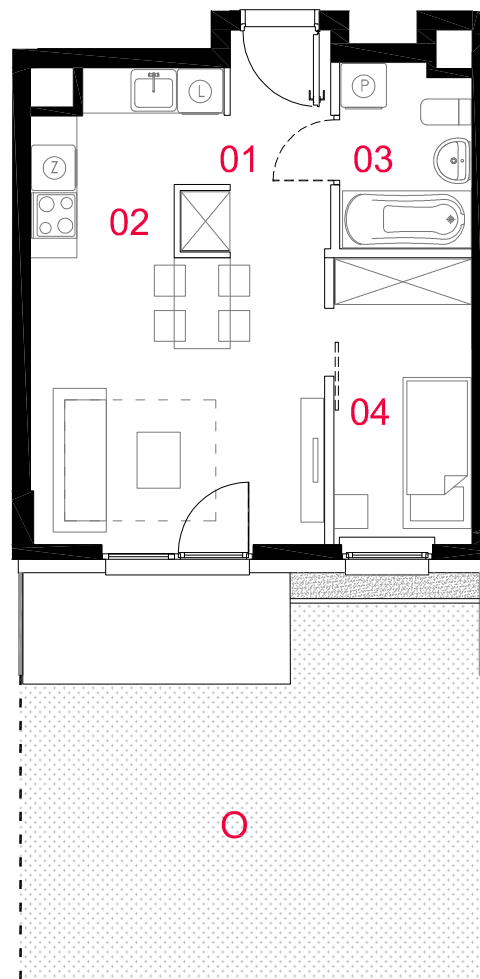
01 przedpokój	4.42m²
02 salon z aneksem	19.86m²
03 łazienka	4.07m²
04 aneks sypialniany	6.78m²

pow. użytkowa **35.13 m²**

powierzchnia pod ściankami nadającymi się do demontażu 1.54 m²

powierzchnia lokalu **36.67 m²**

Powierzchnia lokalu obejmuje: (1) powierzchnię użytkową lokalu wliczoną zgodnie z normą PN-ISO 9836:2015-12 oraz (2) powierzchnię elementów nadających się do demontażu. Szczegółowe zasady ustalenia powierzchni lokalu po jego wybudowaniu określa umowa deweloperska. Karta katalogowa jest załącznikiem do umowy deweloperskiej. Powierzchnia lokalu może ulec zmianom w przypadkach określonych umową deweloperską. Aranżacja ma charakter przykładowy, umebliowanie nie stanowi wyposażenia lokalu.



skala 1: 100

— ściany działowe nadające się do demontażu
 ■ konstrukcja i szachty instalacyjne



Rok założenia 1958
 ROBOTNICZA SPÓŁDZIELNIA
 MIESZKANIOWA "URSUS"
 02-495 Warszawa, ul. gen. K. Sosnkowskiego 11



PROFBUD

biuro@profbud.info
 tel. 605 606 606