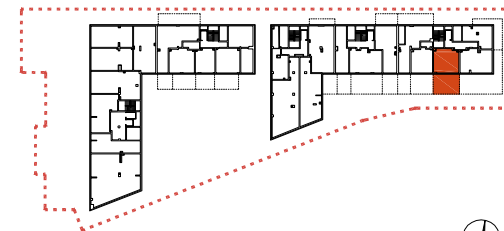


OSIEDLE ŻŁOTA OKSZA



225

mieszkanie	2 pokoje z aneksem
klatka	E
nr lokalu	225
piętro	parter
kondygnacja	1
ogródek	37.59m²

oznaczenia pomieszczeń

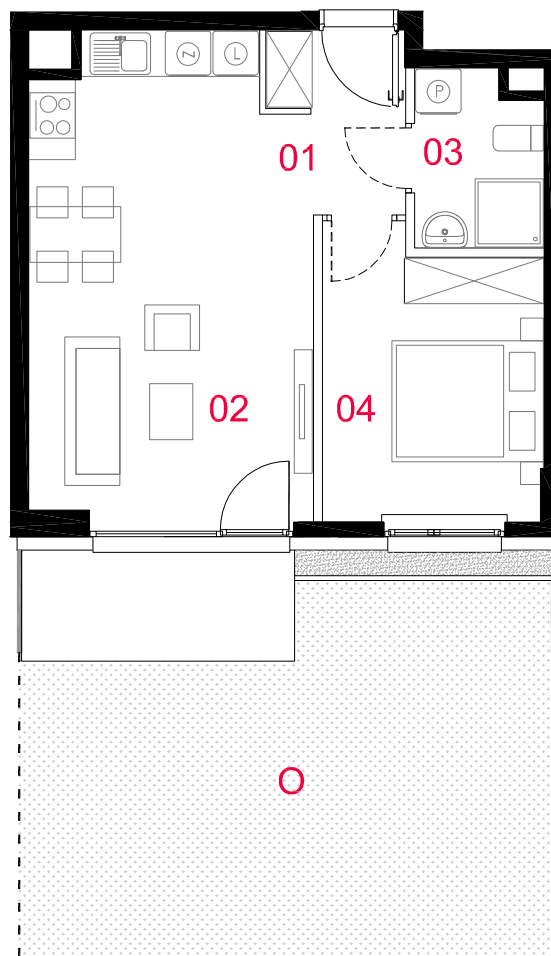
01 przedpokój	3.54m²
02 salon z aneksem	22.81m²
03 łazienka	3.71m²
04 pokój	10.57m²

pow. użytkowa **40.63 m²**

powierzchnia pod ściankami nadającymi się do demontażu 1.54 m²

powierzchnia lokalu **42.17 m²**

Powierzchnia lokalu obejmuje: (1) powierzchnię użytkową lokalu wliczoną zgodnie z normą PN-ISO 9836:2015-12 oraz (2) powierzchnię elementów nadających się do demontażu. Szczegółowe zasady ustalenia powierzchni lokalu po jego wybudowaniu określa umowa deweloperska. Karta katalogowa jest załącznikiem do umowy deweloperskiej. Powierzchnia lokalu może ulec zmianom w przypadkach określonych umową deweloperską. Aranżacja ma charakter przykładowy, umebliowanie nie stanowi wyposażenia lokalu



skala 1: 100

□ ściany działowe nadające się do demontażu
■ konstrukcja i szachty instalacyjne



Rok założenia 1958
ROBOTNICZA SPÓŁDZIELNIA
MIESZKANIOWA "URSUS"
02-495 Warszawa, ul. gen. K. Sosnkowskiego 11



PROFBUD

biuro@profbud.info
tel. 605 606 606