

224

mieszkanie

**3 pokoje
z aneksem**

klatka

E

nr lokalu

224

piętro

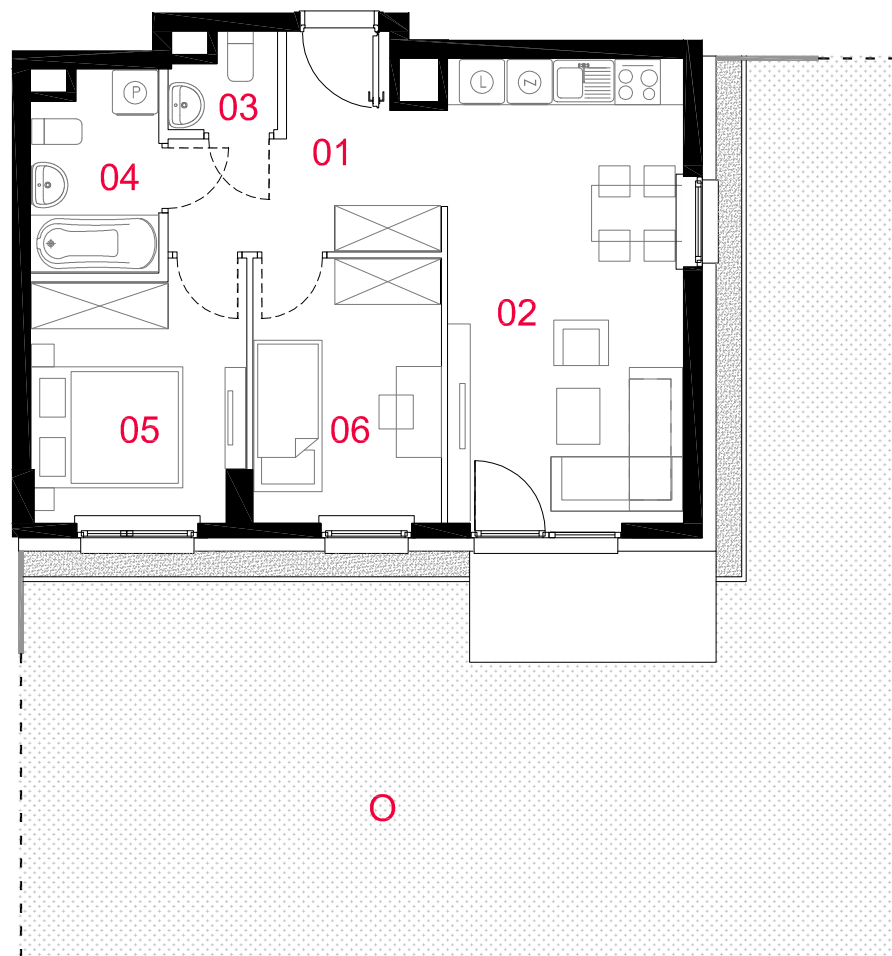
parter

kondygnacja

1

ogródek

76.73m²



oznaczenia pomieszczeń

01 przedpokój	7.55m²
02 salon z aneksem	18.91m²
03 wc	1.52m²
04 łazienka	4.20m²
05 pokój	9.04m²
06 pokój	8.58m²

pow. użytkowa 49.80m²

powierzchnia pod
ściankami nadającymi
się do demontażu

2.26m²

powierzchnia lokalu 52.06m²

Powierzchnia lokalu obejmuje: (1) powierzchnię użytkową lokalu wyliczoną zgodnie z normą PN-ISO 9836:2015-12 oraz (2) powierzchnię elementów nadających się do demontażu. Szczegółowe zasady ustalenia powierzchni lokalu po jego wybudowaniu określa umowa deweloperska. Karta katalogowa jest załącznikiem do umowy deweloperskiej. Powierzchnia lokalu może ulec zmianom w przypadkach określonych umową deweloperską. Aranżacja ma charakter przykładowy,umeblowanie nie stanowi wyposażenia lokalu



skala 1: 100

□ ściany działowe nadające się do demontażu
■ konstrukcja i szachty instalacyjne