

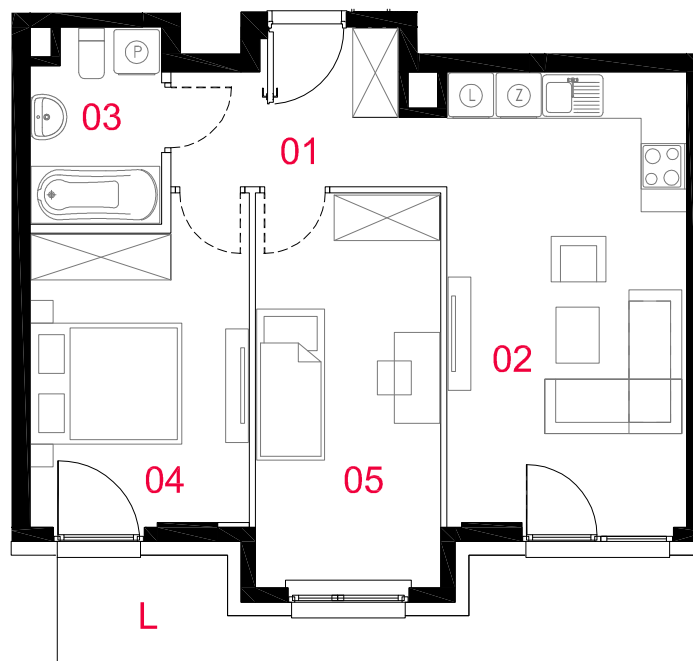
## 221

mieszkanie	<b>3 pokoje z aneksem</b>
klatka	<b>D</b>
nr lokalu	<b>221</b>
piętro	<b>4</b>
kondygnacja	<b>5</b>
balkon / loggia	<b>- / 8.81m<sup>2</sup></b>

### oznaczenia pomieszczeń

<b>01</b> przedpokój	<b>6.09m<sup>2</sup></b>
<b>02</b> salon z aneksem	<b>18.76m<sup>2</sup></b>
<b>03</b> łazienka	<b>4.20m<sup>2</sup></b>
<b>04</b> pokój	<b>11.54m<sup>2</sup></b>
<b>05</b> pokój	<b>12.56m<sup>2</sup></b>
<b>pow. użytkowa</b>	<b>53.15 m<sup>2</sup></b>
powierzchnia pod ściankami nadającymi się do demontażu	1.96 m <sup>2</sup>
<b>powierzchnia lokalu</b>	<b>55.11 m<sup>2</sup></b>

Powierzchnia lokalu obejmuje: (1) powierzchnię użytkową lokalu wyliczoną zgodnie z normą PN-ISO 9836:2015-12 oraz (2) powierzchnię elementów nadających się do demontażu. Szczegółowe zasady ustalenia powierzchni lokalu po jego wybudowaniu określa umowa deweloperska. Karta katalogowa jest załącznikiem do umowy deweloperskiej. Powierzchnia lokalu może ulec zmianom w przypadkach określonych umową deweloperską. Aranżacja ma charakter przykładowy, umeblowanie nie stanowi wyposażenia lokalu



skala 1: 100

— ściany działowe nadające się do demontażu  
**■** konstrukcja i szachty instalacyjne



Rok założenia 1958  
 ROBOTNICZA SPÓŁDZIELNIA  
 MIESZKANIOWA "URSUS"  
 02-495 Warszawa, ul. gen. K. Sosnkowskiego 11

## PROFBUD



biuro@profbud.info  
 tel. 605 606 606