

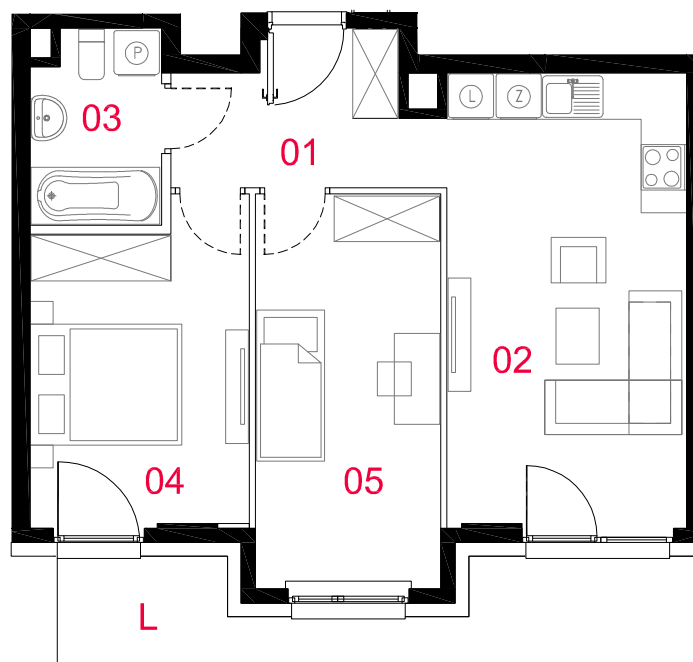
215

mieszkanie	3 pokoje z aneksem
klatka	D
nr lokalu	215
piętro	2
kondygnacja	3
balkon / loggia	- / 8.81m²

oznaczenia pomieszczeń

01 przedpokój	6.09m²
02 salon z aneksem	18.76m²
03 łazienka	4.20m²
04 pokój	11.54m²
05 pokój	12.56m²
pow. użytkowa	53.15 m²
powierzchnia pod ściankami nadającymi się do demontażu	1.96 m ²
powierzchnia lokalu	55.11 m²

Powierzchnia lokalu obejmuje: (1) powierzchnię użytkową lokalu wyliczoną zgodnie z normą PN-ISO 9836:2015-12 oraz (2) powierzchnię elementów nadających się do demontażu. Szczegółowe zasady ustalenia powierzchni lokalu po jego wybudowaniu określa umowa deweloperska. Karta katalogowa jest załącznikiem do umowy deweloperskiej. Powierzchnia lokalu może ulec zmianom w przypadkach określonych umową deweloperską. Aranżacja ma charakter przykładowy, umeblowanie nie stanowi wyposażenia lokalu



skala 1: 100

— ściany działowe nadające się do demontażu
 ■ konstrukcja i szachty instalacyjne



Rok założenia 1958
 ROBOTNICZA SPÓŁDZIELNIA
 MIESZKANIOWA "URSUS"
 02-485 Warszawa, ul. gen. K. Sosnkowskiego 11

PROFBUD

biuro@profbud.info
 tel. 605 606 606

