

214

mieszkanie

**3 pokoje
z aneksem**

klatka

D

nr lokalu

214

piętro

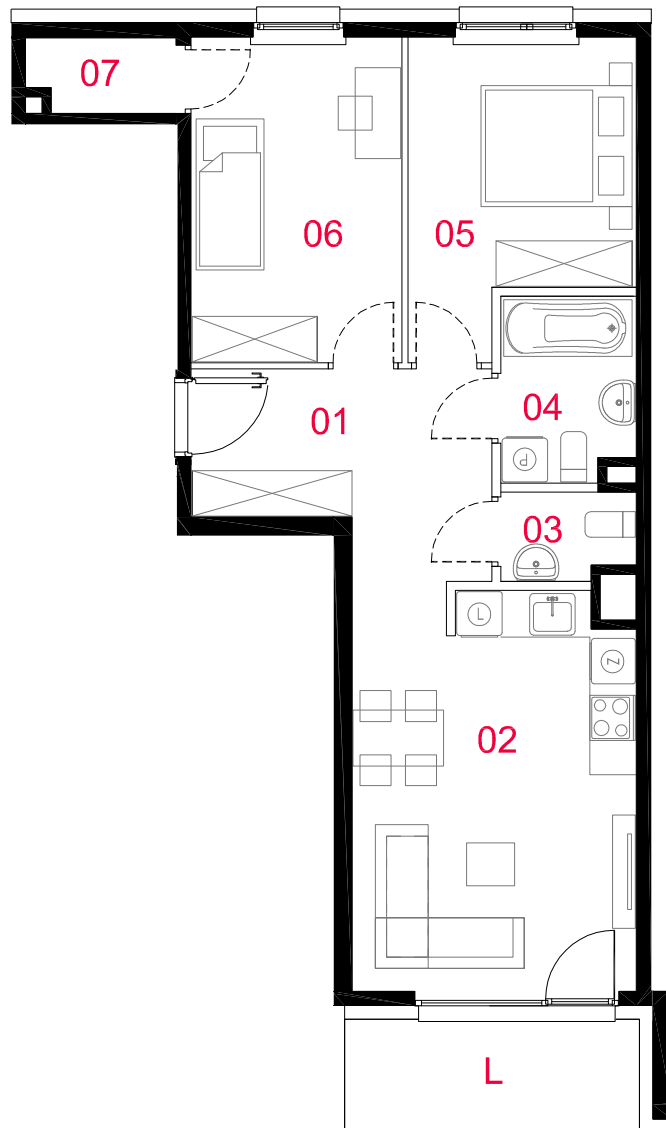
2

kondygnacja

3

balkon / loggia

- / 5.26m²



oznaczenia pomieszczeń

01 przedpokój	10.08m ²
02 salon z aneksem	18.53m ²
03 wc	1.90m ²
04 łazienka	4.12m ²
05 pokój	11.79m ²
06 pokój	10.89m ²
07 garderoba	1.79m ²

pow. użytkowa 59.10m²

powierzchnia pod
ściankami nadającymi
się do demontażu

2.50m²

powierzchnia lokalu 61.60m²

Powierzchnia lokalu obejmuje: (1) powierzchnię użytkową lokalu wyliczoną zgodnie z normą PN-ISO 9836:2015-12 oraz (2) powierzchnię elementów nadających się do demontażu. Szczegółowe zasady ustalenia powierzchni lokalu po jego wybudowaniu określa umowa deweloperska. Karta katalogowa jest załącznikiem do umowy deweloperskiej. Powierzchnia lokalu może ulec zmianom w przypadkach określonych umową deweloperską. Aranżacja ma charakter przykładowy, umeblowanie nie stanowi wyposażenia lokalu



skala 1: 100

□ ściany działowe nadające się do demontażu
■ konstrukcja i szachty instalacyjne

PROFBUD



biuro@profbud.info
tel. 605 606 606