

205

mieszkanie

**4 pokoje
z aneksem**

klatka

C

nr lokalu

205

piętro

11

kondygnacja

12

balkon / loggia

- / 6.54m²

taras

18.64m²

taras na dachu

40.05m²

oznaczenia pomieszczeń

01 przedpokój	10.61m²
02 salon z aneksem	27.34m²
03 wc	4.12m²
04 pokój	8.64m²
05 pokój	10.69m²
06 pokój	13.39m²
07 łazienka	4.19m²

pow. użytkowa

78.98m²

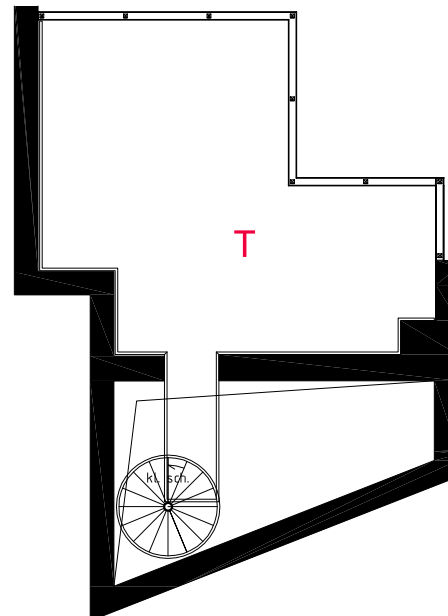
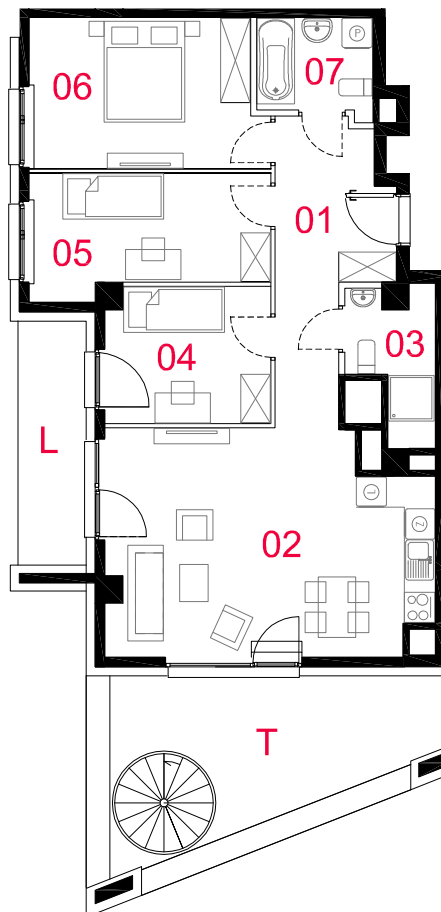
powierzchnia pod
ściankami nadającymi
się do demontażu

2.94m²

powierzchnia lokalu

81.92m²

Powierzchnia lokalu obejmuje: (1) powierzchnię użytkową lokalu wyliczoną zgodnie z normą PN-ISO 9836:2015-12 oraz (2) powierzchnię elementów nadających się do demontażu. Szczegółowe zasady ustalenia powierzchni lokalu po jego wybudowaniu określa umowa deweloperska. Karta katalogowa jest załącznikiem do umowy deweloperskiej. Powierzchnia lokalu może ulec zmianom w przypadkach określonych umową deweloperską. Aranżacja ma charakter przykładowy, umeblowanie nie stanowi wyposażenia lokalu



skala 1: 150

□ ściany działowe nadające się do demontażu
■ konstrukcja i szachty instalacyjne



Rok założenia 1958
ROBOTNICZA SPÓŁDZIELNIA
MIESZKANIOWA "URSUS"
02-495 Warszawa, ul. gen. K. Sosnkowskiego 11

PROFBUD



biuro@profbud.info
tel. 605 606 606