

204

mieszkanie

**3 pokoje
z aneksem**

klatka

C

nr lokalu

204

piętro

11

kondygnacja

12

balkon / loggia

- / -

taras

18.12m²

taras na dachu

25.04m²

oznaczenia pomieszczeń

01 przedpokój	7.07m²
02 salon z aneksem	17.68m²
03 wc	3.75m²
04 pokój	8.29m²
05 pokój	11.09m²
06 łazienka	4.04m²

pow. użytkowa

51.92m²

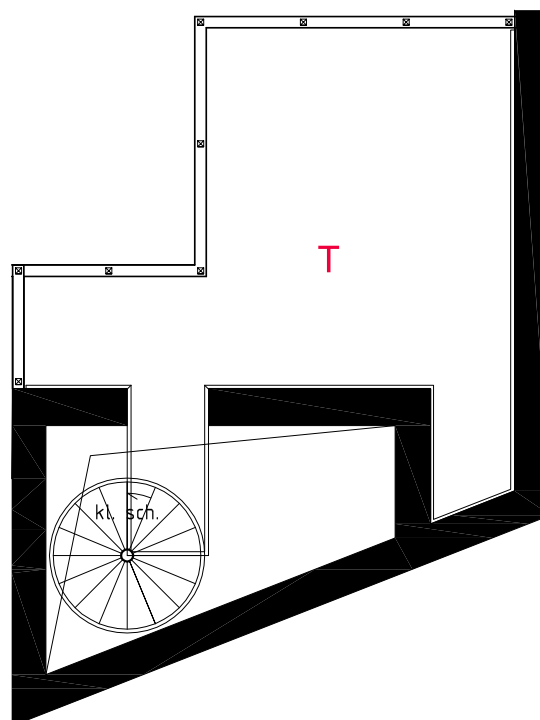
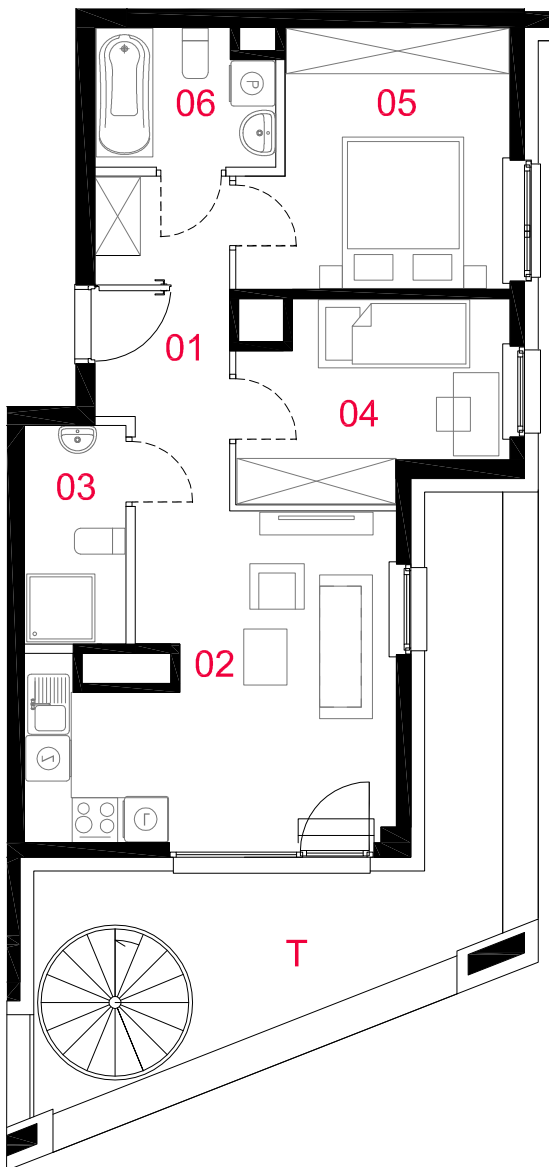
powierzchnia pod
ściankami nadającymi
się do demontażu

2.23m²

powierzchnia lokalu

54.15m²

Powierzchnia lokalu obejmuje: (1) powierzchnię użytkową lokalu wyliczoną zgodnie z normą PN-ISO 9836:2015-12 oraz (2) powierzchnię elementów nadających się do demontażu. Szczegółowe zasady ustalenia powierzchni lokalu po jego wybudowaniu określa umowa deweloperska. Karta katalogowa jest załącznikiem do umowy deweloperskiej. Powierzchnia lokalu może ulec zmianom w przypadkach określonych umową deweloperską. Aranżacja ma charakter przykładowy, umebłowanie nie stanowi wyposażenia lokalu



skala 1: 100

□ ściany działowe nadające się do demontażu
■ konstrukcja i szachty instalacyjne

PROFBUD



biuro@profbud.info
tel. 605 606 606