



146

mieszkanie

**4 pokoje
z aneksem**

klatka

B

nr lokalu

146

piętro

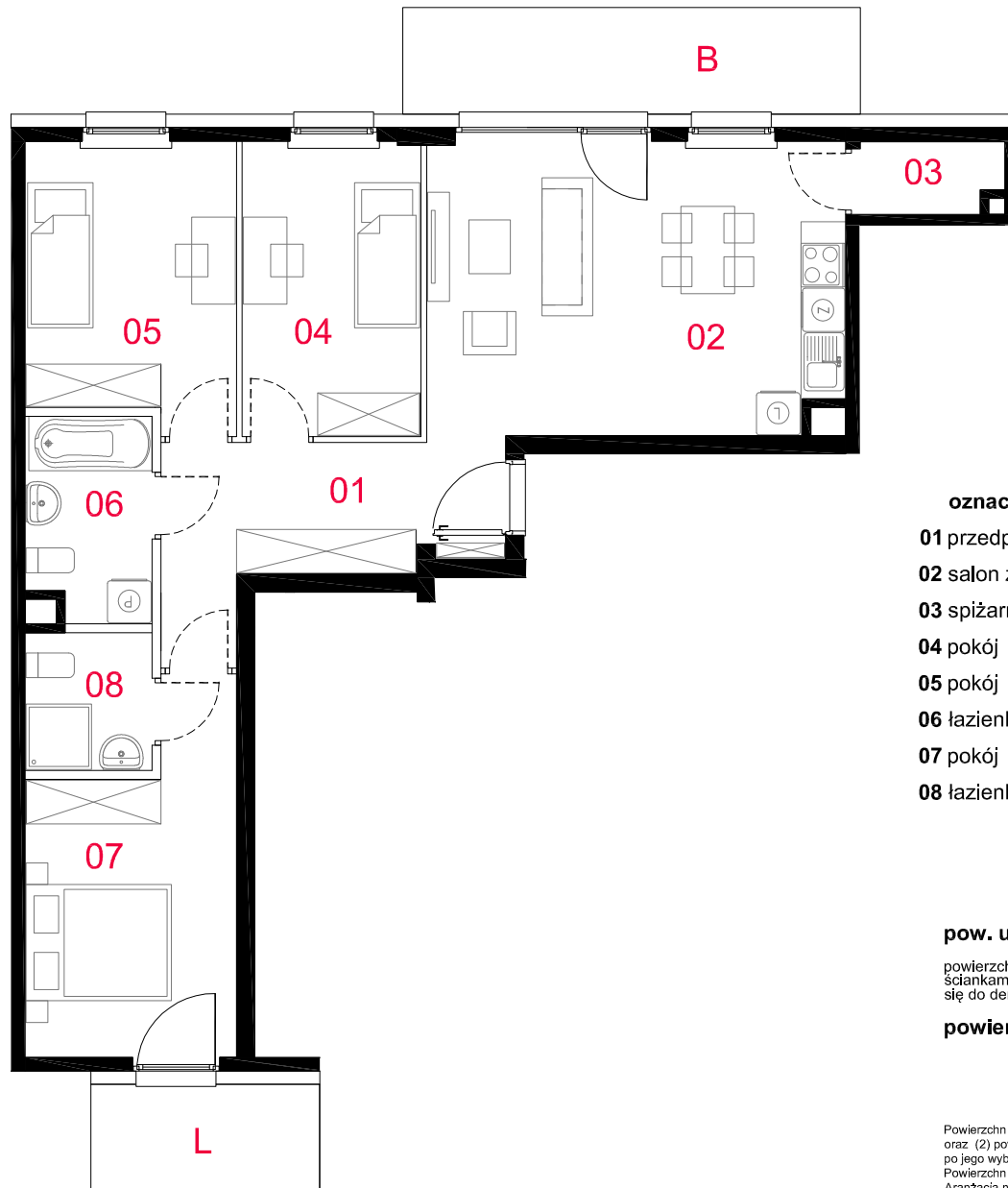
4

kondygnacja

5

balkon / loggia

8.18m² / 4.26m²



oznaczenia pomieszczeń

01 przedpokój	9.55m ²
02 salon z aneksem	22.80m ²
03 spiżarnia	1.79m ²
04 pokój	9.80m ²
05 pokój	10.89m ²
06 łazienka	4.61m ²
07 pokój	12.41m ²
08 łazienka	3.22m ²

pow. użytkowa

75.07m²

powierzchnia pod
ściankami nadającymi
się do demontażu

3.05m²

powierzchnia lokalu

78.12m²

Powierzchnia lokalu obejmuje: (1) powierzchnię użytkową lokalu wyliczoną zgodnie z normą PN-ISO 9836:2015-12 oraz (2) powierzchnię elementów nadających się do demontażu. Szczegółowe zasady ustalenia powierzchni lokalu po jego wybudowaniu określa umowa deweloperska. Karta katalogowa jest załącznikiem do umowy deweloperskiej. Powierzchnia lokalu może ulec zmianom w przypadkach określonych umową deweloperską. Aranżacja ma charakter przykładowy, umebłowanie nie stanowi wyposażenia lokalu



Rok założenia 1958
ROBOTNICZA SPÓŁDZIELNIA
MIESZKANIOWA "URSUS"
02-495 Warszawa, ul. gen. K. Sosnkowskiego 11



skala 1: 100

— ściany działowe nadające się do demontażu
— konstrukcja i szachty instalacyjne

PROFBUD



biuro@profbud.info
tel. 605 606 606