

137

mieszkanie

**3 pokoje
z aneksem**

klatka

B

nr lokalu

137

piętro

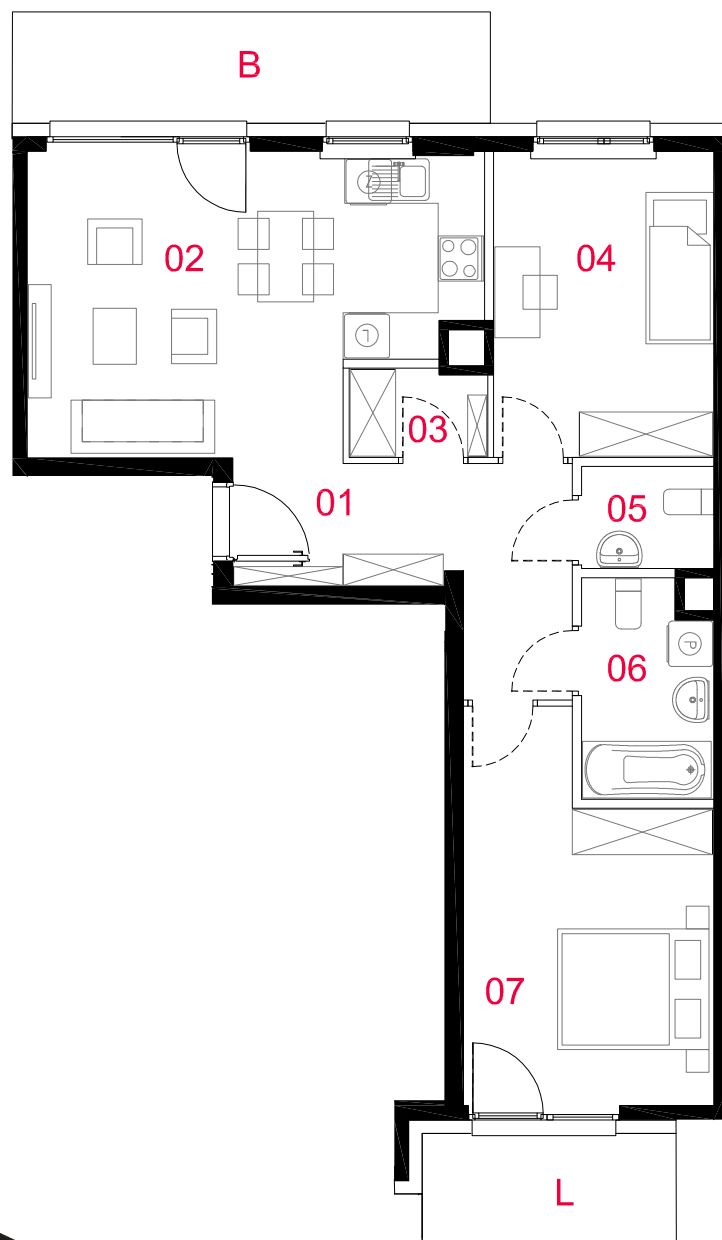
3

kondygnacja

4

balkon / loggia

8.21m² / 4.54m²



oznaczenia pomieszczeń

01 przedpokój	9.19m ²
02 salon z aneksem	21.58m ²
03 garderoba	2.01m ²
04 pokój	11.57m ²
05 wc	2.27m ²
06 łazienka	4.70m ²
07 pokój	14.70m ²

pow. użytkowa 66.02m²

powierzchnia pod
ściankami nadającymi
się do demontażu

2.66m²

powierzchnia lokalu 68.68m²

Powierzchnia lokalu obejmuje: (1) powierzchnię użytkową lokalu wyliczoną zgodnie z normą PN-ISO 9836:2015-12 oraz (2) powierzchnię elementów nadających się do demontażu. Szczegółowe zasady ustalenia powierzchni lokalu po jego wybudowaniu określa umowa deweloperska. Karta katalogowa jest załącznikiem do umowy deweloperskiej. Powierzchnia lokalu może ulec zmianom w przypadkach określonych umową deweloperską. Aranżacja ma charakter przykładowy, umebłowanie nie stanowi wyposażenia lokalu



skala 1: 100

□ ściany działowe nadające się do demontażu
■ konstrukcja i szachty instalacyjne

PROFBUD



biuro@profbud.info
tel. 605 606 606