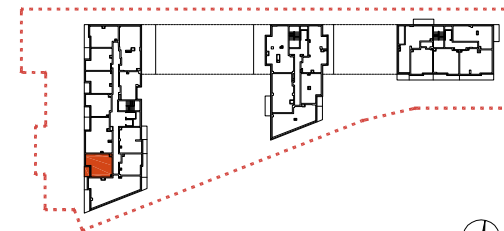


OSIEDLE ŻŁOTA OKSZA



044

mieszkanie

**2 pokoje
z aneksem**

klatka

A

nr lokalu

044

piętro

5

kondygnacja

6

balkon / loggia

- / 3.53m²

oznaczenia pomieszczeń

01 przedpokój	4.14m²
02 salon z aneksem	19.28m²
03 łazienka	3.89m²
04 pokój	9.57m²

pow. użytkowa

36.88 m²

powierzchnia pod
ściankami nadającymi
się do demontażu

1.33 m²

powierzchnia lokalu

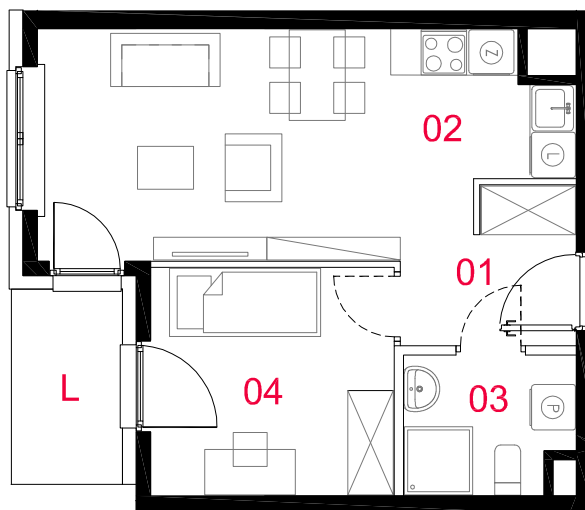
38.21 m²

Powierzchnia lokalu obejmuje: (1) powierzchnię użytkową lokalu wyliczoną zgodnie z normą PN-ISO 9836:2015-12 oraz (2) powierzchnię elementów nadających się do demontażu. Szczegółowe zasady ustalenia powierzchni lokalu po jego wybudowaniu określa umowa deweloperska. Karta katalogowa jest załącznikiem do umowy deweloperskiej. Powierzchnia lokalu może ulec zmianom w przypadkach określonych umową deweloperską. Aranżacja ma charakter przykładowy, umeblowanie nie stanowi wyposażenia lokalu

PROFBUD

biuro@profbud.info

tel. 605 606 606



skala 1: 100

— ściany działowe nadające się do demontażu
— konstrukcja i szachty instalacyjne