

## 017

mieszkanie

**3 pokoje  
z aneksem**

klatka

**A**

nr lokalu

**017**

piętro

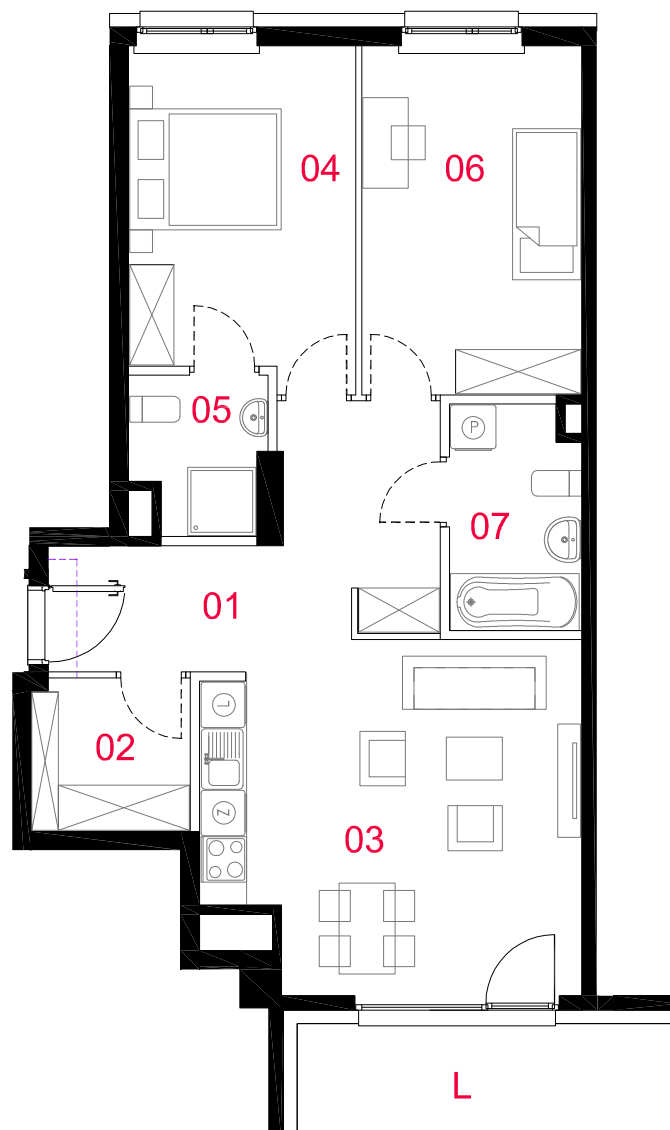
**2**

kondygnacja

**3**

balkon / loggia

**- / 6.78m<sup>2</sup>**



### oznaczenia pomieszczeń

01 przedpokój	11.14m <sup>2</sup>
02 garderoba	4.12m <sup>2</sup>
03 salon z aneksem	21.89m <sup>2</sup>
04 pokój	12.88m <sup>2</sup>
05 łazienka	3.34m <sup>2</sup>
06 pokój	13.21m <sup>2</sup>
07 łazienka	4.93m <sup>2</sup>

### pow. użytkowa

**71.51m<sup>2</sup>**

powierzchnia pod  
ściankami nadającymi  
się do demontażu

3.11m<sup>2</sup>

### powierzchnia lokalu

**74.62m<sup>2</sup>**

Powierzchnia lokalu obejmuje: (1) powierzchnię użytkową lokalu wyliczoną zgodnie z normą PN-ISO 9836:2015-12 oraz (2) powierzchnię elementów nadających się do demontażu. Szczegółowe zasady ustalenia powierzchni lokalu po jego wybudowaniu określa umowa deweloperska. Karta katalogowa jest załącznikiem do umowy deweloperskiej. Powierzchnia lokalu może ulec zmianom w przypadkach określonych umową deweloperską. Aranżacja ma charakter przykładowy, umeblowanie nie stanowi wyposażenia lokalu



skala 1: 100

--- przewidywana trasa wentylacji garderoby  
□ ściany działowe nadające się do demontażu  
■ konstrukcja i szachty instalacyjne