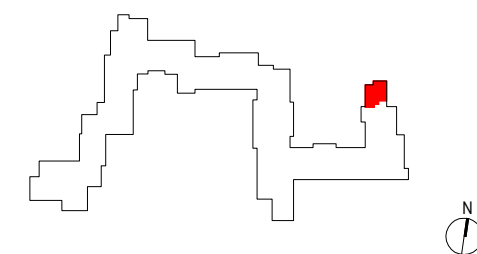


# ZAKĄTEK CYBISA



## K288

mieszkanie	<b>2pokoje z kuchnią</b>
klatka	<b>K</b>
nr lokalu	<b>288</b>
kondygnacja	<b>4</b>
piętro	<b>3</b>
loggia	<b>7,86 m<sup>2</sup></b>

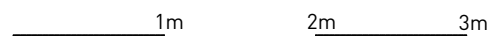
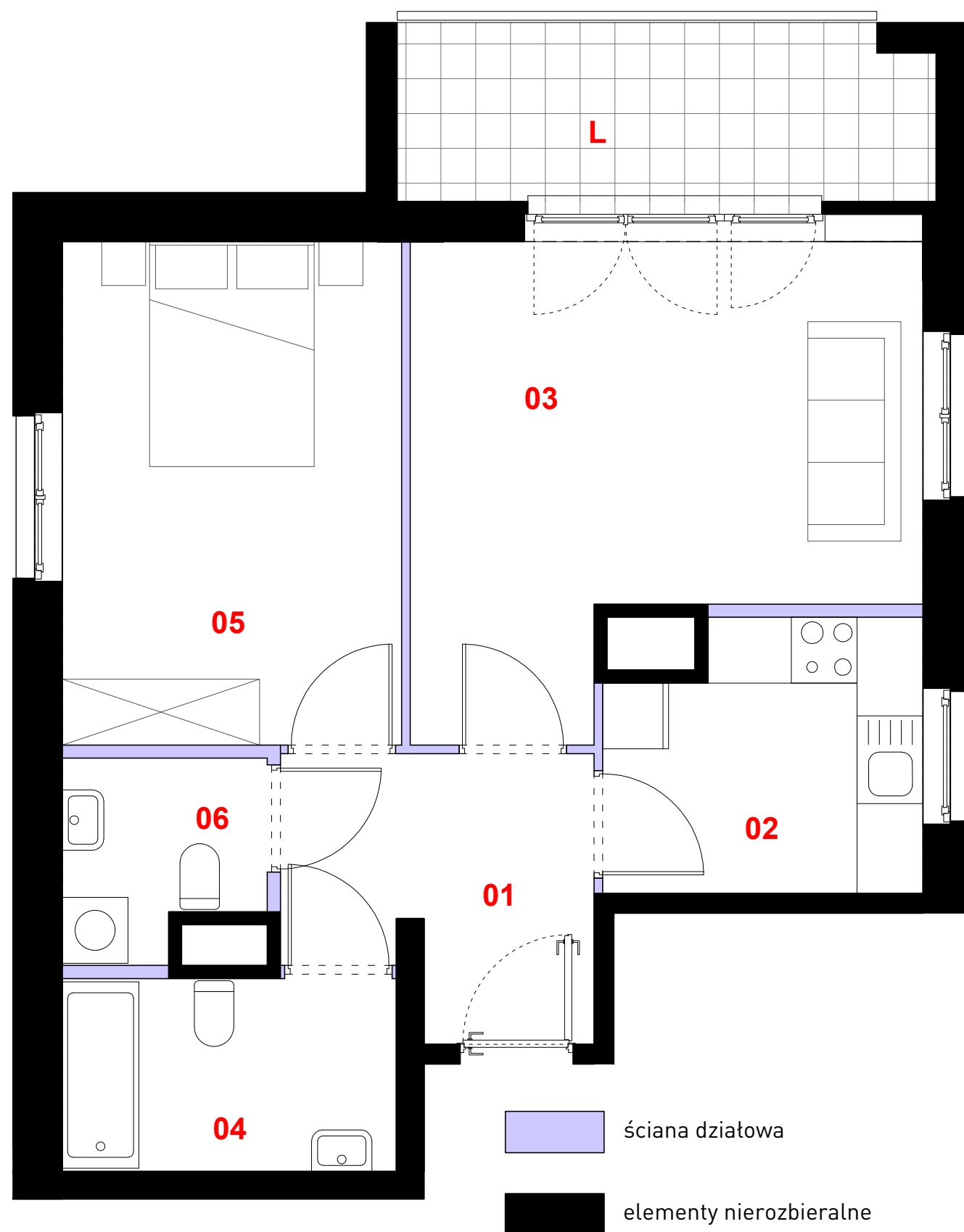
### oznaczenie pomieszczeń

<b>01</b>	przedpokój	<b>6,53 m<sup>2</sup></b>
<b>02</b>	kuchnia	<b>6,78 m<sup>2</sup></b>
<b>03</b>	pokój dzienny	<b>17,60 m<sup>2</sup></b>
<b>04</b>	łazienka	<b>5,37 m<sup>2</sup></b>
<b>05</b>	sypialnia	<b>14,21 m<sup>2</sup></b>
<b>06</b>	wc	<b>3,09 m<sup>2</sup></b>

**suma pow. użytkowej 53,58 m<sup>2</sup>**

powierzchnia pod ściankami nadającymi się do demontażu 1,64m<sup>2</sup>

**powierzchnia lokalu 55,22 m<sup>2</sup>**



Powierzchnia lokalu obejmuje: [1] powierzchnię użytkową lokalu wyliczoną zgodnie z normą PN-70/B-02365 oraz [2] powierzchnię elementów nadających się do demontażu. Karta katalogowa jest załącznikiem do umowy. Aranżacja ma charakter przykładowy, umeblowanie nie stanowi wyposażenia lokalu. Szczegółowe zasady ustalania powierzchni lokalu po jego wybudowaniu jak i możliwości zmiany powierzchni lokalu określa umowa deweloperska.



skala 1:50

**PROFBUD**

biuro@profbud.info

tel. 605 606 606