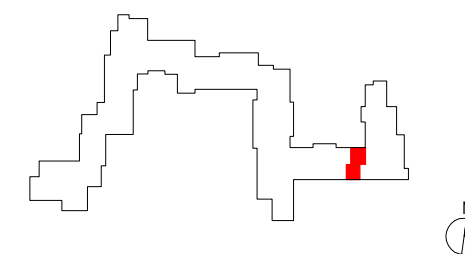


ZAKĄTEK CYBISA



J274

mieszkanie	2 pokoje z kuchnią
klatka	J
nr lokalu	274
kondygnacja	4
piętro	3
loggia	3,29 m²

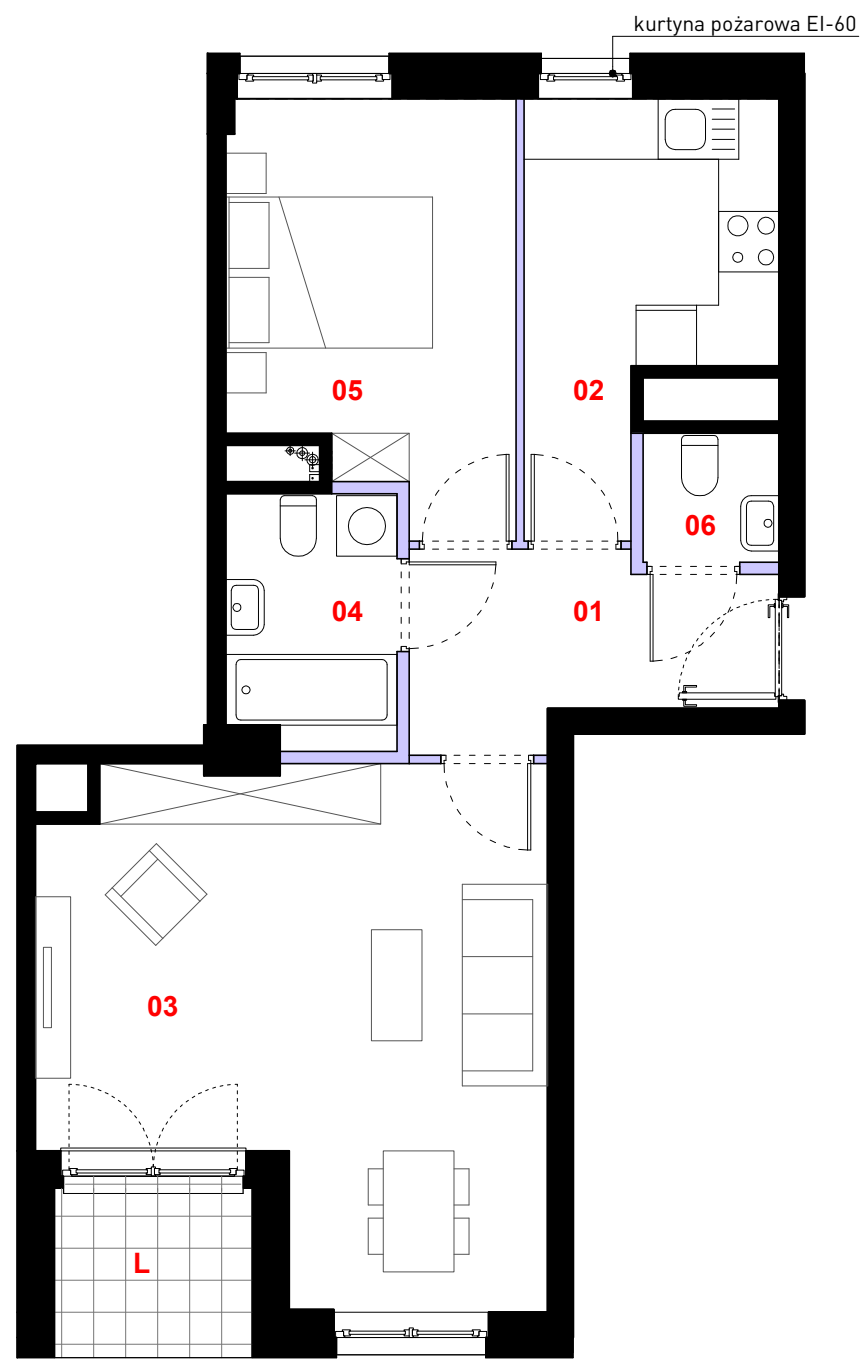
oznaczenie pomieszczeń

01	przedpokój	6,07 m²
02	kuchnia	8,55 m²
03	pokój dzienny	23,17 m²
04	łazienka	4,20 m²
05	sypialnia	11,04 m²
06	wc	1,73 m²

suma pow. użytkowej 54,76 m²

powierzchnia pod ściankami nadającymi się do demontażu 1,52 m²

powierzchnia lokalu 56,28 m²



ściana działowa

elementy nierozbieralne

0 1m 2m 3m

Powierzchnia lokalu obejmuje: [1] powierzchnię użytkową lokalu wyliczoną zgodnie z normą PN-70/B-02365 oraz [2] powierzchnię elementów nadających się do demontażu. Karta katalogowa jest załącznikiem do umowy. Aranżacja ma charakter przykładowy, umeblowanie nie stanowi wyposażenia lokalu. Szczegółowe zasady ustalania powierzchni lokalu po jego wybudowaniu jak i możliwości zmiany powierzchni lokalu określa umowa deweloperska.

skala 1:75

PROFBUD

biuro@profbud.info

tel. 605 606 606