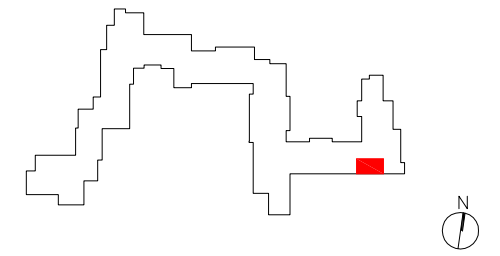


ZAKĄTEK CYBISA



J269

mieszkanie	2 pokoje z kuchnią
klatka	J
nr lokalu	269
kondygnacja	3
piętro	2
loggia	4,30 m²

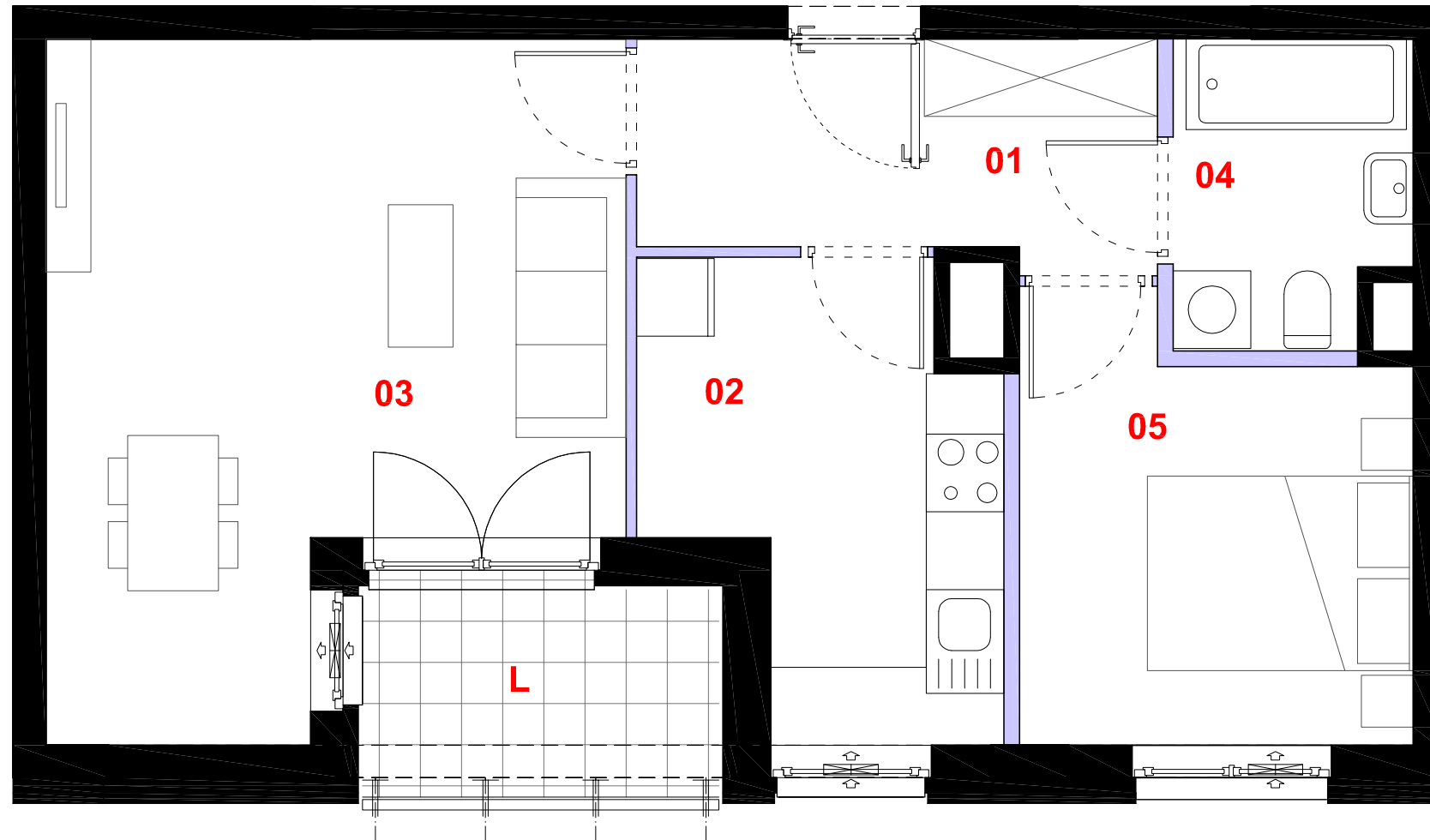
oznaczenie pomieszczeń

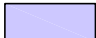
01 przedpokój	6,69 m²
02 kuchnia	8,53 m²
03 pokój dzienny	20,52 m²
04 łazienka	4,18 m²
05 sypialnia	9,53 m²


suma pow. użytkowej 49,45 m²

powierzchnia pod ściankami nadającymi się do demontażu 1,40 m²

powierzchnia lokalu 50,85 m²




 ściana działowa

 elementy nierozbieralne

0 1m 2m 3m

Powierzchnia lokalu obejmuje: (1) powierzchnię użytkową lokalu wyliczoną zgodnie z normą PN-70/B-02365 oraz (2) powierzchnię elementów nadających się do demontażu. Karta katalogowa jest załącznikiem do umowy. Aranżacja ma charakter przykładowy, umeblowanie nie stanowi wyposażenia lokalu. Szczegółowe zasady ustalania powierzchni lokalu po jego wybudowaniu jak i możliwości zmiany powierzchni lokalu określa umowa deweloperska.


skala 1:50

PROFBUD

biuro@profbud.info

tel. 605 606 606