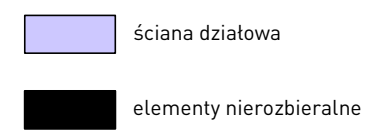
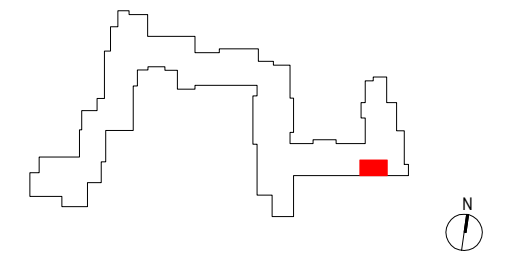


KLAPA REWIZYJNA EI-60.30x30

Brak możliwości wstawienia drzwi i wydzielenia pomieszczenia ze względu na brak osobnej wentylacji



ZAKĄTEK CYBISA



J262

mieszkanie	pokój z aneksem
klatka	J
nr lokalu	262
kondygnacja	1
piętro	parter
ogródek	16,49 m²

oznaczenie pomieszczeń

01 przedpokój	3,55 m²
02 pokój dzienny z aneksem	26,89 m²
03 łazienka	4,00 m²
04 schowek	1,50 m²

suma pow. użytkowej 35,94 m²

powierzchnia pod ściankami nadającymi się do demontażu 0,63 m²

powierzchnia lokalu 36,57 m²



Powierzchnia lokalu obejmuje: [1] powierzchnię użytkową lokalu wyliczoną zgodnie z normą PN-70/B-02365 oraz [2] powierzchnię elementów nadających się do demontażu. Karta katalogowa jest załącznikiem do umowy. Aranżacja ma charakter przykładowy, umeblowanie nie stanowi wyposażenia lokalu. Szczegółowe zasady ustalania powierzchni lokalu po jego wybudowaniu jak i możliwości zmiany powierzchni lokalu określa umowa deweloperska.

skala 1:50

PROFBUD

biuro@profbud.info

tel. 605 606 606