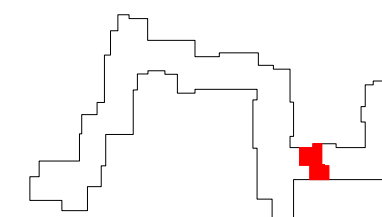


## ZAKĄTEK CYBISA



# I240

|             |                           |
|-------------|---------------------------|
| mieszkanie  | <b>4 pokoje z kuchnią</b> |
| klatka      | <b>I</b>                  |
| nr lokalu   | <b>240</b>                |
| kondygnacja | <b>5</b>                  |
| piętro      | <b>4</b>                  |
| loggia      | <b>3,81 m<sup>2</sup></b> |

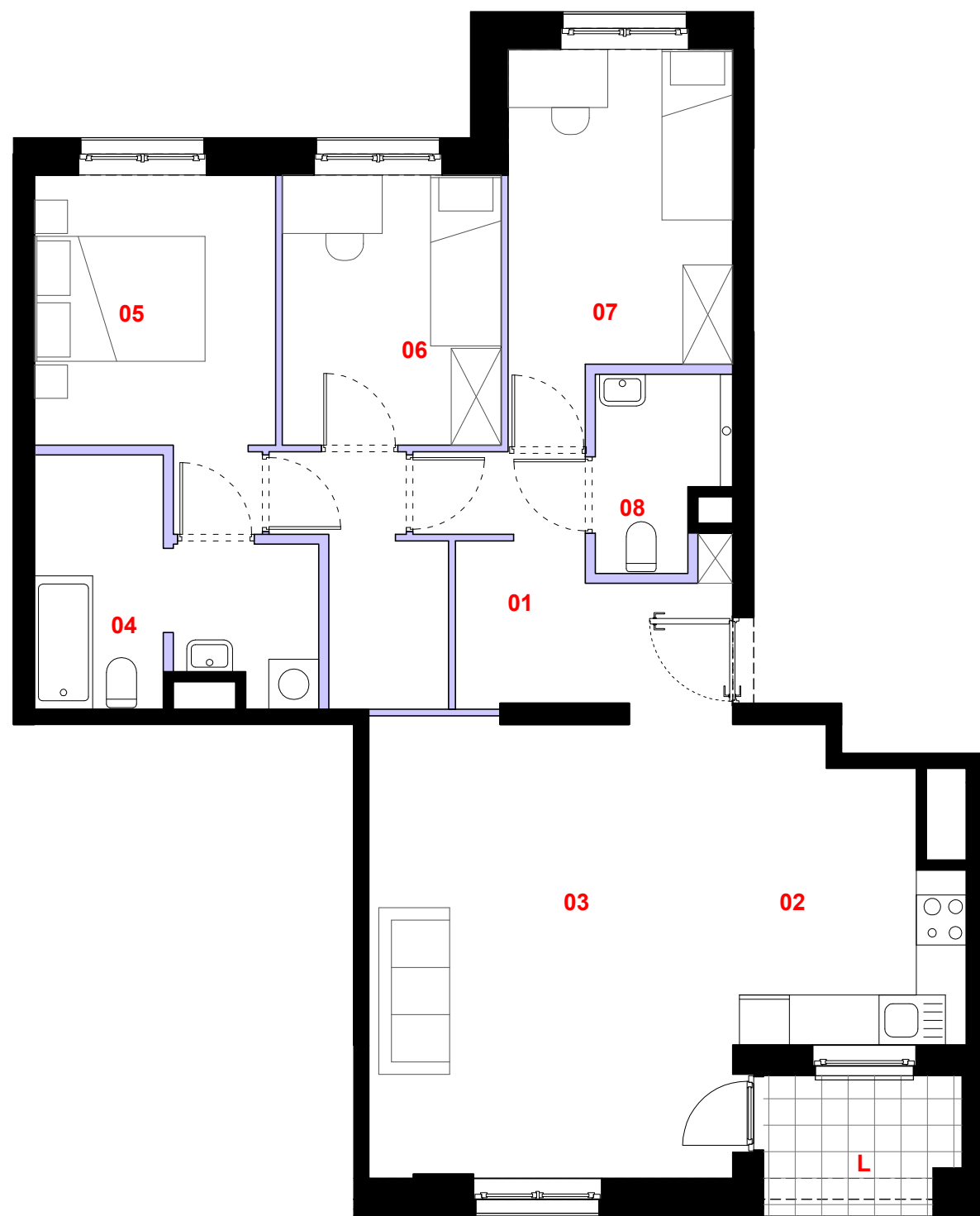
### oznaczenie pomieszczeń

|           |               |                            |
|-----------|---------------|----------------------------|
| <b>01</b> | przedpokój    | <b>12,92 m<sup>2</sup></b> |
| <b>02</b> | kuchnia       | <b>9,18 m<sup>2</sup></b>  |
| <b>03</b> | pokój dzienny | <b>23,95 m<sup>2</sup></b> |
| <b>04</b> | łazienka      | <b>7,92 m<sup>2</sup></b>  |
| <b>05</b> | sypialnia     | <b>10,52 m<sup>2</sup></b> |
| <b>06</b> | sypialnia     | <b>8,52 m<sup>2</sup></b>  |
| <b>07</b> | sypialnia     | <b>11,11 m<sup>2</sup></b> |
| <b>08</b> | wc            | <b>3,38 m<sup>2</sup></b>  |

**suma pow. użytkowej 87,50 m<sup>2</sup>**

powierzchnia pod ściankami nadającymi się do demontażu 2,96 m<sup>2</sup>

**powierzchnia lokalu 90,46 m<sup>2</sup>**



0 1m 2m 3m

Powierzchnia lokalu obejmuje: [1] powierzchnię użytkową lokalu wyliczoną zgodnie z normą PN-70/B-02365 oraz [2] powierzchnie elementów nadających się do demontażu. Karta katalogowa jest załącznikiem do umowy. Aranżacja ma charakter przykładowy, umeblowanie nie stanowi wyposażenia lokalu. Szczegółowe zasady ustalania powierzchni lokalu po jego wybudowaniu jak i możliwości zmiany powierzchni lokalu określa umowa deweloperska.

skala 1:75

**PROFBUD**

biuro@profbud.info

tel. 605 606 606