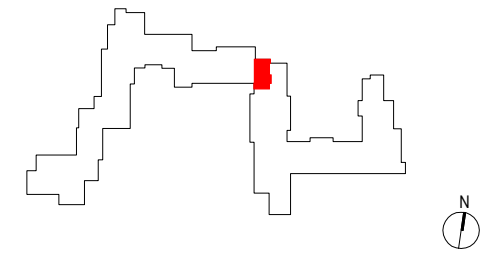


ZAKĄTEK CYBISA



F151

mieszkanie	2 pokoje z aneksem
klatka	F
nr lokalu	151
kondygnacja	5
piętro	4
balkon	6,77 m²

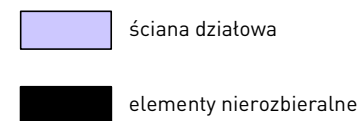
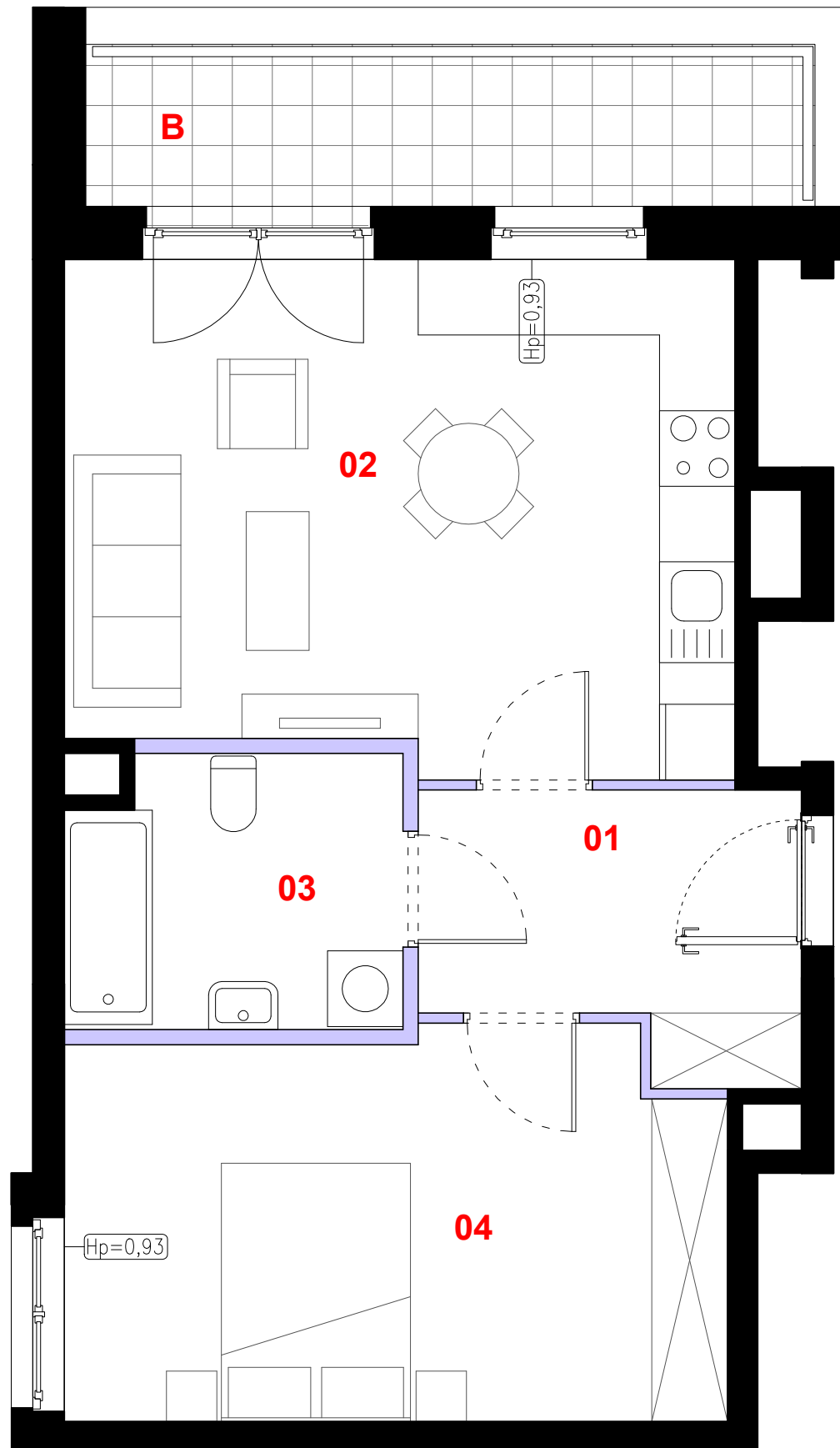
oznaczenie pomieszczeń

01	przedpokój	6,11 m²
02	pokój dzienny + aneks	21,06 m²
03	łazienka	5,64 m²
04	sypialnia	15,75 m²

suma pow. użytkowej 48,56 m²

powierzchnia pod ściankami nadającymi się do demontażu 1,31 m²

powierzchnia lokalu 49,87 m²



0 1m 2m 3m

Powierzchnia lokalu obejmuje: [1] powierzchnię użytkową lokalu wyliczoną zgodnie z normą PN-70/B-02365 oraz [2] powierzchnię elementów nadających się do demontażu. Karta katalogowa jest załącznikiem do umowy. Aranżacja ma charakter przykładowy, umeblowanie nie stanowi wyposażenia lokalu. Szczegółowe zasady ustalania powierzchni lokalu po jego wybudowaniu jak i możliwości zmiany powierzchni lokalu określa umowa deweloperska.


skala 1:50

PROFBUD

biuro@profbud.info

tel. 605 606 606