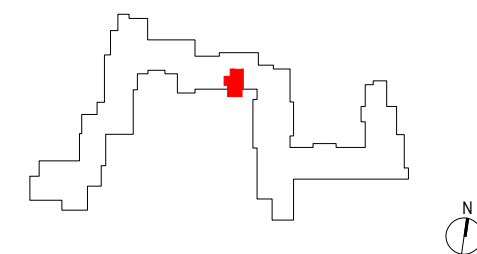


# ZAKĄTEK CYBISA



## E130

mieszkanie **2 pokoje z aneksem**

klatka **E**  
nr lokalu **130**  
kondygnacja **1**  
piętro **parter**  
ogródek **17,14m<sup>2</sup>**

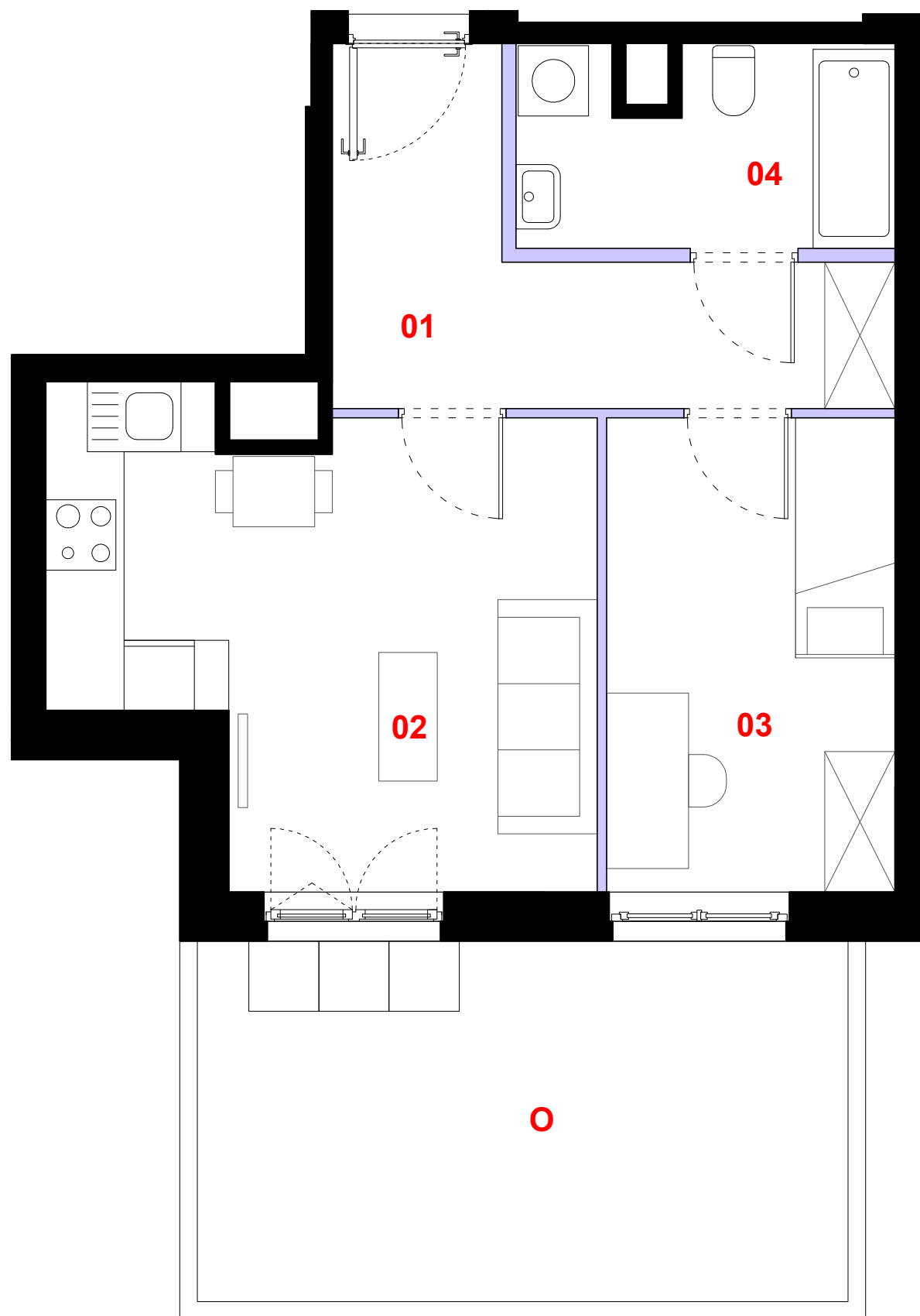
### oznaczenie pomieszczeń



**01** przedpokój **8,72 m<sup>2</sup>**  
**02** p.dzienny z aneksem k. **16,81 m<sup>2</sup>**  
**03** sypialnia **9,99 m<sup>2</sup>**  
**04** łazienka **5,29 m<sup>2</sup>**

**suma pow. użytkowej 40,81 m<sup>2</sup>**

powierzchnia pod ściankami nadającymi się do demontażu **1,32 m<sup>2</sup>**


**powierzchnia lokalu 42,13 m<sup>2</sup>**



 ściana działowa  
 elementy nierozbieralne

0 1m 2m 3m

Powierzchnia lokalu obejmuje: [1] powierzchnię użytkową lokalu wyliczoną zgodnie z normą PN-70/B-02365 oraz [2] powierzchnię elementów nadających się do demontażu. Karta katalogowa jest załącznikiem do umowy. Aranżacja ma charakter przykładowy, umeblowanie nie stanowi wyposażenia lokalu. Szczegółowe zasady ustalania powierzchni lokalu po jego wybudowaniu jak i możliwości zmiany powierzchni lokalu określa umowa deweloperska.

  
skala 1:50

**PROFBUD**

biuro@profbud.info

tel. 605 606 606