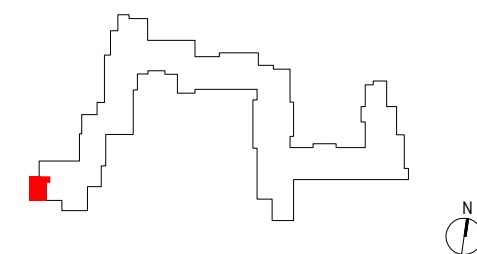


ZAKĄTEK CYBISA



A017

mieszkanie **2 pokoje z kuchnią**

klatka **A**
nr lokalu **017**
kondygnacja **3**
piętro **2**
loggia **4,09 m²**

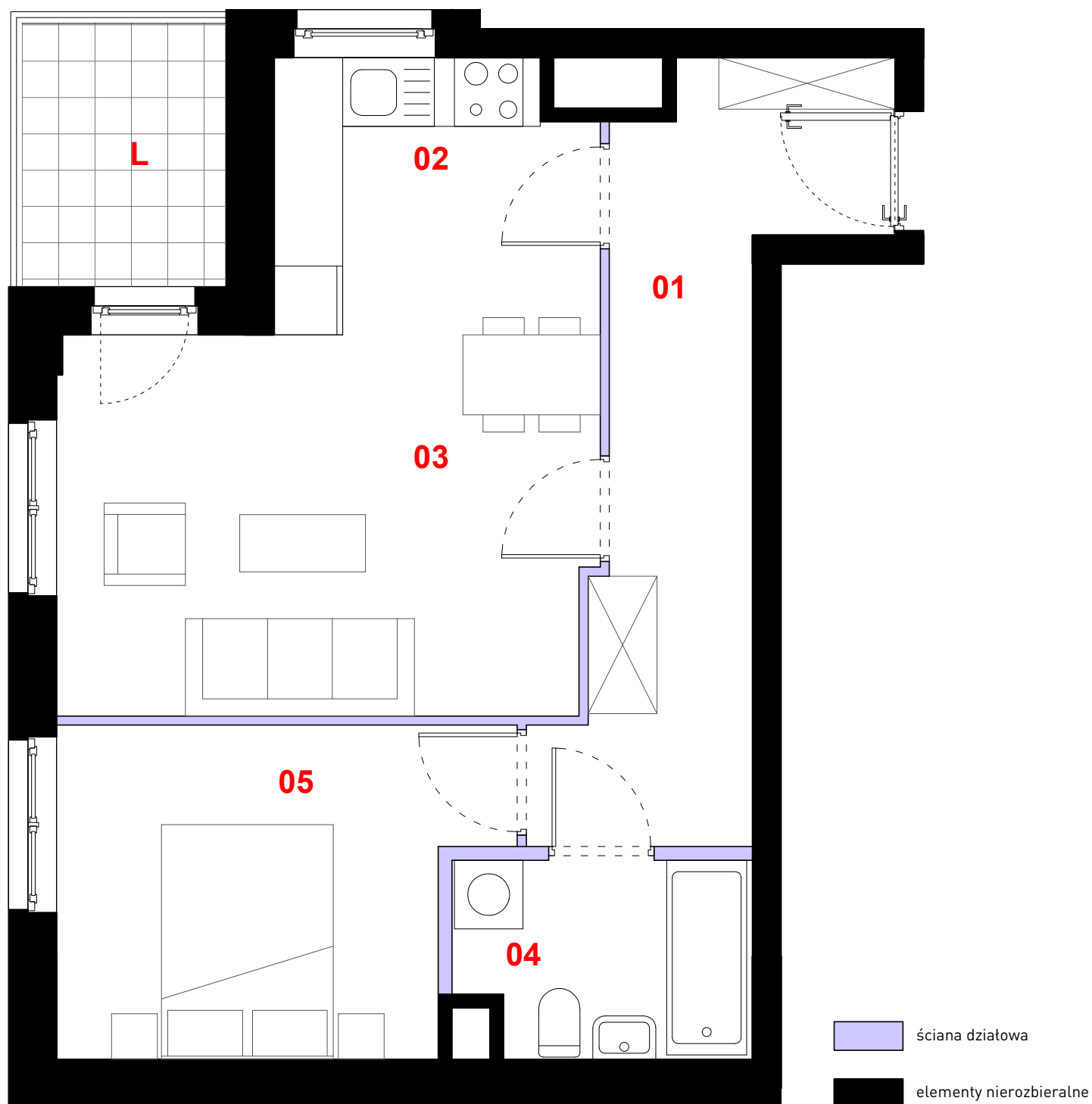
oznaczenie pomieszczeń

01 przedpokój **11,23 m²**
02 kuchnia **4,89 m²**
03 pokój dzienny **17,27 m²**
04 łazienka **4,31 m²**
05 sypialnia **10,47 m²**

suma pow. użytkowej 48,17 m²

powierzchnia pod ściankami nadającymi się do demontażu **1,35 m²**

powierzchnia lokalu 49,52 m²



0 1m 2m 3m

Powierzchnia lokalu obejmuje: [1] powierzchnię użytkową lokalu wyliczoną zgodnie z normą PN-70/B-02365 oraz [2] powierzchnię elementów nadających się do demontażu. Karta katalogowa jest załącznikiem do umowy. Aranżacja ma charakter przykładowy, umeblowanie nie stanowi wyposażenia lokalu. Szczegółowe zasady ustalania powierzchni lokalu po jego wybudowaniu jak i możliwości zmiany powierzchni lokalu określa umowa deweloperska.

skala 1:50

PROFBUD

biuro@profbud.info

tel. 605 606 606