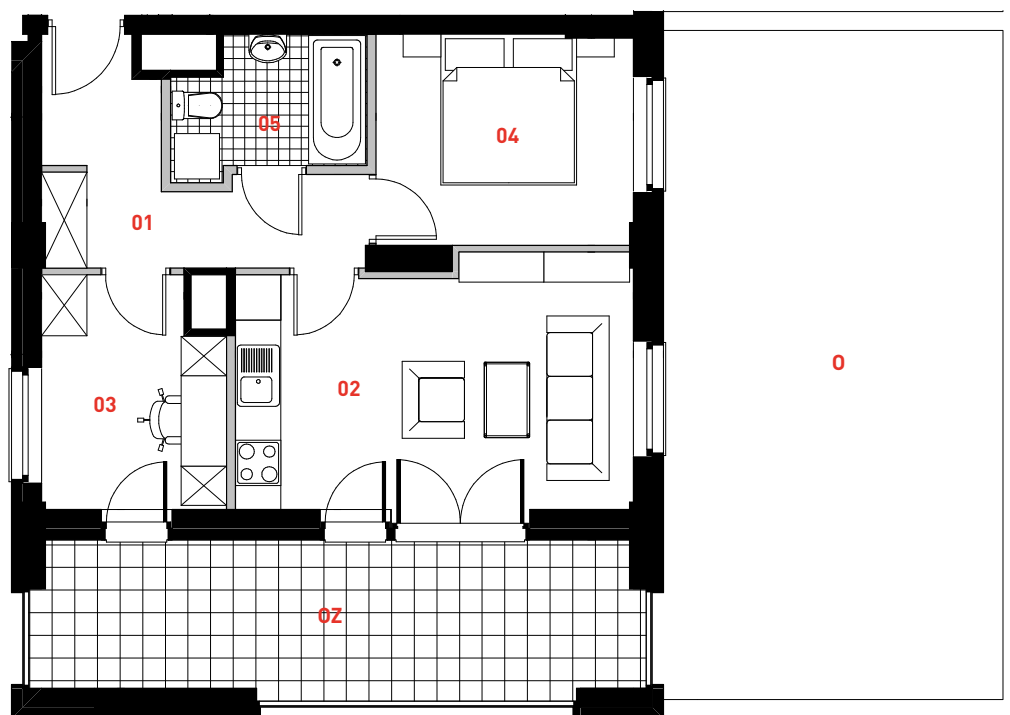
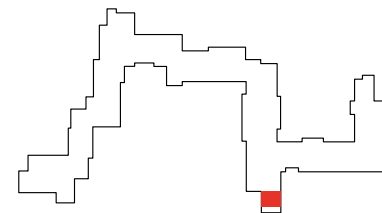


ZAKĄTEK CYBISA



H192

mieszkanie **3 pokoje z aneksem**

nr lokalu **192**
klatka **H**
piętro **0**
kondygnacja **1**
ogród zimowy **16,55 m²**
ogródek **39,94 m²**

oznaczenie pomieszczeń

01 przedpokój **7,80 m²**
02 pokój dzienny + aneks **16,93 m²**
03 pokój **7,18 m²**
04 pokój **9,76 m²**
05 łazienka **4,29 m²**

powierzchnia użytkowa 45,96 m²

powierzchnia pod ściankami nadającymi się do demontażu **1,48 m²**

powierzchnia lokalu 47,44 m²

ściana działowa

elementy nierozbieralne

Powierzchnia lokalu obejmuje: [1] powierzchnię użytkową lokalu wyliczoną zgodnie z normą PN-70/B-02365 oraz [2] powierzchnie elementów nadających się do demontażu. Wskazana na rzucie Lokalu Mieszkalnego powierzchnia przedstawia wartość orientacyjną ustaloną na podstawie projektu budowlanego; powierzchnia ta po opracowaniu projektu wykonawczego stanowiącego uszczegółwienie projektu budowlanego może ulec zmianie. Karta katalogowa jest załącznikiem do umowy rezerwacyjnej. Aranżacja ma charakter przykładowy, umebłowanie nie stanowi wyposażenia lokalu. Szczegółowe zasady ustalenia powierzchni lokalu po jego wybudowaniu jak i możliwości zmiany powierzchni lokalu będzie określać umowa deweloperska.



skala 1:100

PROFBUD

biuro@profbud.info

tel. 605 606 606