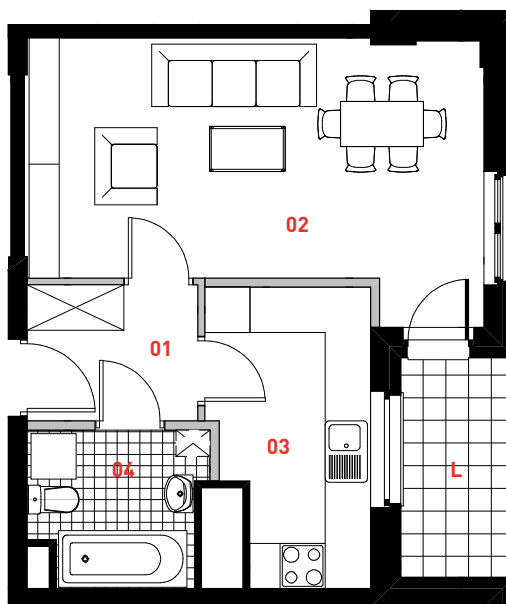
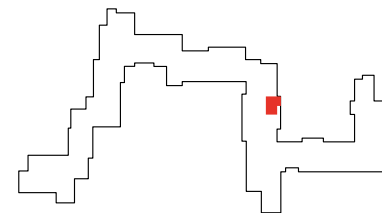


ZAKĄTEK CYBISA



G180

mieszkanie **1 pokój z kuchnią**

nr lokalu **180**
klatka **G**
piętro **6**
kondygnacja **7**
loggia **4,36 m²**



oznaczenie pomieszczeń

01 przedpokój **4,07 m²**
02 pokój dzienny **20,12 m²**
03 kuchnia **7,76 m²**
04 łazienka **4,54 m²**

powierzchnia użytkowa 36,49 m²

powierzchnia pod ściankami nadającymi się do demontażu **1,35 m²**

powierzchnia lokalu 37,84 m²

 ściana działowa
 elementy nierozbieralne

Powierzchnia lokalu obejmuje: [1] powierzchnię użytkową lokalu wyliczoną zgodnie z normą PN-70/B-02365 oraz [2] powierzchnie elementów nadających się do demontażu. Wskazana na rzucie Lokalu Mieszkalnego powierzchnia przedstawia wartość orientacyjną ustaloną na podstawie projektu budowlanego; powierzchnia ta po opracowaniu projektu wykonawczego stanowiącego uszczegółowienie projektu budowlanego może ulec zmianie. Karta katalogowa jest załącznikiem do umowy rezerwacyjnej. Aranżacja ma charakter przykładowy, umeblowanie nie stanowi wyposażenia lokalu. Szczegółowe zasady ustalenia powierzchni lokalu po jego wybudowaniu jak i możliwości zmiany powierzchni lokalu będzie określać umowa deweloperska.



skala 1:100

PROFBUD

biuro@profbud.info
tel. 605 606 606