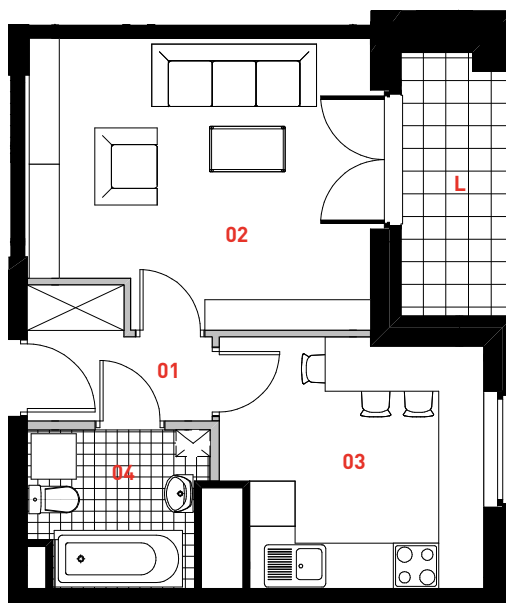
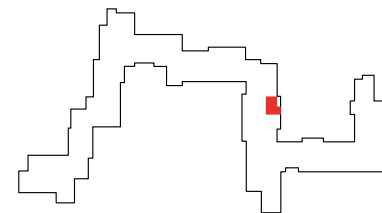


ZAKĄTEK CYBISA



G170

mieszkanie **1 pokój
z kuchnią**

nr lokalu **170**
klatka **G**
piętro **4**
kondygnacja **5**
loggia **5,10 m²**



oznaczenie pomieszczeń

01 przedpokój **3,61 m²**
02 pokój dzienny **16,69 m²**
03 kuchnia **10,92 m²**
04 łazienka **4,57 m²**

powierzchnia użytkowa 35,79 m²

powierzchnia pod ściankami
nadającymi się do demontażu 1,00 m²

powierzchnia lokalu 36,79 m²

 ściana działowa
 elementy nierozbieralne

Powierzchnia lokalu obejmuje: [1] powierzchnie użytkową lokalu wyliczoną zgodnie z normą PN-70/B-02365 oraz [2] powierzchnie elementów nadających się do demontażu. Wskazana na rzucie Lokalu Mieszkalnego powierzchnia przedstawia wartość orientacyjną ustaloną na podstawie projektu budowlanego; powierzchnia ta po opracowaniu projektu wykonawczego stanowiącego uszczegółowienie projektu budowlanego może ulec zmianie. Karta katalogowa jest załącznikiem do umowy rezerwacyjnej. Aranżacja ma charakter przykładowy, umeblowanie nie stanowi wyposażenia lokalu. Szczegółowe zasady ustalenia powierzchni lokalu po jego wybudowaniu jak i możliwości zmiany powierzchni lokalu będzie określać umowa deweloperska.



skala 1:100

PROFBUD

biuro@profbud.info
tel. 605 606 606