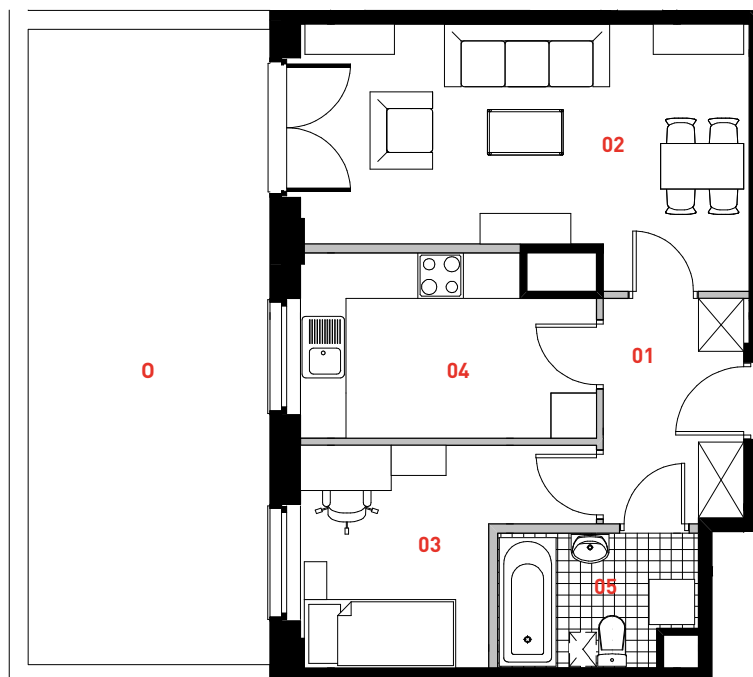
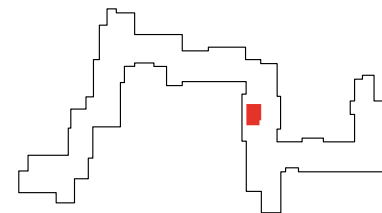


# ZAKĄTEK CYBISA



## G153

mieszkanie **2 pokoje  
z kuchnią**

nr lokalu **153**  
klatka **G**  
piętro **0**  
kondygnacja **1**  
ogródek **26,81 m<sup>2</sup>**



### oznaczenie pomieszczeń

**01** przedpokój **5,52 m<sup>2</sup>**  
**02** pokój dzienny **18,38 m<sup>2</sup>**  
**03** pokój **8,77 m<sup>2</sup>**  
**04** kuchnia **8,97 m<sup>2</sup>**  
**05** łazienka **4,43 m<sup>2</sup>**

**powierzchnia użytkowa 46,07 m<sup>2</sup>**

powierzchnia pod ściankami  
nadającymi się do demontażu 0,36 m<sup>2</sup>

**powierzchnia lokalu 46,43 m<sup>2</sup>**

 ściana działowa  
 elementy nierozbieralne

Powierzchnia lokalu obejmuje: [1] powierzchnie użytkową lokalu wyliczoną zgodnie z normą PN-70/B-02365 oraz [2] powierzchnie elementów nadających się do demontażu. Wskazana na rzucie Lokalu Mieszkalnego powierzchnia przedstawia wartość orientacyjną ustaloną na podstawie projektu budowlanego; powierzchnia ta po opracowaniu projektu wykonawczego stanowiącego uszczegółowienie projektu budowlanego może ulec zmianie. Karta katalogowa jest załącznikiem do umowy rezerwacyjnej. Aranżacja ma charakter przykładowy, umebłowanie nie stanowi wyposażenia lokalu. Szczegółowe zasady ustalenia powierzchni lokalu po jego wybudowaniu jak i możliwości zmiany powierzchni lokalu będzie określać umowa deweloperska.



skala 1:100

**PROFBUD**

biuro@profbud.info

tel. 605 606 606