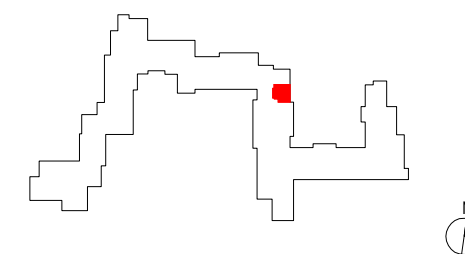


ZAKĄTEK CYBISA



F150

mieszkanie	1 pokój z kuchnią
klatka	F
nr lokalu	150
kondygnacja	5
piętro	4
loggia	2,93 m²

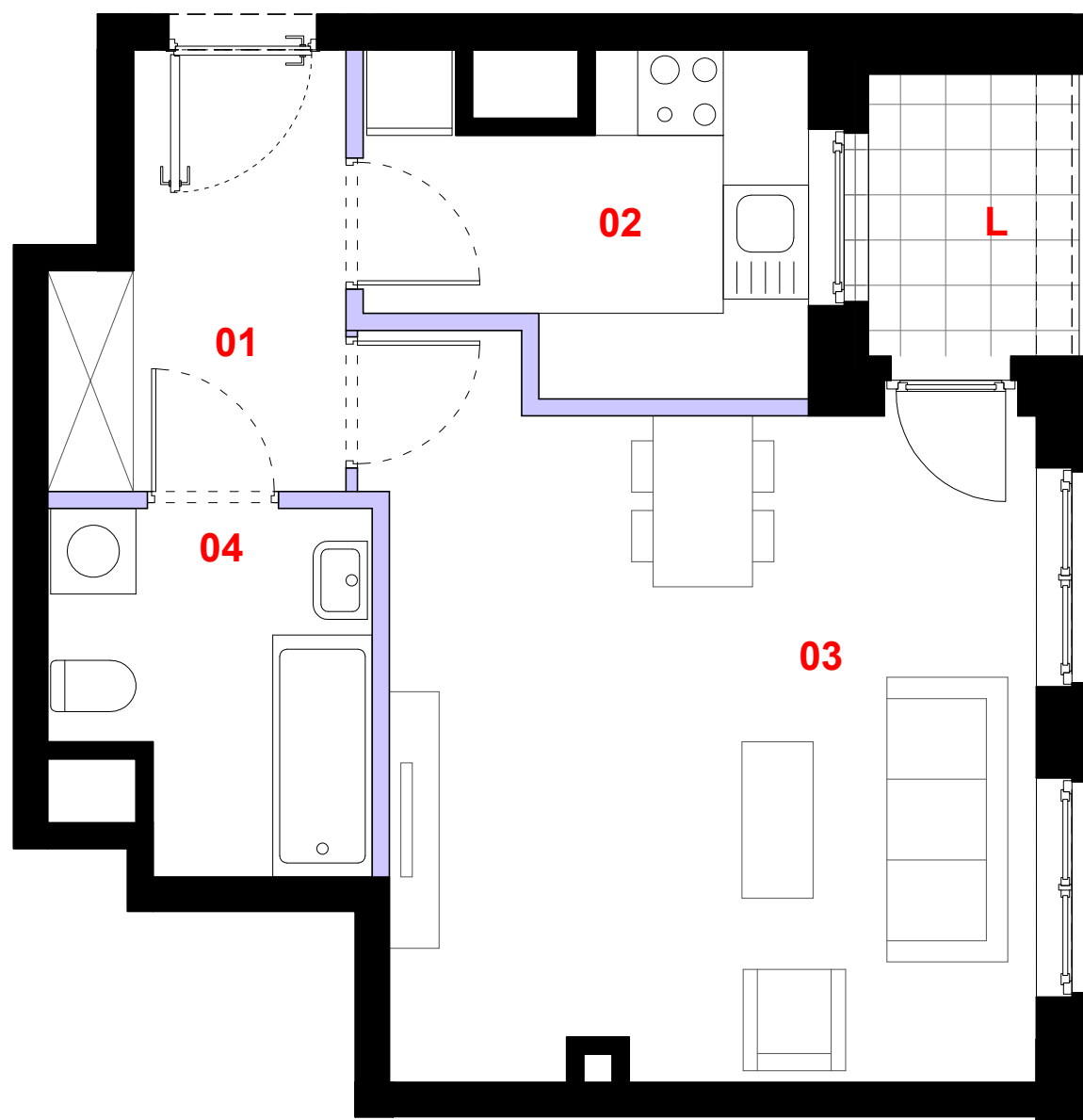
oznaczenie pomieszczeń


01	przedpokój	5,56 m²
02	kuchnia	6,34 m²
03	pokój dzienny	22,23 m²
04	łazienka	5,20 m²

suma pow. użytkowej 39,33 m²

powierzchnia pod ściankami nadającymi się do demontażu 1,38 m²

powierzchnia lokalu 40,71 m²



 ściana działowa

 elementy nierozbieralne

0 1m 2m 3m

Powierzchnia lokalu obejmuje: [1] powierzchnię użytkową lokalu wyliczoną zgodnie z normą PN-70/B-02365 oraz [2] powierzchnię elementów nadających się do demontażu. Karta katalogowa jest załącznikiem do umowy. Aranżacja ma charakter przykładowy, umeblowanie nie stanowi wyposażenia lokalu. Szczegółowe zasady ustalania powierzchni lokalu po jego wybudowaniu jak i możliwości zmiany powierzchni lokalu określa umowa deweloperska.


skala 1:50

PROFBUD

biuro@profbud.info

tel. 605 606 606