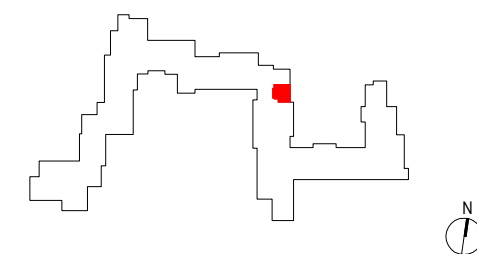


ZAKĄTEK CYBISA



F148

mieszkanie **1 pokój z kuchnią**

klatka **F**
nr lokalu **148**
kondygnacja **4**
piętro **3**
loggia **2,93 m²**

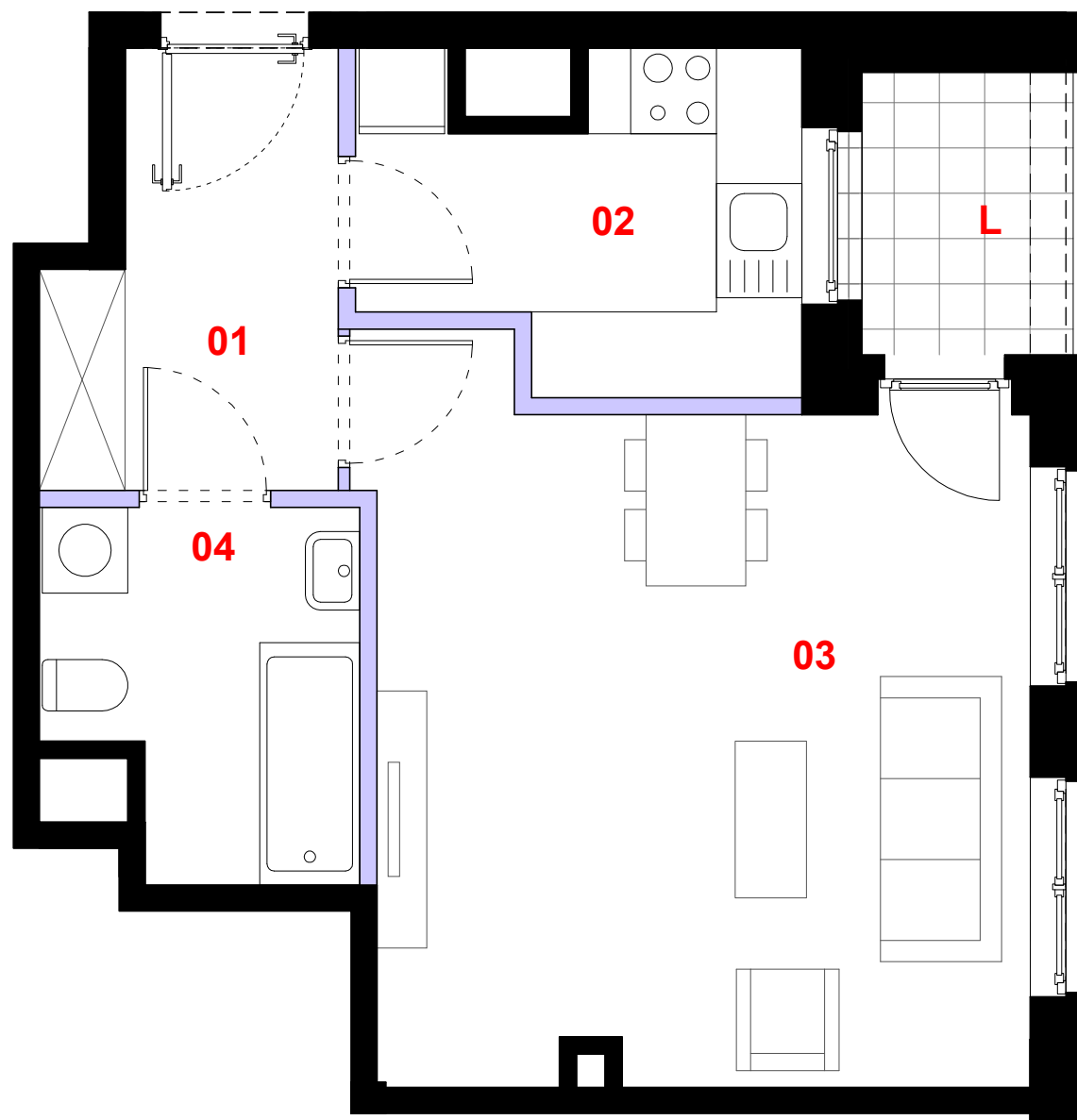
oznaczenie pomieszczeń

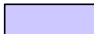
01 przedpokój **5,56 m²**
02 kuchnia **6,34 m²**
03 pokój dzienny **22,23 m²**
04 łazienka **5,20 m²**


suma pow. użytkowej 39,33 m²

powierzchnia pod ściankami nadającymi się do demontażu 1,38 m²

powierzchnia lokalu 40,71 m²



 ściana działowa

 elementy nierozbieralne

0 1m 2m 3m

Powierzchnia lokalu obejmuje: [1] powierzchnię użytkową lokalu wyliczoną zgodnie z normą PN-70/B-02365 oraz [2] powierzchnię elementów nadających się do demontażu. Karta katalogowa jest załącznikiem do umowy. Aranżacja ma charakter przykładowy, umeblowanie nie stanowi wyposażenia lokalu. Szczegółowe zasady ustalania powierzchni lokalu po jego wybudowaniu jak i możliwości zmiany powierzchni lokalu określa umowa deweloperska.


skala 1:50

PROFBUD

biuro@profbud.info

tel. 605 606 606