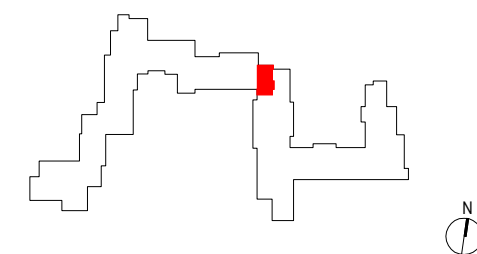


ZAKĄTEK CYBISA



F147

mieszkanie **2 pokoje z aneksem**

klatka **F**
nr lokalu **147**
kondygnacja **3**
piętro **2**
loggia **8,44 m²**

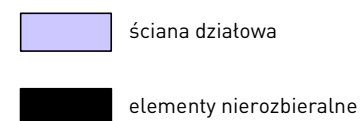
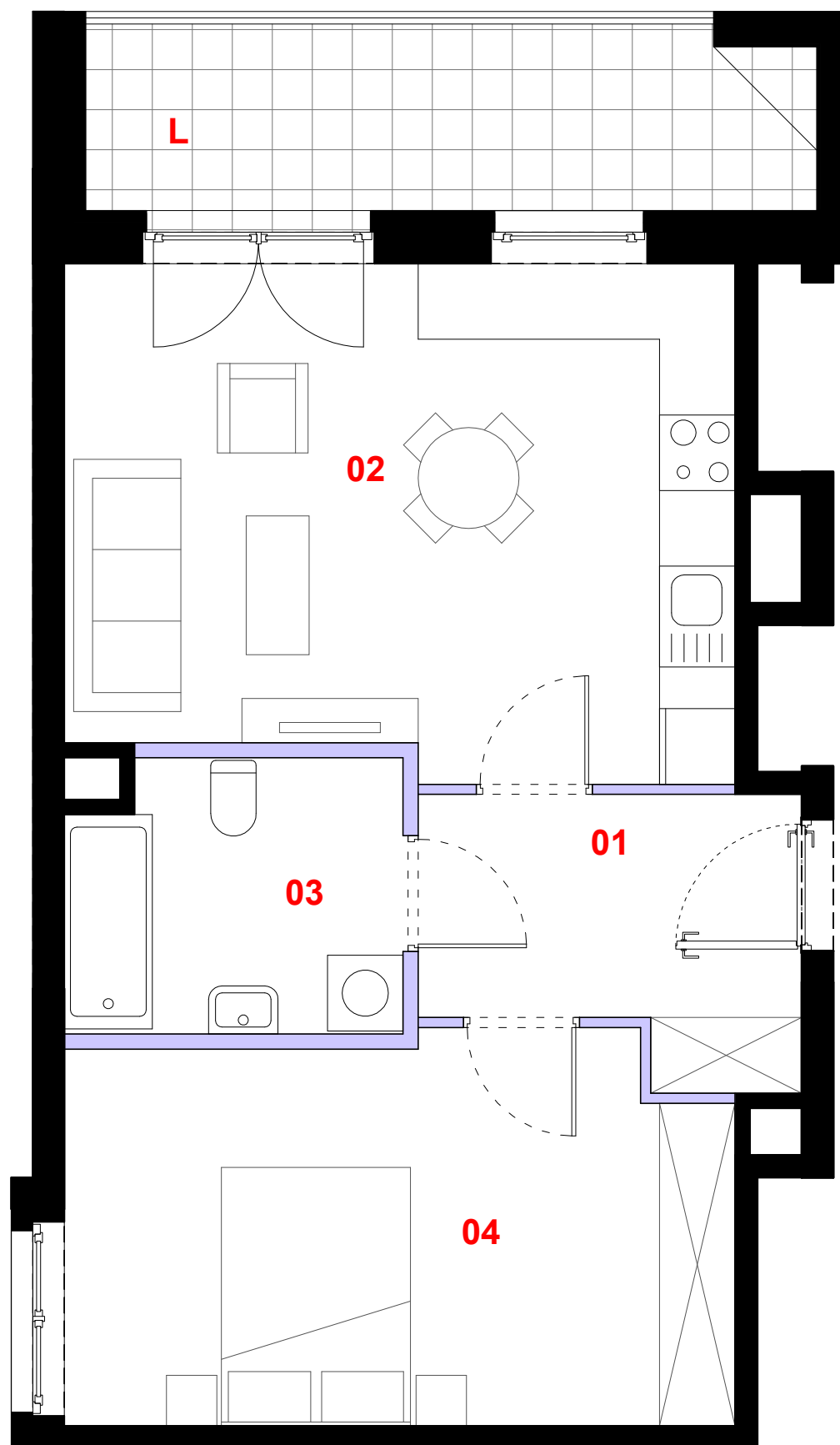
oznaczenie pomieszczeń

01 przedpokój **6,11 m²**
02 pokój dzienny + aneks **21,06 m²**
03 łazienka **5,64 m²**
04 sypialnia **15,89 m²**

suma pow. użytkowej 48,70 m²

powierzchnia pod ściankami nadającymi się do demontażu **1,32 m²**

powierzchnia lokalu 50,02 m²



0 1m 2m 3m

Powierzchnia lokalu obejmuje: [1] powierzchnię użytkową lokalu wyliczoną zgodnie z normą PN-70/B-02365 oraz [2] powierzchnię elementów nadających się do demontażu. Karta katalogowa jest załącznikiem do umowy. Aranżacja ma charakter przykładowy, umeblowanie nie stanowi wyposażenia lokalu. Szczegółowe zasady ustalania powierzchni lokalu po jego wybudowaniu jak i możliwości zmiany powierzchni lokalu określa umowa deweloperska.


skala 1:50

PROFBUD

biuro@profbud.info

tel. 605 606 606