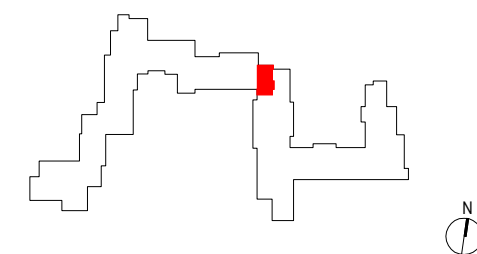


# ZAKĄTEK CYBISA



## F145

mieszkanie **2 pokoje z aneksem**

klatka **F**  
nr lokalu **145**  
kondygnacja **2**  
piętro **1**  
loggia **8,44 m<sup>2</sup>**

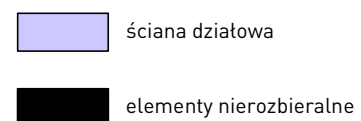
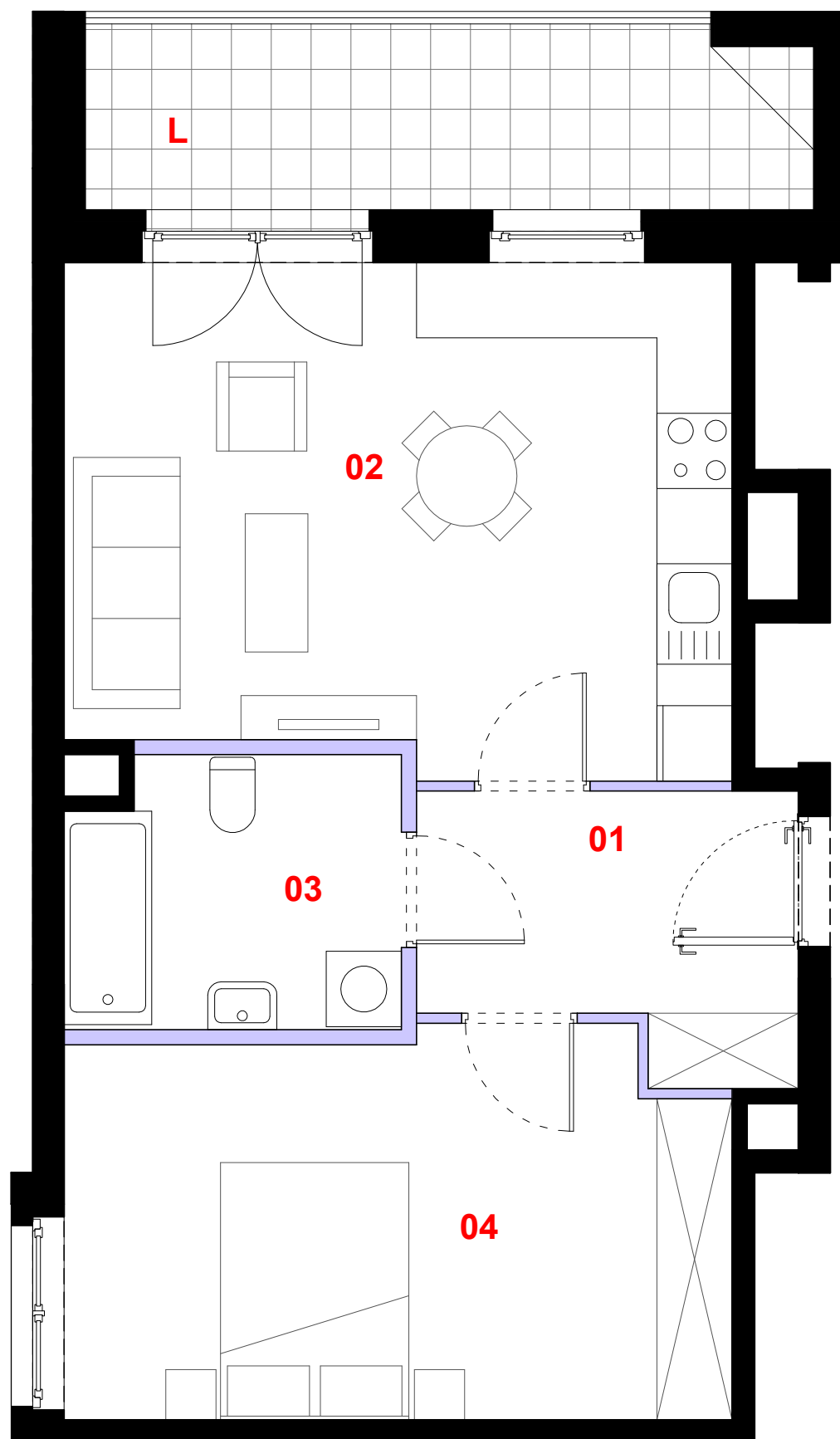
### oznaczenie pomieszczeń

**01** przedpokój **6,11 m<sup>2</sup>**  
**02** pokój dzienny + aneks **21,06 m<sup>2</sup>**  
**03** łazienka **5,64 m<sup>2</sup>**  
**04** sypialnia **15,89 m<sup>2</sup>**

**suma pow. użytkowej 48,70 m<sup>2</sup>**

powierzchnia pod ściankami nadającymi się do demontażu **1,32 m<sup>2</sup>**

**powierzchnia lokalu 50,02 m<sup>2</sup>**



0 1m 2m 3m

Powierzchnia lokalu obejmuje: [1] powierzchnię użytkową lokalu wyliczoną zgodnie z normą PN-70/B-02365 oraz [2] powierzchnię elementów nadających się do demontażu. Karta katalogowa jest załącznikiem do umowy. Aranżacja ma charakter przykładowy, umeblowanie nie stanowi wyposażenia lokalu. Szczegółowe zasady ustalania powierzchni lokalu po jego wybudowaniu jak i możliwości zmiany powierzchni lokalu określa umowa deweloperska.

  
skala 1:50

**PROFBUD**

biuro@profbud.info

tel. 605 606 606