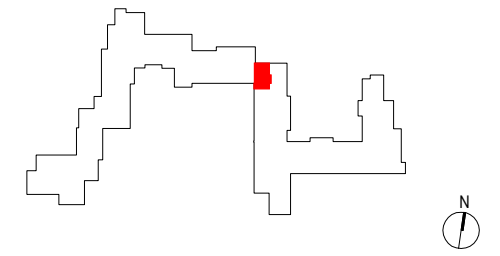


## ZAKĄTEK CYBISA



### F0143

mieszkanie	<b>2 pokoje z aneksem</b>
klatka	<b>F</b>
nr lokalu	<b>143</b>
kondygnacja	<b>1</b>
piętro	<b>0</b>
ogródek	<b>12,61 m<sup>2</sup></b>

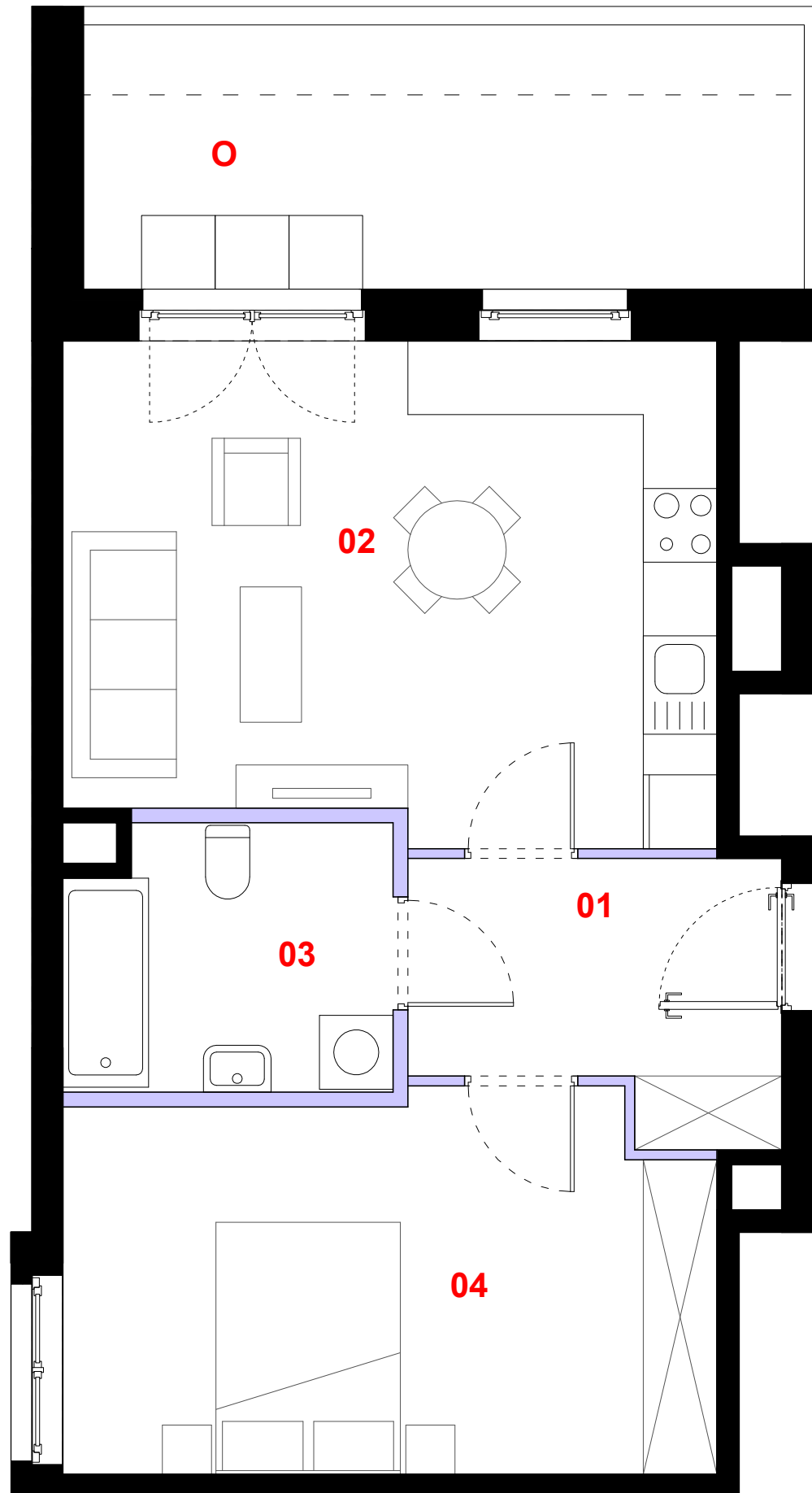
#### oznaczenie pomieszczeń


<b>01</b>	przedpokój	<b>6,11 m<sup>2</sup></b>
<b>02</b>	pokój dzienny + aneks	<b>21,06 m<sup>2</sup></b>
<b>03</b>	łazienka	<b>5,64 m<sup>2</sup></b>
<b>04</b>	sypialnia	<b>15,89 m<sup>2</sup></b>

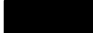
**suma pow. użytkowej 48,70 m<sup>2</sup>**

powierzchnia pod ściankami nadającymi się do demontażu 1,32 m<sup>2</sup>

**powierzchnia lokalu 50,02 m<sup>2</sup>**



 ściana działowa

 elementy nierozbieralne

0 1m 2m 3m

Powierzchnia lokalu obejmuje: [1] powierzchnię użytkową lokalu wyliczoną zgodnie z normą PN-70/B-02365 oraz [2] powierzchnię elementów nadających się do demontażu. Karta katalogowa jest załącznikiem do umowy. Aranżacja ma charakter przykładowy, umeblowanie nie stanowi wyposażenia lokalu. Szczegółowe zasady ustalania powierzchni lokalu po jego wybudowaniu jak i możliwości zmiany powierzchni lokalu określa umowa deweloperska.



skala 1:50

**PROFBUD**

biuro@profbud.info

tel. 605 606 606