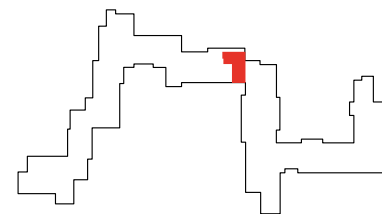
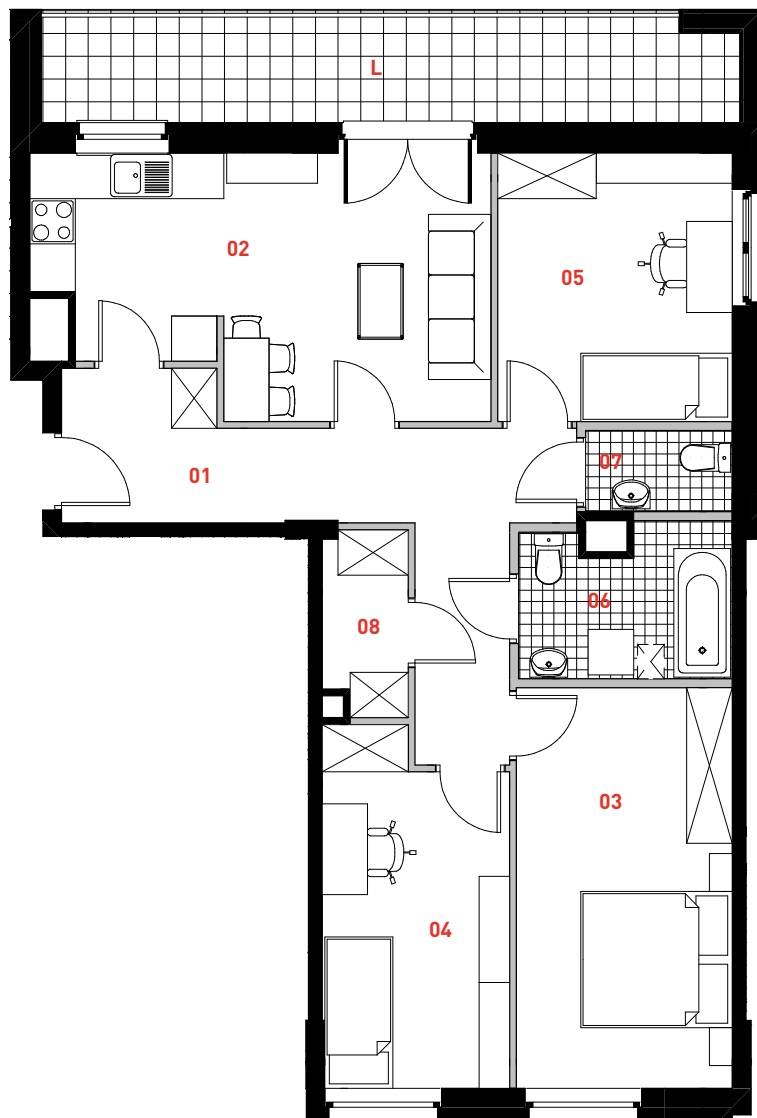


# ZAKĄTEK CYBISA



## E137

### oznaczenie pomieszczeń

01	przedpokój	14,10 m <sup>2</sup>
02	pokój dzienny + aneks	18,95 m <sup>2</sup>
03	pokój	15,08 m <sup>2</sup>
04	pokój	11,02 m <sup>2</sup>
05	pokój	10,97 m <sup>2</sup>
06	łazienka	5,40 m <sup>2</sup>
07	wc	2,07 m <sup>2</sup>
08	garderoba	2,65 m <sup>2</sup>

mieszkanie

**4 pokoje  
z aneksem**

nr lokalu

**137**

klatka

**E**

piętro

**3**

kondygnacja

**4**

loggia

**13,55 m<sup>2</sup>**

**powierzchnia użytkowa 80,24 m<sup>2</sup>**

powierzchnia pod ściankami  
nadającymi się do demontażu 2,96 m<sup>2</sup>

**powierzchnia lokalu 83,20 m<sup>2</sup>**

Powierzchnia lokalu obejmuje: [1] powierzchnię użytkową lokalu wyliczoną zgodnie z normą PN-70/B-02365 oraz [2] powierzchnię elementów nadających się do demontażu. Wskazana na rzucie Lokalu Mieszkalnego powierzchnia przedstawia wartość orientacyjną ustaloną na podstawie projektu budowlanego; powierzchnia ta po opracowaniu projektu wykonawczego stanowiącego uszczegółowienie projektu budowlanego może ulec zmianie. Karta katalogowa jest załącznikiem do umowy rezerwacyjnej. Aranżacja ma charakter przykładowy, umeblowanie nie stanowi wyposażenia lokalu. Szczegółowe zasady ustalenia powierzchni lokalu po jego wybudowaniu jak i możliwości zmiany powierzchni lokalu będzie określać umowa deweloperska.

■ ściana działowa  
■ elementy nierozbieralne



skala 1:100

**PROFBUD**

biuro@profbud.info  
tel. 605 606 606