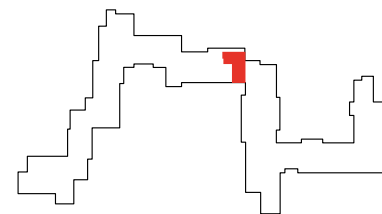
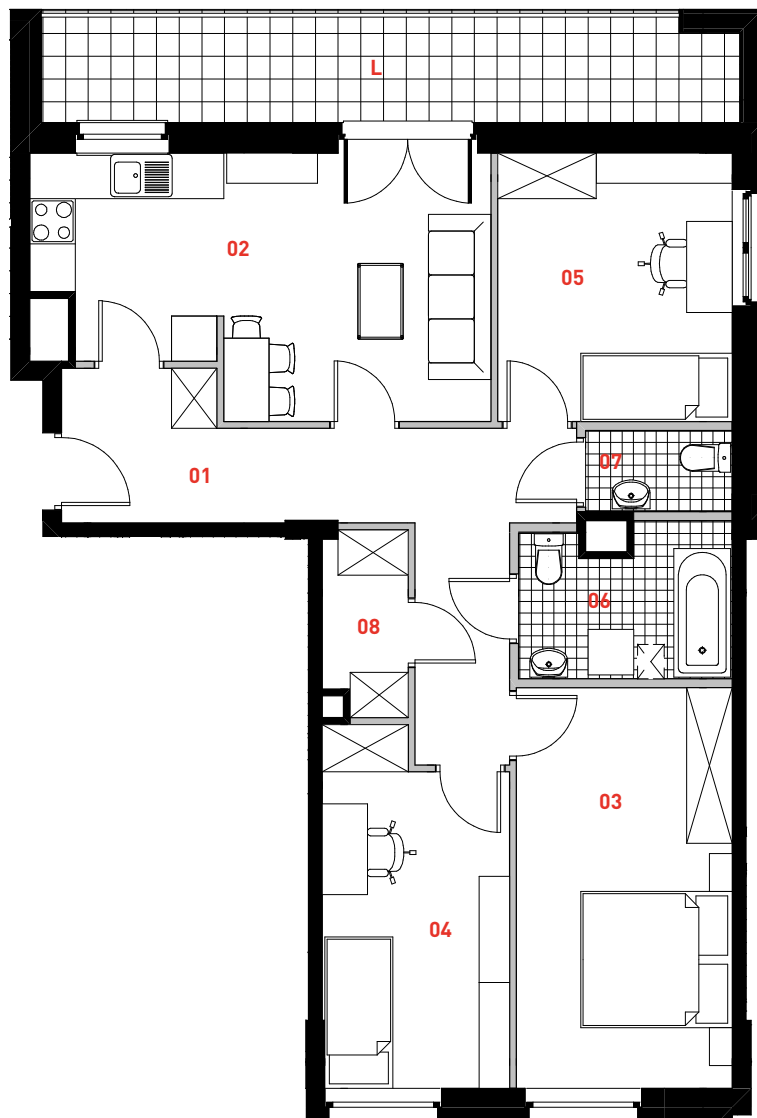


# ZAKĄTEK CYBISA



## E131

oznaczenie pomieszczeń			
01	przedpokój	14,10 m <sup>2</sup>	mieszkanie
02	pokój dzienny + aneks	18,95 m <sup>2</sup>	<b>4 pokoje z aneksem</b>
03	pokój	15,08 m <sup>2</sup>	
04	pokój	11,02 m <sup>2</sup>	nr lokalu
05	pokój	10,97 m <sup>2</sup>	131
06	łazienka	5,40 m <sup>2</sup>	klatka
07	wc	2,07 m <sup>2</sup>	piętro
08	garderoba	2,65 m <sup>2</sup>	kondygnacja
			2
			loggia
			<b>13,55 m<sup>2</sup></b>
<b>powierzchnia użytkowa</b>		<b>80,24 m<sup>2</sup></b>	
powierzchnia pod ściankami nadającymi się do demontażu		2,96 m <sup>2</sup>	
<b>powierzchnia lokalu</b>		<b>83,20 m<sup>2</sup></b>	

Powierzchnia lokalu obejmuje: [1] powierzchnię użytkową lokalu wyliczoną zgodnie z normą PN-70/B-02365 oraz [2] powierzchnię elementów nadających się do demontażu. Wskazana na rzucie Lokalu Mieszkalnego powierzchnia przedstawia wartość orientacyjną ustaloną na podstawie projektu budowlanego; powierzchnia ta po opracowaniu projektu wykonawczego stanowiącego uszczegółowienie projektu budowlanego może ulec zmianie. Karta katalogowa jest załącznikiem do umowy rezerwacyjnej. Aranżacja ma charakter przykładowy, umeblowanie nie stanowi wyposażenia lokalu. Szczegółowe zasady ustalenia powierzchni lokalu po jego wybudowaniu jak i możliwości zmiany powierzchni lokalu będzie określać umowa deweloperska.

■ ściana działowa  
■ elementy nierozbieralne



skala 1:100

**PROFBUD**

biuro@profbud.info  
tel. 605 606 606