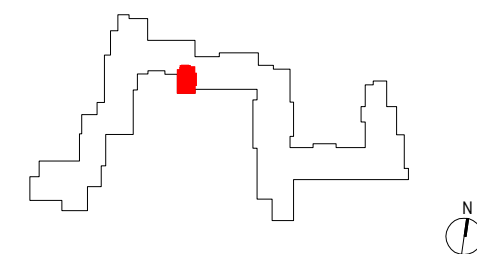


ZAKĄTEK CYBISA



D127

mieszkanie **2 pokoje z aneksem**

klatka **D**
nr lokalu **127**
kondygnacja **5**
piętro **4**
loggia **7,72 m²**

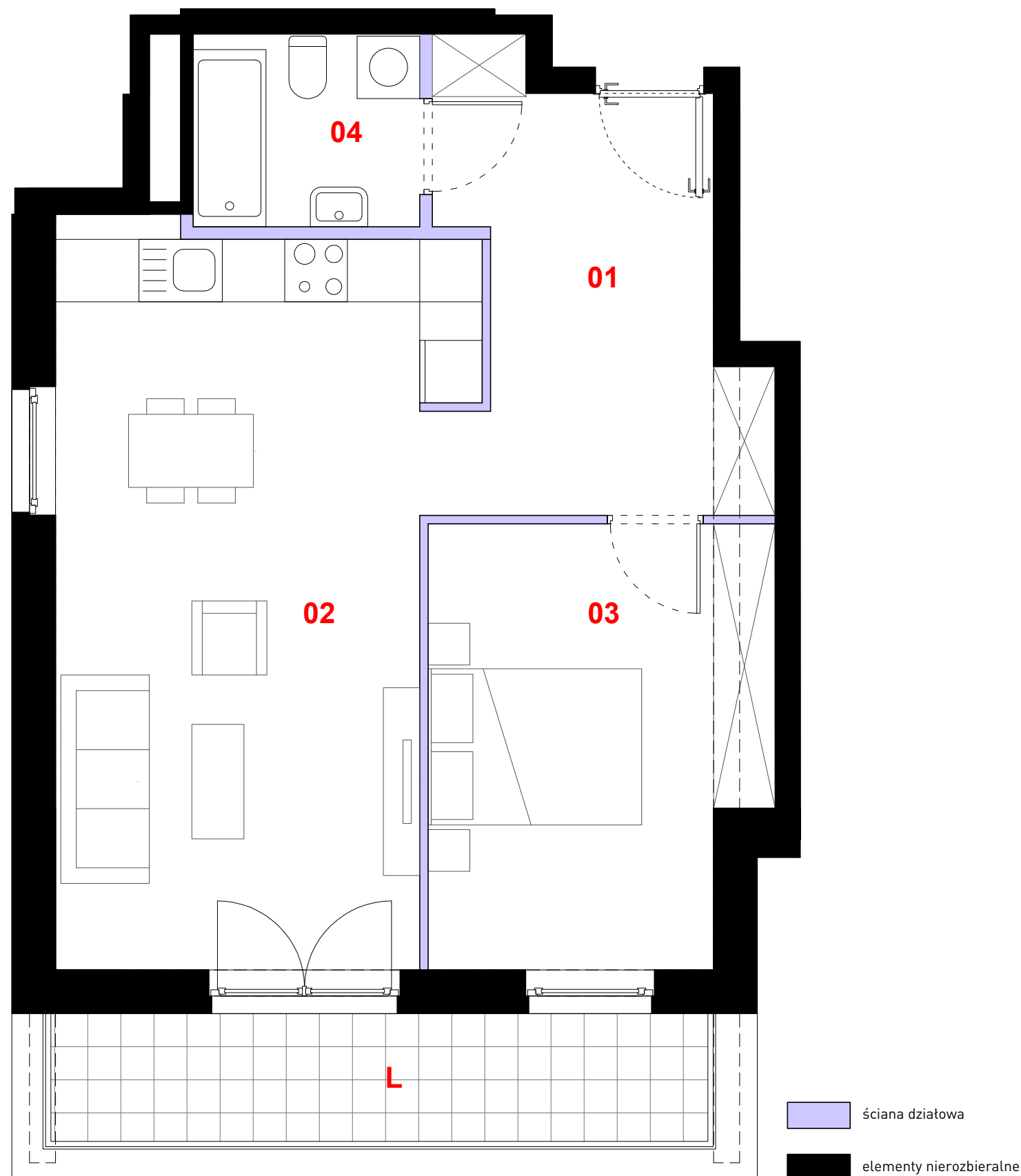
oznaczenie pomieszczeń

01 przedpokój **10,74 m²**
02 pokój dzienny + aneks **26,41 m²**
03 sypialnia **13,34 m²**
04 łazienka **4,02 m²**

suma pow. użytkowej 54,51 m²

powierzchnia pod ściankami nadającymi się do demontażu 1,39 m²

powierzchnia lokalu 55,90 m²



0 1m 2m 3m

Powierzchnia lokalu obejmuje: [1] powierzchnię użytkową lokalu wyliczoną zgodnie z normą PN-70/B-02365 oraz [2] powierzchnię elementów nadających się do demontażu. Karta katalogowa jest załącznikiem do umowy. Aranżacja ma charakter przykładowy, umeblowanie nie stanowi wyposażenia lokalu. Szczegółowe zasady ustalania powierzchni lokalu po jego wybudowaniu jak i możliwości zmiany powierzchni lokalu określa umowa deweloperska.

skala 1:50

PROFBUD

biuro@profbud.info

tel. 605 606 606