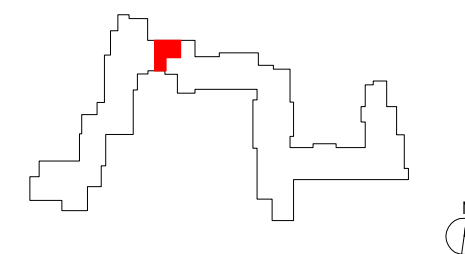


ZAKĄTEK CYBISA



D125

mieszkanie	4 pokoje z aneksem
klatka	D
nr lokalu	125
kondygnacja	5
piętro	4
loggia	4,32 m²

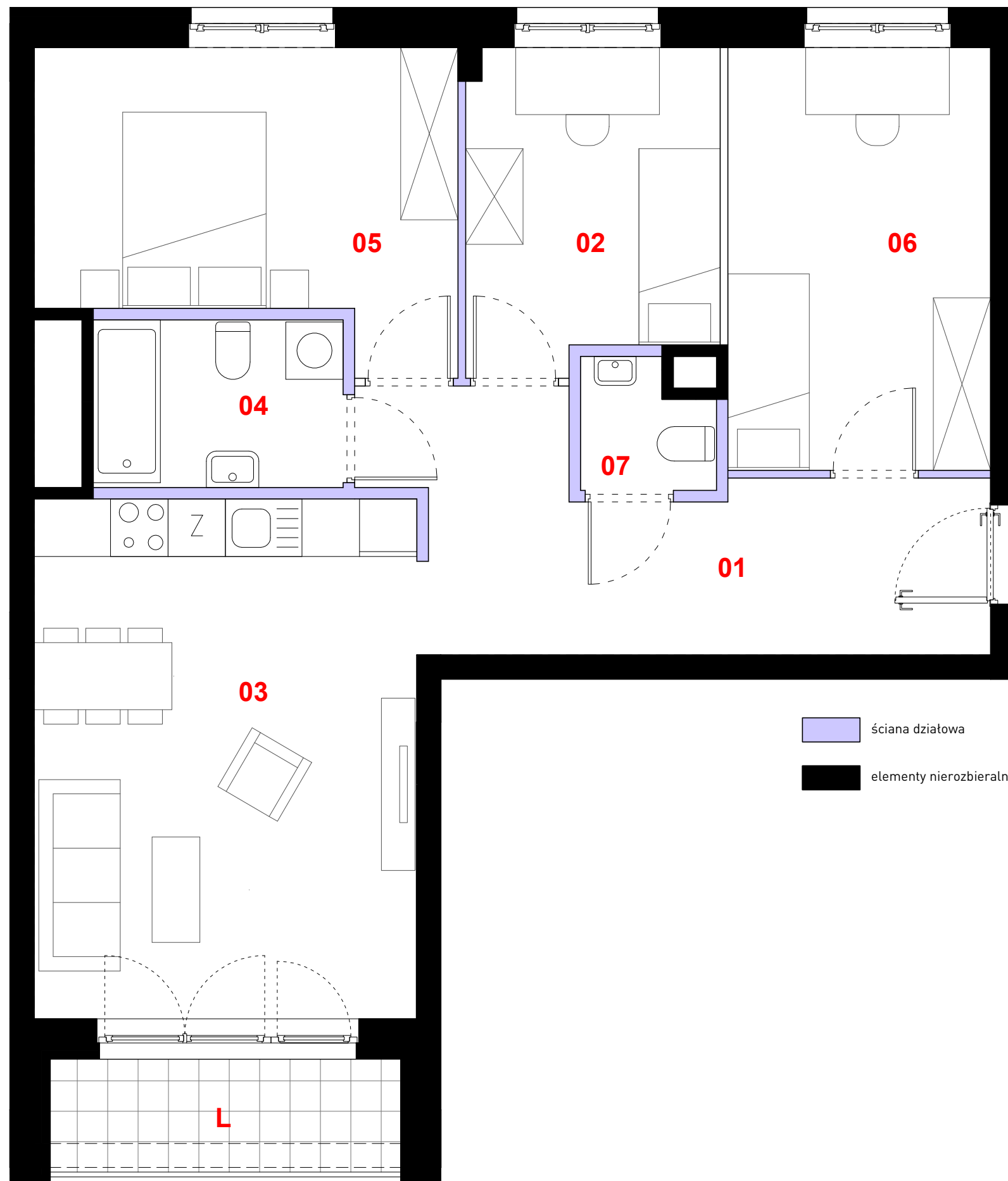
oznaczenie pomieszczeń



01	przedpokój	12,68 m²
02	sypialnia	8,58 m²
03	pokój dzienny + aneks	21,72 m²
04	łazienka	4,57 m²
05	sypialnia	12,86 m²
06	sypialnia	12,12 m²
07	wc	1,73 m²

suma pow. użytkowej 74,26 m²

powierzchnia pod ściankami nadającymi się do demontażu 2,64 m²

powierzchnia lokalu 76,90 m²



 ściana działowa
 elementy nierozbieralne

0 1m 2m 3m

Powierzchnia lokalu obejmuje: [1] powierzchnię użytkową lokalu wyliczoną zgodnie z normą PN-70/B-02365 oraz [2] powierzchnię elementów nadających się do demontażu. Karta katalogowa jest załącznikiem do umowy. Aranżacja ma charakter przykładowy, umeblowanie nie stanowi wyposażenia lokalu. Szczegółowe zasady ustalania powierzchni lokalu po jego wybudowaniu jak i możliwości zmiany powierzchni lokalu określa umowa deweloperska.


 skala 1:50

PROFBUD

biuro@profbud.info

tel. 605 606 606