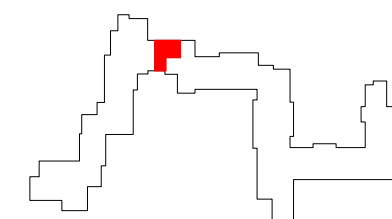


ZAKĄTEK CYBISA



D121

mieszkanie **4 pokoje z aneksem**

klatka **D**
nr lokalu **121**
kondygnacja **4**
piętro **3**
loggia **4,32 m²**

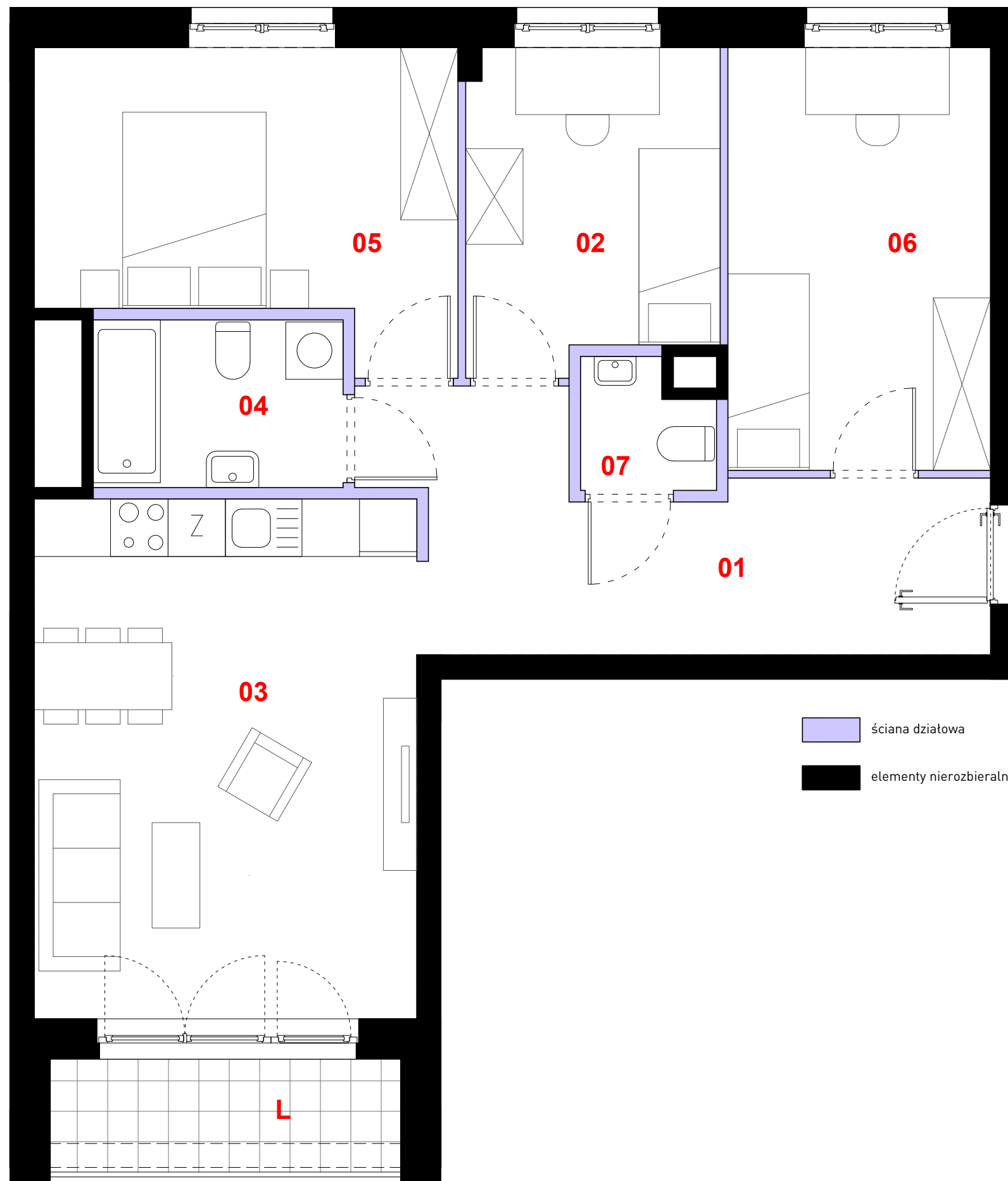
oznaczenie pomieszczeń

01 przedpokój	12,68 m²
02 sypialnia	8,58 m²
03 pokój dzienny + aneks	21,72 m²
04 łazienka	4,57 m²
05 sypialnia	12,86 m²
06 sypialnia	12,12 m²
07 wc	1,73 m²

suma pow. użytkowej 74,26 m²

powierzchnia pod ściankami nadającymi się do demontażu 2,64 m²

powierzchnia lokalu 76,90 m²



ściana działowa
elementy nierozbieralne

0 1m 2m 3m

Powierzchnia lokalu obejmuje: [1] powierzchnię użytkową lokalu wyliczoną zgodnie z normą PN-70/B-02365 oraz [2] powierzchnię elementów nadających się do demontażu. Karta katalogowa jest załącznikiem do umowy. Aranżacja ma charakter przykładowy, umeblowanie nie stanowi wyposażenia lokalu. Szczegółowe zasady ustalania powierzchni lokalu po jego wybudowaniu jak i możliwości zmiany powierzchni lokalu określa umowa deweloperska.

skala 1:50

PROFBUD

biuro@profbud.info

tel. 605 606 606