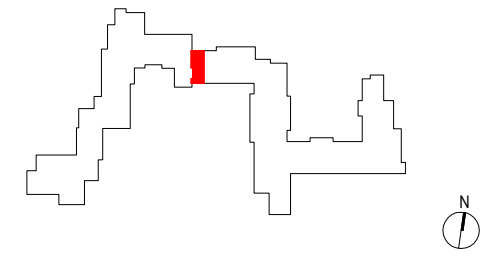


ZAKĄTEK CYBISA



D118

mieszkanie **2 pokoje z aneksem**

klatka **D**
nr lokalu **118**
kondygnacja **3**
piętro **2**
loggia **6,14 m²**

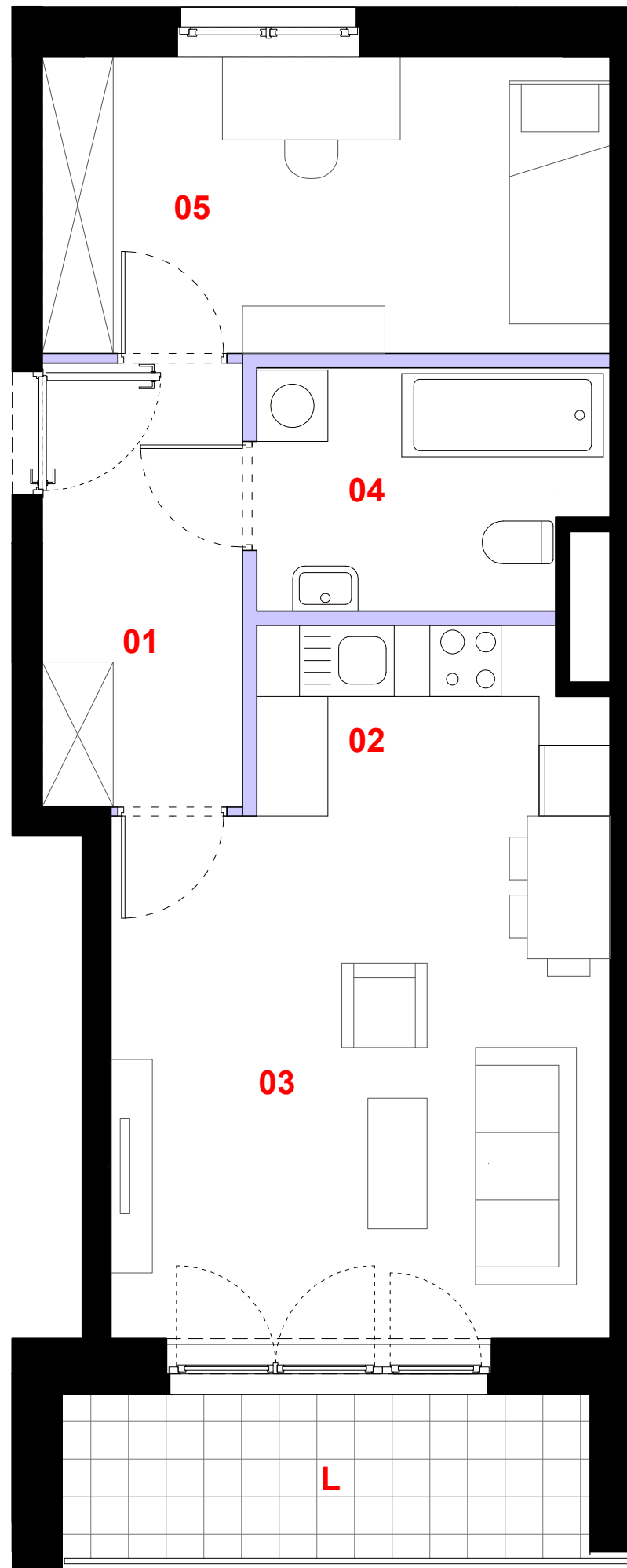
oznaczenie pomieszczeń


01 przedpokój **6,32 m²**
02 aneks kuchenny **4,52 m²**
03 pokój dzienny **18,52 m²**
04 łazienka **5,75 m²**
05 sypialnia **11,98 m²**

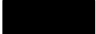
suma pow. użytkowej 47,09 m²

powierzchnia pod ściankami nadającymi się do demontażu 1,35 m²

powierzchnia lokalu 48,44 m²

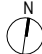


 ściana działowa

 elementy nierozbieralne

0 1m 2m 3m

Powierzchnia lokalu obejmuje: [1] powierzchnię użytkową lokalu wliczoną zgodnie z normą PN-70/B-02365 oraz [2] powierzchnię elementów nadających się do demontażu. Karta katalogowa jest załącznikiem do umowy. Aranżacja ma charakter przykładowy, umeblowanie nie stanowi wyposażenia lokalu. Szczegółowe zasady ustalania powierzchni lokalu po jego wybudowaniu jak i możliwości zmiany powierzchni lokalu określa umowa deweloperska.


skala 1:50

PROFBUD

biuro@profbud.info

tel. 605 606 606