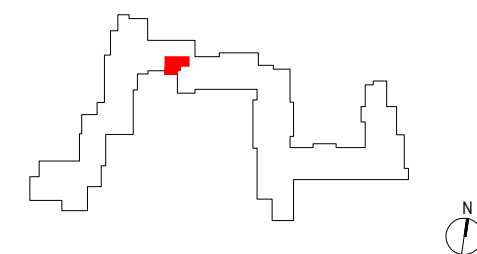


## ZAKĄTEK CYBISA



### D116

mieszkanie	<b>1 pokój z kuchnią</b>
klatka	<b>D</b>
nr lokalu	<b>116</b>
kondygnacja	<b>3</b>
piętro	<b>2</b>
loggia	<b>5,83 m<sup>2</sup></b>

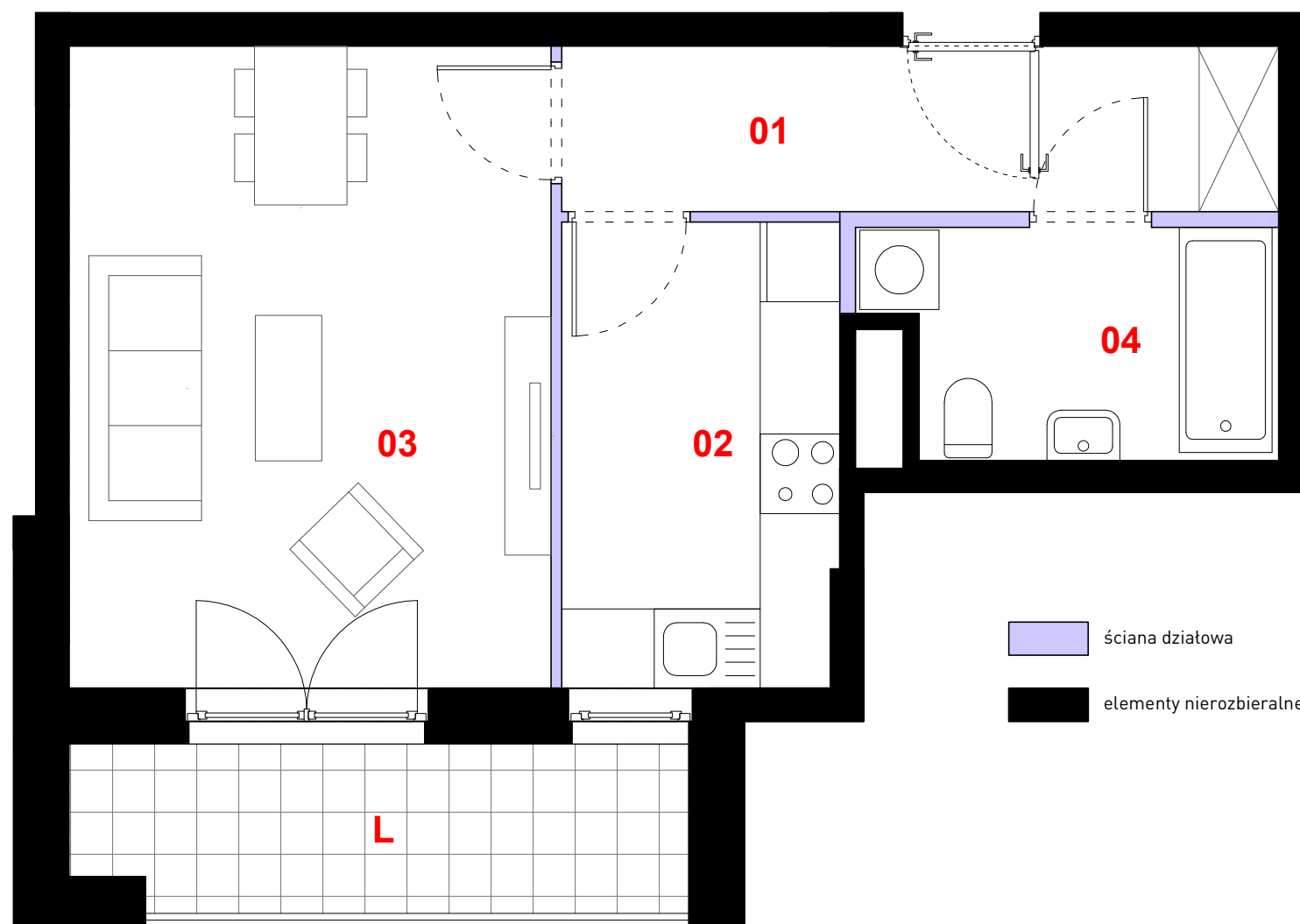
#### oznaczenie pomieszczeń

<b>01</b>	przedpokój	<b>6,77 m<sup>2</sup></b>
<b>02</b>	kuchnia	<b>7,33 m<sup>2</sup></b>
<b>03</b>	pokój dzienny	<b>17,65 m<sup>2</sup></b>
<b>04</b>	łazienka	<b>5,09 m<sup>2</sup></b>

**suma pow. użytkowej** **36,84 m<sup>2</sup>**

powierzchnia pod ściankami nadającymi się do demontażu 1,03 m<sup>2</sup>

**powierzchnia lokalu** **37,87 m<sup>2</sup>**



ściana działowa  
elementy nierozbieralne

Powierzchnia lokalu obejmuje: (1) powierzchnię użytkową lokalu wyliczoną zgodnie z normą PN-70/B-02365 oraz (2) powierzchnię elementów nadających się do demontażu. Karta katalogowa jest załącznikiem do umowy. Aranżacja ma charakter przykładowy, umeblowanie nie stanowi wyposażenia lokalu. Szczegółowe zasady ustalania powierzchni lokalu po jego wybudowaniu jak i możliwości zmiany powierzchni lokalu określa umowa deweloperska.

skala 1:50

**PROFBUD**

biuro@profbud.info

tel. 605 606 606