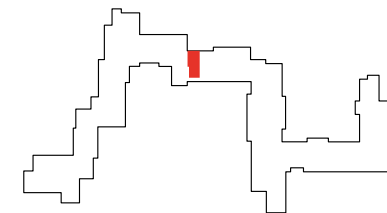


ZAKĄTEK CYBISA



D114

mieszkanie

**2 pokoje
z aneksem**

nr lokalu

114

klatka

D

piętro

1

kondygnacja

2

loggia

6,98 m²

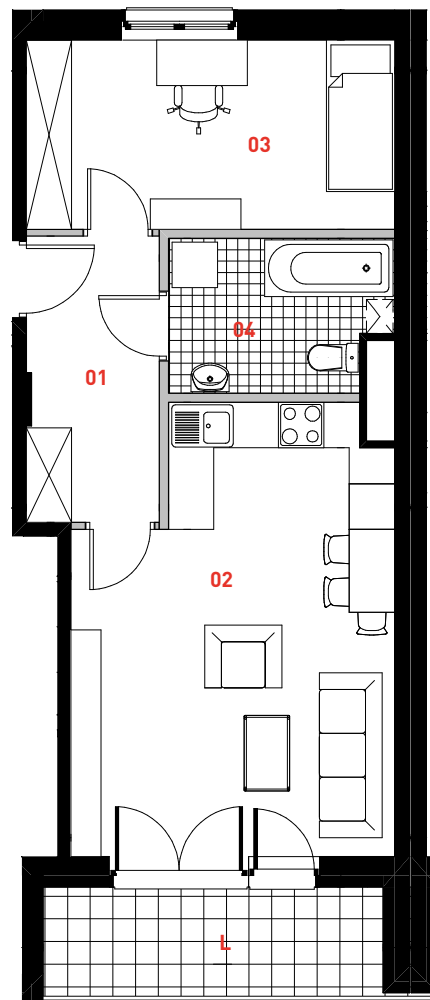
oznaczenie pomieszczeń


01	przedpokój	6,62 m²
02	pokój dzienny + aneks	23,28 m²
03	pokój	12,18 m²
04	łazienka	5,77 m²


powierzchnia użytkowa 47,85 m²

powierzchnia pod ściankami nadającymi się do demontażu 0,62 m²

powierzchnia lokalu 48,47 m²



 ściana działowa

 elementy nierozbieralne

Powierzchnia lokalu obejmuje: [1] powierzchnie użytkową lokalu wyliczoną zgodnie z normą PN-70/B-02365 oraz [2] powierzchnie elementów nadających się do demontażu. Wskazana na rzucie Lokalu Mieszkalnego powierzchnia przedstawia wartość orientacyjną ustaloną na podstawie projektu budowlanego; powierzchnia ta po opracowaniu projektu wykonawczego stanowiącego uszczegółowienie projektu budowlanego może ulec zmianie. Karta katalogowa jest załącznikiem do umowy rezerwacyjnej. Aranżacja ma charakter przykładowy, umebłowanie nie stanowi wyposażenia lokalu. Szczegółowe zasady ustalenia powierzchni lokalu po jego wybudowaniu jak i możliwości zmiany powierzchni lokalu będzie określać umowa deweloperska.



skala 1:100

PROFBUD

biuro@profbud.info

tel. 605 606 606