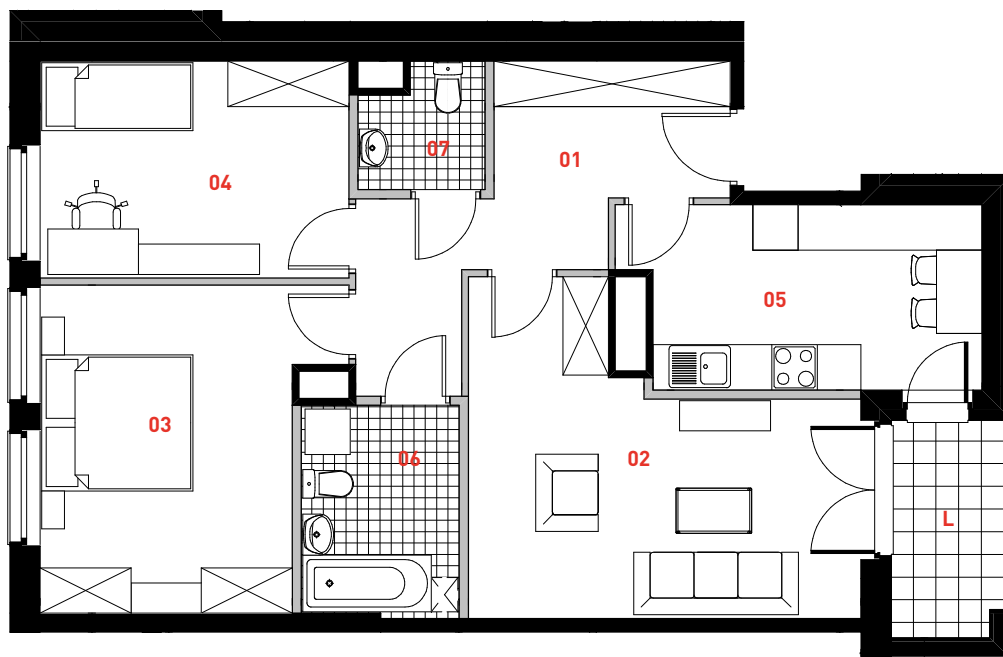
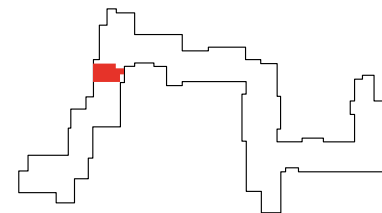


# ZAKĄTEK CYBISA



## C094

mieszkanie **3 pokoje z kuchnią**

nr lokalu **094**

klatka **C**

piętro **2**

kondygnacja **3**

loggia **4,49 m<sup>2</sup>**

### oznaczenie pomieszczeń

01	przedpokój	11,14 m <sup>2</sup>
02	pokój dzienny	18,18 m <sup>2</sup>
03	pokój	15,24 m <sup>2</sup>
04	pokój	11,71 m <sup>2</sup>
05	kuchnia	11,09 m <sup>2</sup>
06	łazienka	5,82 m <sup>2</sup>
07	wc	2,55 m <sup>2</sup>

**powierzchnia użytkowa** **75,73 m<sup>2</sup>**

powierzchnia pod ściankami nadającymi się do demontażu 2,07 m<sup>2</sup>

**powierzchnia lokalu** **77,80 m<sup>2</sup>**

ściana działowa

elementy nierozbieralne

Powierzchnia lokalu obejmuje: [1] powierzchnię użytkową lokalu wyliczoną zgodnie z normą PN-70/B-02365 oraz [2] powierzchnie elementów nadających się do demontażu. Wskazana na rzucie Lokalu Mieszkalnego powierzchnia przedstawia wartość orientacyjną ustaloną na podstawie projektu budowlanego; powierzchnia ta po opracowaniu projektu wykonawczego stanowiącego uszczegółwienie projektu budowlanego może ulec zmianie. Karta katalogowa jest załącznikiem do umowy rezerwacyjnej. Aranżacja ma charakter przykładowy, umeblowanie nie stanowi wyposażenia lokalu. Szczegółowe zasady ustalenia powierzchni lokalu po jego wybudowaniu jak i możliwości zmiany powierzchni lokalu będzie określać umowa deweloperska.



skala 1:100

**PROFBUD**

biuro@profbud.info

tel. 605 606 606