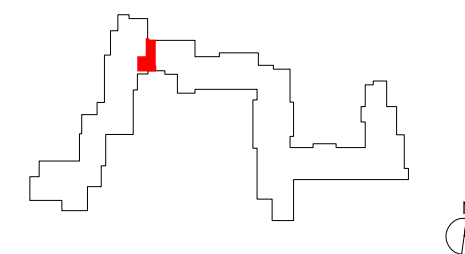


ZAKĄTEK CYBISA



C088

mieszkanie **2 pokoje z kuchnią**

klatka **C**
nr lokalu **088**
kondygnacja **1**
piętro **0**
ogródek **16,87 m²**

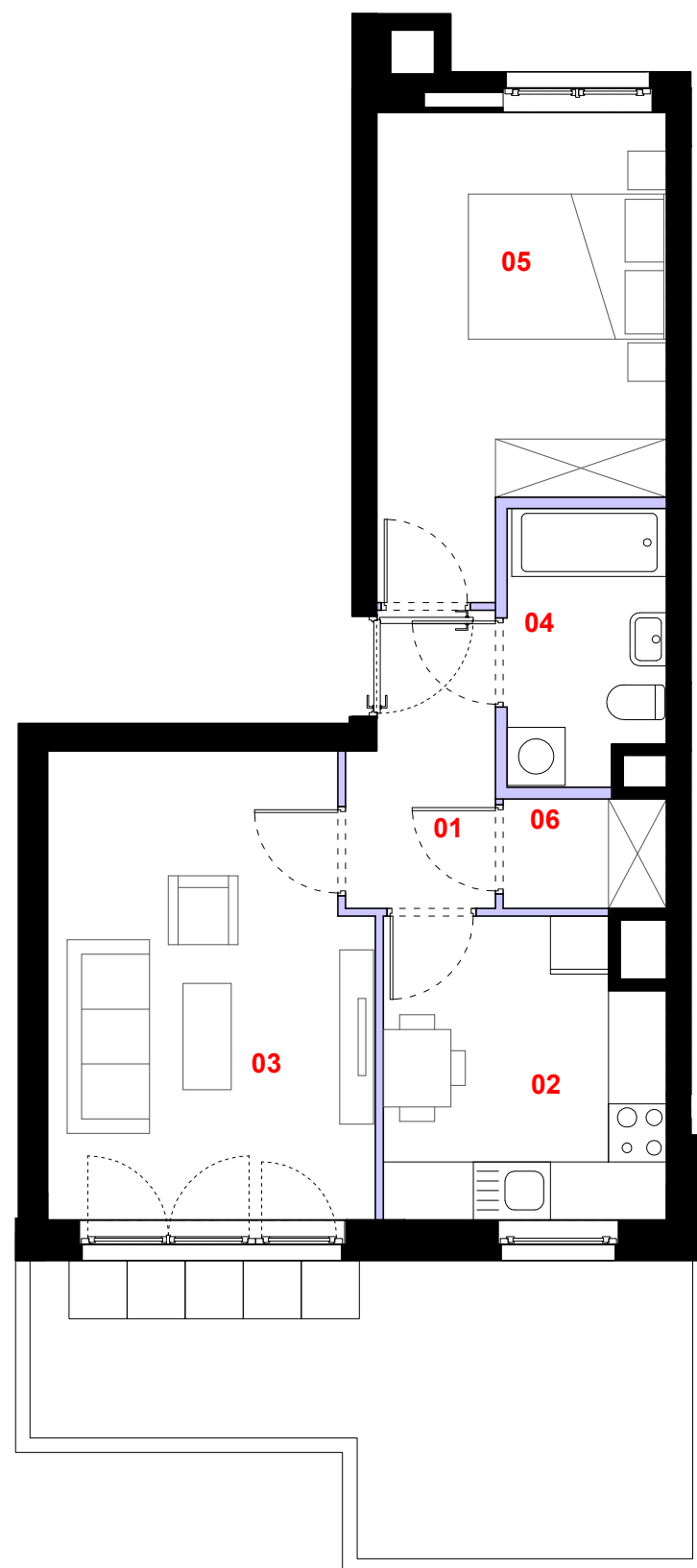
oznaczenie pomieszczeń


01 przedpokój	4,31 m²
02 kuchnia	8,74 m²
03 pokój dzienny	15,77 m²
04 łazienka	4,50 m²
05 sypialnia	13,27 m²
06 garderoba	1,91 m²


suma pow. użytkowej 48,50 m²

powierzchnia pod ściankami nadającymi się do demontażu 1,49 m²

powierzchnia lokalu 49,99 m²



 ściana działowa

 elementy nierozbieralne

0 1m 2m 3m

Powierzchnia lokalu obejmuje: [1] powierzchnię użytkową lokalu wliczoną zgodnie z normą PN-70/B-02365 oraz [2] powierzchnię elementów nadających się do demontażu. Karta katalogowa jest załącznikiem do umowy. Aranżacja ma charakter przykładowy, umeblowanie nie stanowi wyposażenia lokalu. Szczegółowe zasady ustalania powierzchni lokalu po jego wybudowaniu jak i możliwości zmiany powierzchni lokalu określa umowa deweloperska.


skala 1:75

PROFBUD

biuro@profbud.info

tel. 605 606 606