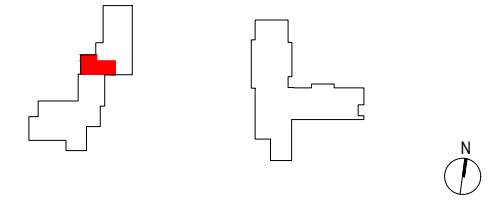


ZAKĄTEK CYBISA



B081

mieszkanie **3 pokoje z kuchnią**

klatka **B**

nr lokalu **081**

kondygnacja **8**

piętro **7**

loggia **7,44 m²**

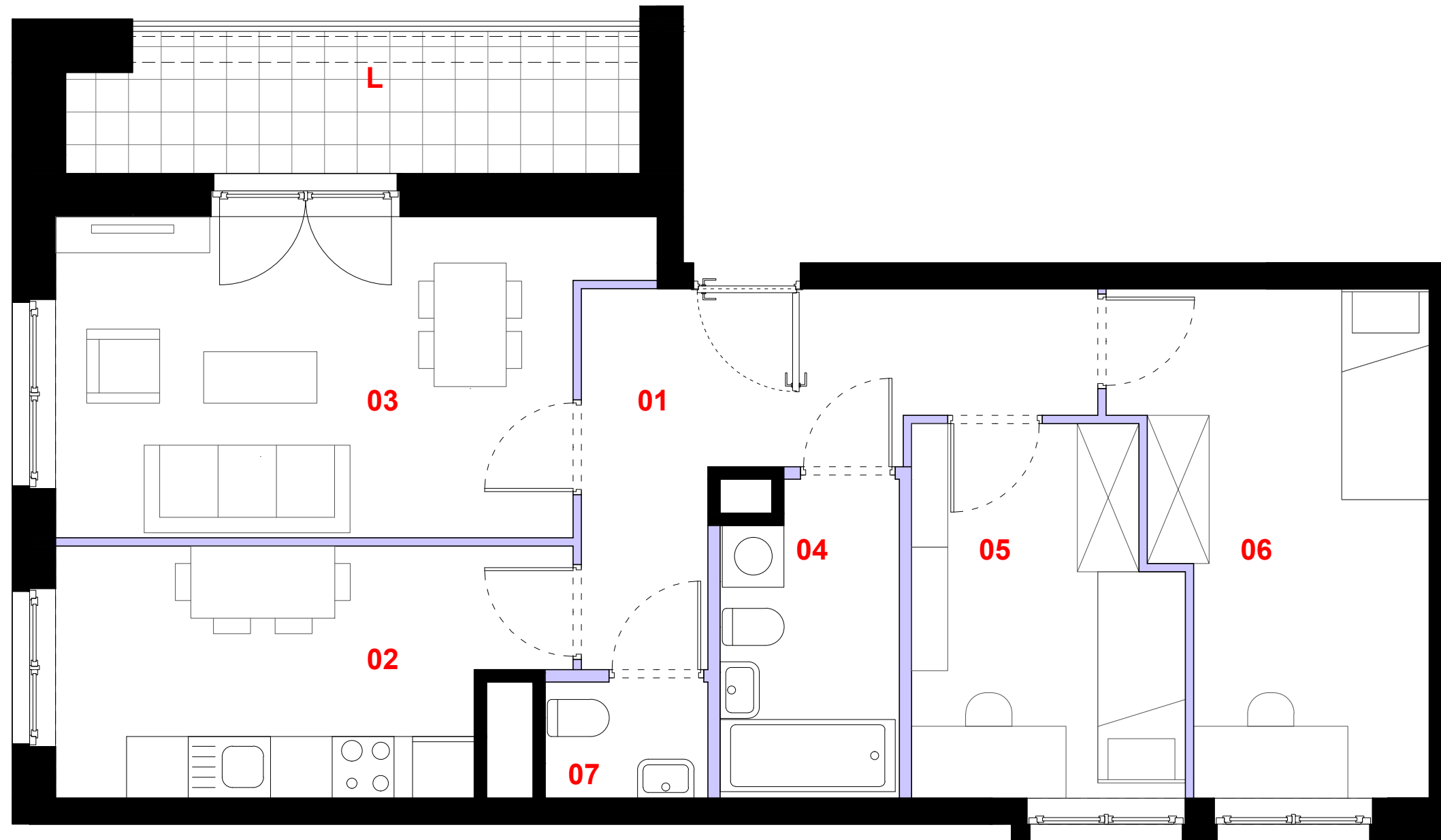
oznaczenie pomieszczeń


| | |
|-------------------------|----------------------------|
| 01 przedpokój | 10,16 m² |
| 02 kuchnia | 11,12 m² |
| 03 pokój dzienny | 16,20 m² |
| 04 łazienka | 5,12 m² |
| 05 sypialnia | 9,03 m² |
| 06 sypialnia | 13,03 m² |
| 07 wc | 1,79 m² |


suma pow. użytkowej 66,45 m²

powierzchnia pod ściankami nadającymi się do demontażu 2,44 m²

powierzchnia lokalu 68,89 m²



 ściana działowa

 elementy nierozbieralne

0 1m 2m 3m

Powierzchnia lokalu obejmuje: (1) powierzchnię użytkową lokalu wyliczoną zgodnie z normą PN-70/B-02365 oraz (2) powierzchnię elementów nadających się do demontażu. Karta katalogowa jest załącznikiem do umowy. Aranżacja ma charakter przykładowy, umeblowanie nie stanowi wyposażenia lokalu. Szczegółowe zasady ustalania powierzchni lokalu po jego wybudowaniu jak i możliwości zmiany powierzchni lokalu określa umowa deweloperska.


skala 1:50

PROFBUD

biuro@profbud.info
tel. 605 606 606