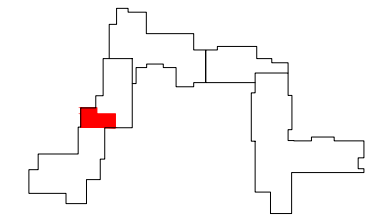


ZAKĄTEK CYBISA



B077

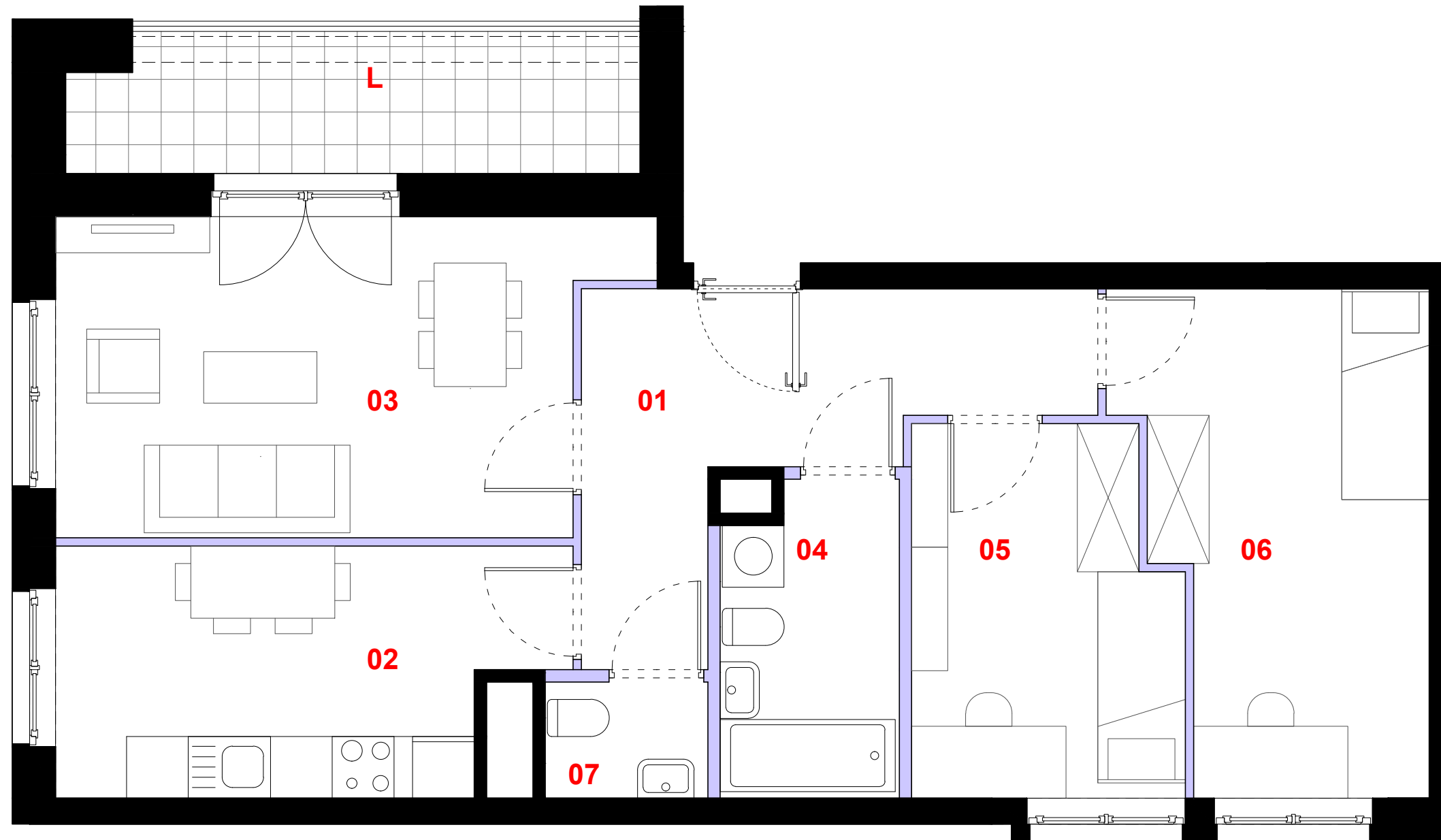
mieszkanie	3 pokoje z kuchnią
klatka	B
nr lokalu	077
kondygnacja	7
piętro	6
loggia	7,44 m²

oznaczenie pomieszczeń	
01 przedpokój	10,16 m²
02 kuchnia	11,12 m²
03 pokój dzienny	16,20 m²
04 łazienka	5,12 m²
05 sypialnia	9,03 m²
06 sypialnia	13,03 m²
07 wc	1,79 m²

suma pow. użytkowej **66,45 m²**

powierzchnia pod ściankami nadającymi się do demontażu 2,44 m²

powierzchnia lokalu **68,89 m²**



- ściana działowa
- elementy nierozbieralne

0 1m 2m 3m

Powierzchnia lokalu obejmuje: (1) powierzchnię użytkową lokalu wyliczoną zgodnie z normą PN-70/B-02365 oraz (2) powierzchnię elementów nadających się do demontażu. Karta katalogowa jest załącznikiem do umowy. Aranżacja ma charakter przykładowy, umeblowanie nie stanowi wyposażenia lokalu. Szczegółowe zasady ustalania powierzchni lokalu po jego wybudowaniu jak i możliwości zmiany powierzchni lokalu określa umowa deweloperska.

skala 1:50

PROFBUD

biuro@profbud.info

tel. 605 606 606